

Sha Maison

積水ハウス品質のお部屋を シャーメゾン ショップ Shop

J R 奥羽本線

山形駅 バス16分 徒歩5分

モバイルで見る



1LDK
アパート

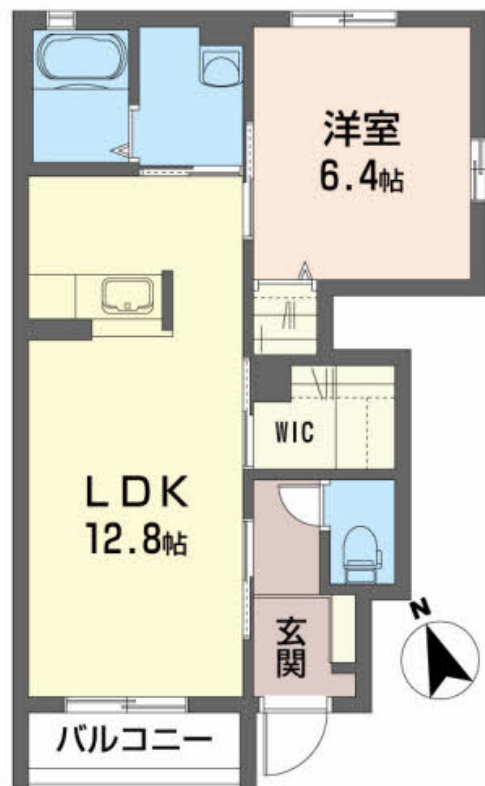
家賃 59,000 円

共益費等 3,000 円

敷金 0 ヶ月

礼金 1 ヶ月

駐車場 無料



積水ハウスの賃貸住宅 シャーメゾン

Sha Maison

この物件の
オススメ
ポイント

／COOPしろにし徒歩3分、ヤマザワ清住町店徒歩10分の
買い物に便利な立地です！／セブンイレブン徒歩4分、ローソ
ン徒歩7分！契約時にハウスクリーニング費用として
68,200円受領致・・・

この物件についている こだわり設備

- TVモニター付きインターホン
- 対面キッチン
- 給湯設備
- 追い焚き給湯
- 浴室乾燥機
- 洗面洗面台
- 温水洗浄便座
- エアコン
- WIC・納戸
- 大型収納
- 無料
- 駐車場無料

駐車場あり／駐輪場／CATV／BS／LGBTQフレンドリー／高齢者対応可／ウォークインクローゼット／洗面化粧台／トイレ（洗浄機能付便座）／ストッカー／下駄箱／バルコニー／対面キッチン／照明器具（全室）／給湯器（追焚機能付）／シャワー／バス・トイレ（セパレート）／給湯箇所（浴室・台所・洗面所）／エアコン／火災警報器／浴室乾燥機／玄関鍵（デジタルロック）／複層ガラス／モニター付ドアホン

物件名 エアル クオーレA 102号室

間取り 1LDK／LDK12.8 洋室6.4 (帖)

アクセス J R 奥羽本線 山形駅 バス16分、西小学校口 バス停 徒歩5分

専有面積 / 向き 47.0㎡ / 南

所在地 山形県山形市城西町5丁目11-32

築年月 / 構造 2008年7月上旬 / 軽量鉄骨・1階-2階建

ランドマーク -

入居 / 契約期間 2024年6月下旬 / 2年

駐車場 駐車場2台無料 / 舗装白線引

入居諸条件備考

諸費用及び、契約に要する費用は別途打合せ／契約更新時、更新料20,000円を頂戴します。／シャーメゾンライフSUPPORT24（月額880円税込）にご加入いただきます。／上記入居諸条件以外に、町内会費1年毎4,800円、退去クリーニング費用（初回契約時）68,200円（税込）が必要です。／火災保険へのご加入が条件となります。＊ご入居中は、借家人賠償責任保険・個人賠償責任保険が付帯された火災保険へのご加入が必要となります。積水ハウス不動産グループでは、万一の事故の際、グループが連携して迅速に対応できる「シャーメゾンライフGUARD」(*)へのご加入を推奨しております。＊保険契約の取扱代理店は、積水ハウス不動産東北(株)および積水ハウス不動産パートナーズ(株)となります。／積水ハウス不動産パートナーズの保証人不要プラン『らくらくパートナー』にご加入が必要です。[新規契約時]事務手数料:33,000円(税込)、[毎月]保証料:月額賃料等の2%/諸費用及び、契約に要する費用は別途打合せ／更新料:20,000円

※消費税は10%として計算しています。※掲載されている図面・写真等は、作成方法や撮影方法・時期などにより実際とは異なる場合があります。＊家具や車などは、配置のイメージであり、賃貸物件に付属していません（家具家電付き等の表示があるものを除く）。

ポイントがたまる
住んでいるだけでポイントが貯まり、
住替え時に家賃が最大3ヶ月分無料に!

J A 山形市不動産センター

TEL:023-631-1160

FAX: 023-625-5565

山形県山形市幸町18-20

免許番号: 山形県知事(14)第514号

所属団体: (公社)山形県宅地建物取引業協会 / 東北地区不動産公正取引協

議会

取引形態
仲介