

Sha Maison

積水ハウス品質のお部屋を シャーメゾン ショップ Shop

J R 奥羽本線

山形駅 バス13分 飯田アパート バス停 徒歩2分

📱 モバイルで見る



1K
アパート

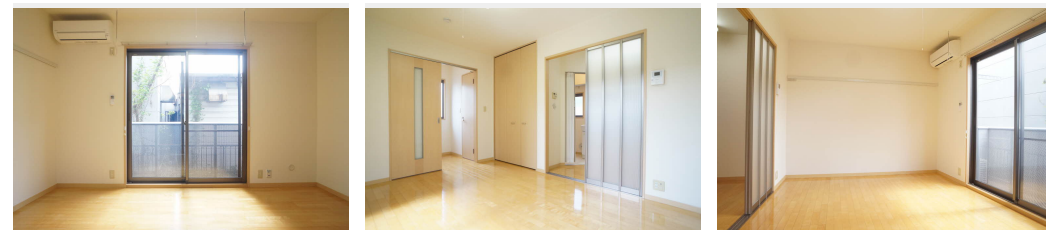
家賃 **42,000 円**

共益費等 5,000 円

敷金 0 ヶ月

礼金 1 ヶ月

🅐 無料



積水ハウスの賃貸住宅 シャーメゾン

Sha Maison

この物件の
オススメ
ポイント

山形大学医学部まで徒歩5分！

宅配ボックス付きなので不在時にも荷物を受け取れます／インターネットが無料で入居後すぐに使えます／室内のモニターから、訪問者の顔を確認できるインターホン・・・

この物件についている **こだわり設備**

- 宅配BOX
- インターネット 無料(WiFi付)
- TVモニター付き インターホン
- 🅐 無料 駐車場無料
- エアコン
- 室内物干
- 給湯設備
- 洗髪洗面台
- 温水洗浄便座

駐車場あり／CATV／インターネット無料(Wi-Fi対応)／LGBTQフレンドリー／高齢者対応可／宅配BOX／玄関鍵(デジタルロック)／火災警報器／室内物干し／複層ガラス／モニター付ドアホン／照明器具(全室)／下駄箱／ストッカー／給湯器(ガス)／トイレ(洗浄機能付便座)／洗髪洗面化粧台／エアコン／シャワー／バス・トイレ(セパレート)／洗濯機置場(室内)

物件名 ソディア・ウェストⅡ 101号室

間取り 1K/K2.6 洋室6.1(帖)

アクセス J R 奥羽本線 山形駅 バス13分、飯田アパート バス停 徒歩2分

専有面積 / 向き 27.4㎡ / 南西

所在地 山形県山形市飯田西4丁目9-18

築年月 / 構造 2003年5月上旬 / 軽量鉄骨・1階-2階建

入居 / 契約期間 即時 / 2年

ランドマーク -

駐車場 駐車場2台無料

入居諸条件備考

シャーメゾンライフSUPPORT24(月額1,320円税込)にご加入いただきます。／ご入居にかかる諸費用として、退去クリーニング費用(初回契約時)66,000円(税込)が必要です。／火災保険へのご加入が条件となります。＊ご入居中は、借家人賠償責任保険・個人賠償責任保険が付帯された火災保険へのご加入が必要となります。積水ハウス不動産グループでは、万一の事故の際、グループが連携して迅速に対応できる「シャーメゾンライフGUARD」(*)へのご加入を推奨しております。＊保険契約の取扱代理店は、積水ハウスシャーメゾンPM東北(株)および積水ハウスシャーメゾンパートナーズ(株)となります。／積水ハウスシャーメゾンパートナーズの保証人不要プラン『らくらくパートナー』にご加入が必要です。[新規契約時]事務手数料:33,000円(税込)、[毎月]保証料:月額賃料等の2%／諸費用及びその他契約費用は別途打合せ／更新料:新賃料の1ヶ月分

No.1901161

※消費税は10%として計算しています。※掲載されている図面・写真等は、作成方法や撮影方法・時期などにより実際とは異なる場合があります。＊家具や車などは、配置のイメージであり、賃貸物件に付属していません(家具家電付き等の表示があるものを除く)。

ポイントがたまる
住んでいるだけでポイントが貯まり、住替え時に家賃が最大3ヶ月分無料に!

武田不動産株式会社
TEL:023-625-1500
FAX: 023-625-1501

山形県山形市美畑町9-20
免許番号: 山形県知事(7)第1801号
所属団体: (公社)山形県宅地建物取引業協会 / 東北地区不動産公正取引協議会

取引形態
仲介