

Sha Maison

積水ハウス品質のお部屋を シャーメゾン ショップ Shop

J R 仙山線

山形駅 バス8分 六小前 バス停 徒歩4分

モバイルで見る



2LDK
アパート

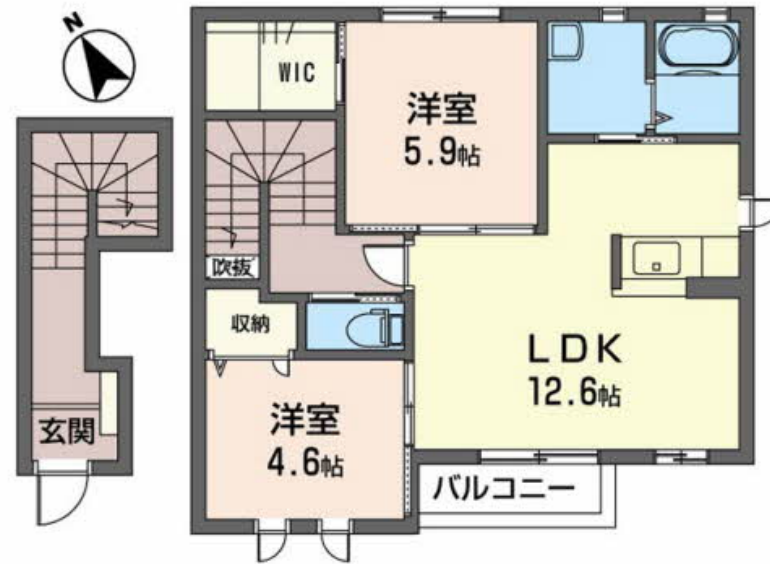
家賃 **73,000 円**

共益費等 5,000 円

敷金 0 ヶ月

礼金 1 ヶ月

駐車場 無料



積水ハウスの賃貸住宅 シャーメゾン

Sha Maison

この物件の
オススメ
ポイント

Wi-Fi・宅配ボックス設置済み!

インターネットが無料で入居後すぐに使えます/室内のモニターから、訪問者の顔を確認できるインターホンです/日用品や季節物もすっきり整頓できるウォー...

この物件についている こだわり設備

- インターネット 無料(WiFi付)
- TVモニター付き インターホン
- WIC 納戸
- WIC・納戸
- 無料 駐車場無料
- 追い焚き給湯
- エアコン
- 対面キッチン
- 対面キッチン
- 給湯設備
- 洗髪洗面台
- 温水洗浄便座

駐車場あり/駐輪場/CATV/LGBTQフレンドリー/高齢者対応可/インターネット無料 (Wi-Fi対応)/洗髪洗面化粧台/玄関鍵(デジタルロック)/給湯箇所(浴室・台所・洗面所)/ストッカー/ウォークインクローゼット/火災警報器/バス・トイレ(セパレート)/トイレ(洗浄機能付便座)/給湯器(追焚機能付)/対面キッチン/シャワー/エアコン/下駄箱/照明器具(全室)/モニター付ドアホン/複層ガラス/バルコニー

物件名 メゾンアージュ II 203号室
アクセス J R 仙山線 山形駅 バス8分、六小前 バス停 徒歩4分
所在地 山形県山形市鉄砲町 2 - 1 4 - 1 2
ランドマーク -

間取り 2LDK / LDK 12.6 洋室 5.9 洋室 4.6 (帖)
専有面積 / 向き 59.0㎡ / 南
築年月 / 構造 2008年1月上旬 / 軽量鉄骨・2階-2階建
入居 / 契約期間 即時 / 2年
駐車場 駐車場2台無料 / 舗装白線引

入居諸条件備考

シャーメゾンライフSUPPORT24(月額1,320円税込)にご加入いただきます。/ご入居にかかる諸費用として、退去クリーニング費用(初回契約時)96,800円(税込)が必要です。/火災保険へのご加入が条件となります。*ご入居中は、借家人賠償責任保険・個人賠償責任保険が付帯された火災保険へのご加入が必要となります。積水ハウス不動産グループでは、万一の事故の際、グループが連携して迅速に対応できる「シャーメゾンライフGUARD」(*)へのご加入を推奨しております。*保険契約の取扱代理店は、積水ハウスシャーメゾンPM東北(株)および積水ハウスシャーメゾンパートナーズ(株)となります。/積水ハウスシャーメゾンパートナーズの保証人不要プラン『らくらくパートナー』にご加入が必要です。[新規契約時]事務手数料:33,000円(税込)、[毎月]保証料:月額賃料等の2%/諸費用及びその他契約費用は別途打合せ/更新料:新賃料の1ヶ月分

*消費税は10%として計算しています。*掲載されている図面・写真等は、作成方法や撮影方法・時期などにより実際とは異なる場合があります。*家具や車などは、配置のイメージであり、賃貸物件に付属していません(家具家電付き等の表示があるものを除く)。

No.1995526

ポイントがたまる
住んでいるだけでポイントが貯まり、
住替え時に家賃が最大3ヶ月分無料に!

武田不動産株式会社
TEL:023-625-1500
FAX: 023-625-1501

山形県山形市美畑町9-20
免許番号: 山形県知事(7)第1801号
所属団体: (公社)山形県宅地建物取引業協会/東北地区不動産公正取引協議会

取引形態
仲介