



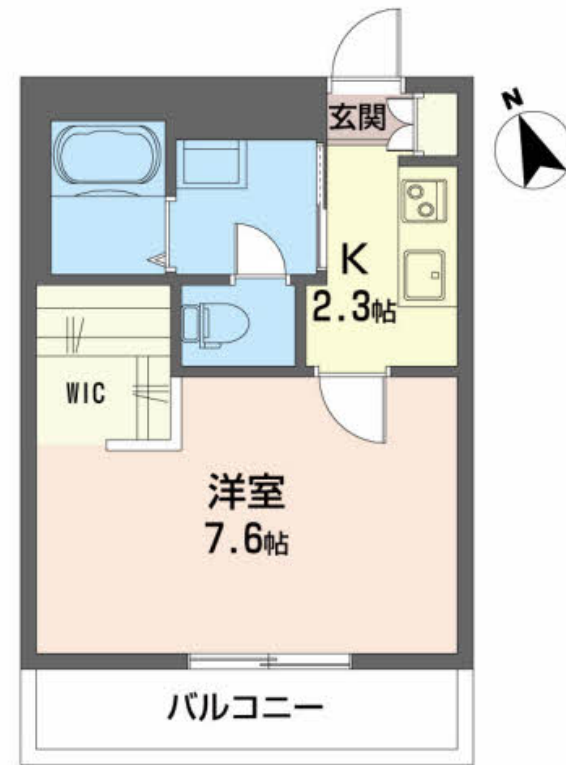
1K
マンション

家賃 **60,000 円**

共益費等 4,000 円

敷金 0 ヶ月

礼金 1 ヶ月



積水ハウスの賃貸住宅 シャーメゾン

Sha Maison

この物件の
オススメ
ポイント

共用玄関はオートロック、各部屋デジタルキーでセキュリティ対策！！リノベーション実施物件 キッチン・洗面台・トイレを新しくし、使い勝手の良いクローゼットを配置。敷地内駐車場あります（・・・）

この物件についている **こだわり設備**

- 宅配BOX
- インターネット 無料(WiFi付)
- TVモニター付き インターホン
- オートロック
- 給湯設備
- 追い焚き給湯
- 洗髪洗面台
- 温水洗浄便座
- エアコン
- 大型収納

駐車場あり/オートロック/駐輪場/CATV/LGBTQフレンドリー/インターネット無料 (Wi-Fi対応) /宅配BOX/高齢者対応可/下駄箱/複層ガラス/照明器具(全室)/モニター付ドアホン/バス・トイレ(セパレート)/玄関鍵(デジタルロック)/ストッカー/バルコニー/トイレ(洗浄機能付便座)/洗髪洗面化粧台/エアコン/シャワー/給湯器(追焚機能付)/給湯箇所(浴室・台所・洗面所)

物件名 SC霞城 B 103号室
アクセス J R 奥羽本線 山形駅 徒歩8分
所在地 山形県山形市城南町 1 丁目 1 6 - 3
ランドマーク ●奥羽本線 山形駅/距離640m

間取り 1K/洋室7.5 K2.3 (帖)
専有面積 / 向き 26.7㎡/南
築年月 / 構造 2004年7月上旬/重量鉄骨・1階-3階建
入居 / 契約期間 即時/2年
駐車場 駐車場空あり/舗装白線引/～月6600円

入居諸条件備考

諸費用及び、契約に要する費用は別途打合せ/契約更新時、更新料20,000円を頂戴します。/シャーメゾンライフSUPPORT 24 (月額880円税込) にご加入いただきます。/上記入居諸条件以外に、退去クリーニング費用(初回契約時) 55,000円(税込) が必要です。/火災保険へのご加入が条件となります。*ご入居中は、借家人賠償責任保険・個人賠償責任保険が付帯された火災保険へのご加入が必要となります。積水ハウス不動産グループでは、万一の事故の際、グループが連携して迅速に対応できる「シャーメゾンライフGUARD」(*) へのご加入を推奨しております。*保険契約の取扱代理店は、積水ハウス不動産東北(株) および積水ハウス不動産パートナーズ(株) となります。/積水ハウス不動産パートナーズの保証人不要プラン『らくらくパートナー』に加入が必要です。[新規契約時]事務手数料: 33,000円(税込)、[毎月]保証料: 月額賃料等の2%/諸費用及び、契約に要する費用は別途打合せ/更新料: 20,000円

※消費税は10%として計算しています。※掲載されている図面・写真等は、作成方法や撮影方法・時期などにより実際とは異なる場合があります。※家具や車などは、配置のイメージであり、賃貸物件に付属していません(家具家電付き等の表示があるものを除く)。

ポイントがたまる
住んでいるだけでポイントが貯まり、住替え時に家賃が最大3ヶ月分無料に!

千歳不動産株式会社
TEL:023-623-8011
FAX: 023-632-0974

山形県山形市東原町 3 丁目 3 - 5 6
免許番号: 山形県知事 (16) 第 203号
所属団体: (公社) 山形県宅地建物取引業協会/東北地区不動産公正取引協議会 / (公社) 全国宅地建物取引業協会連合会 (ほか)

取引形態
仲介