

# Sha Maison

積水ハウス品質のお部屋を シャーメゾン ショップ Shop

J Rきのくに線

藤並駅 徒歩31分

モバイルで見る



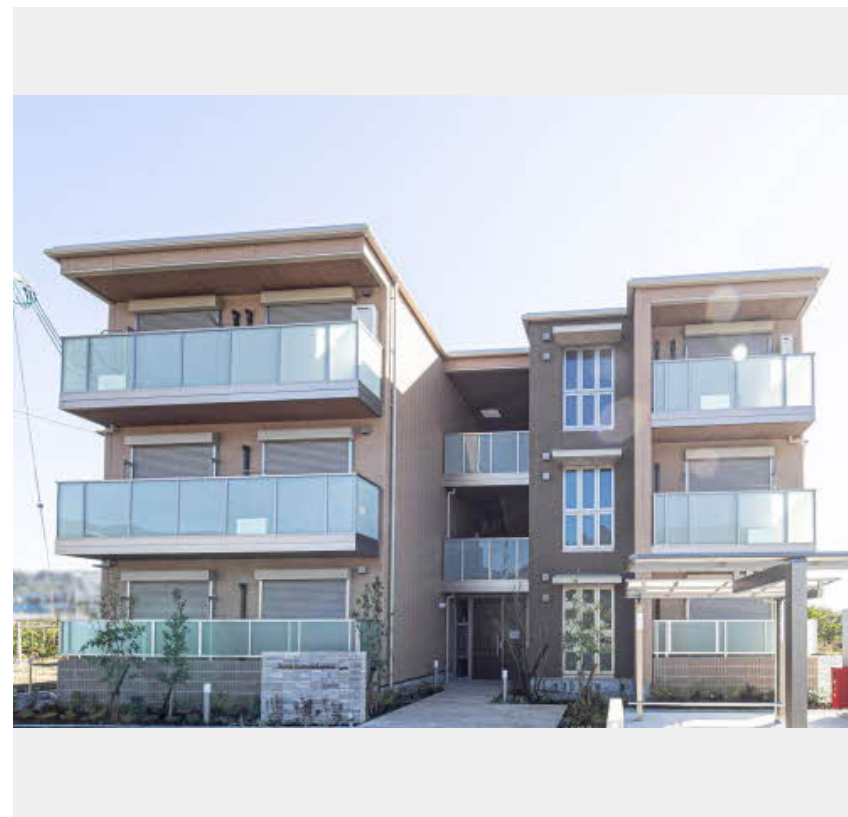
**2LDK**  
マンション

家賃 **78,000 円**

共益費等 7,000 円

敷金 10,000 円

契約一時金 100,000 円



積水ハウスの賃貸住宅 シャーメゾン

Sha Maison

この物件の  
オススメ  
ポイント

お部屋探しなら、まずは「シャーメゾン」をチェック！  
耐震性を表す指標の最高ランク「耐震等級3」を取得／上階からの音を大幅に抑える高遮音床システム「シャイド」を採用／宅配ボックス付き・・・

この物件についている **こだわり設備**

- 耐震等級3 耐震等級3
- 高遮音床システム
- 宅配BOX
- インターネット無料(WiFi付)
- オートロック
- TVモニター付きインターホン
- WIC・納戸
- 浴室乾燥機
- 追い焚き給湯
- エアコン
- IHクッキングヒーター
- コンロ

駐車場あり／CATV (e光TV)／インターネット無料 (Wi-Fi対応)／オートロック／宅配BOX／耐震等級3／高遮音床システム「SHAIDD55」／LGBTQフレンドリー／高齢者対応可／玄関鍵 (①キー②ロック)／カラーモニター付ドアホン／システムキッチン／給湯器 (追焚機能付)／エコジョーズ／ユニットバス1418／浴室乾燥機／洗髪洗面化粧台／トイレ (暖房洗浄便座)／エアコン 1台／断熱複層ガラス／AP用フローリング／バルコニー／ウォークインクローゼット／アクセントクロス／火災警報器 (煙感知式)／火災警報器 (熱感知式)／自動火災警報器／IHクック

物件名	ベレオ上中島 0303号室	間取り	2LDK／洋室5.6 洋室5 LDK12.1 (帖)
アクセス	J Rきのくに線 藤並駅 徒歩31分 J Rきのくに線 紀伊宮原駅 徒歩52分	専有面積 / 向き	60.85㎡ / 南 (角部屋)
所在地	和歌山県有田郡有田川町大字上中島 272	築年月 / 構造	2023年2月中旬 / 重量鉄骨・3階-3階建
ランドマーク	-	入居 / 契約期間	2026年6月中旬 / 2年
		駐車場	駐車場空有り / 月4400円

入居諸条件備考

内覧・契約については、貸主の指定する仲介業者を介して行いますので、所定の仲介手数料が必要となります。  
／契約一時金は契約時に借主より貸主に支払われ返還されないお金です。／24時間365日緊急時対応受付物件  
；専用部分内の住まいのトラブルは「シャーメゾンライフSUPPORT24」(月額1,320円税込)にご加入いただきます。／ご入居にかかる諸費用として、クリーニング特約料 (初回契約時) 66,000円 (税込)、鍵交換費用 (初回契約時) 16,500円 (税込) が必要です。／火災保険へのご加入が条件となります。＊ご入居中は、借家人賠償責任保険・個人賠償責任保険が付帯された火災保険へのご加入が必要となります。積水ハウス不動産グループでは、万一の事故の際、グループが連携して迅速に対応できる「シャーメゾンライフGUARD」(\*)へのご加入を推奨しております。＊保険契約の取扱代理店は、積水ハウスシャーメゾンPM関西(株)および積水ハウスシャーメゾンパートナーズ(株)となります。／積水ハウスシャーメゾンパートナーズの保証人不要プラン『らくらくパートナー』に加入が必要です。[新規契約時] 事務手数料: 33,000円 (税込)、【毎月】保証料: 月額賃料等の2% / 諸費用及びその他契約費用は別途打合せ / 更新料: 新賃料の1ヶ月分

No.000947300303

※消費税は10%として計算しています。※掲載されている図面・写真等は、作成方法や撮影方法・時期などにより実際とは異なる場合があります。＊家具や車などは、配置のイメージであり、賃貸物件に付属していません (家具家電付き等の表示があるものを除く)。

**ポイントがたまる**  
住んでいるだけでポイントが貯まり、住替え時に家賃が最大3ヶ月分無料に!

**らくらくパートナー**  
気分も手間もお財布も、らくらく。保証人不要のらくらくパートナー

積水ハウスシャーメゾンPM関西株式会社 阪南賃貸営業所

TEL:072-489-4201  
FAX: 072-489-4202

大阪府泉佐野市りんくう往来南2番地2りんくうエルガビル6階  
免許番号: 国土交通大臣 (1) 第10779号  
所属団体: (公社) 首都圏不動産公正取引協議会 / (公財) 日本賃貸住宅管理協会

取引形態  
貸主