

# Sha Maison

積水ハウス品質のお部屋を シャーメゾン ショップ Shop

J Rきのくに線

湯浅駅 徒歩20分

2LDK  
アパート

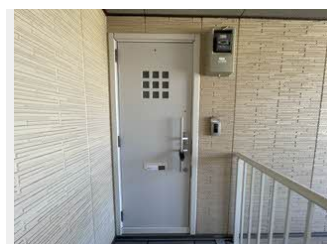
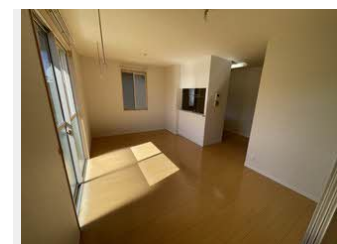
家賃 **60,000 円**

共益費等 **5,000 円**

敷金 **10,000 円**

契約一時金 **60,000 円**

モバイルで見る



積水ハウスの賃貸住宅 シャーメゾン

Sha Maison

この物件の  
オススメ  
ポイント

お部屋探しなら、まずは「シャーメゾン」をチェック！  
オール電化なので火を使わずに生活できます

この物件についている **こだわり設備**

オール電化

駐車場あり / オール電化 / L G B T Qフレンドリー / 高齢者対応可

物件名 シャーメゾン広川 0202号室  
アクセス J Rきのくに線 湯浅駅 徒歩20分  
J Rきのくに線 広川ビーチ駅 徒歩28分  
所在地 和歌山県有田郡広川町大字名島78-1  
ランドマーク -

間取り 2LDK / L D K 12.9 洋室4.9 洋室6.4 (帖)  
専有面積 / 向き 54.04㎡ / 南 (角部屋)  
築年月 / 構造 2010年7月下旬 / 軽量鉄骨・2階-2階建  
入居 / 契約期間 2026年6月下旬 / 2年  
駐車場 駐車場空有り / 月3300円 駐車場敷金別途要

入居諸条件備考

内覧・契約については、貸主の指定する仲介業者を介して行いますので、所定の仲介手数料が必要となります。  
／契約一時金は契約時に借主より貸主に支払われ返還されないお金です。／24時間365日緊急時対応受付物件  
：専用部分内の住まいのトラブルは「シャーメゾンライフSUPPORT24」(月額1,320円税込)にご加入  
いただけます。／ご入居にかかる諸費用として、町内会費 1年毎 500円、アンテナ代 1年毎 2,000円(税込)  
)、クリーニング特約料(初回契約時) 55,000円(税込)、鍵交換費用(初回契約時) 16,500円(税込)が必要  
です。／火災保険へのご加入が条件となります。＊ご入居中は、借家人賠償責任保険・個人賠償責任保険が付帯  
された火災保険へのご加入が必要となります。積水ハウス不動産グループでは、万一の事故の際、グループが連携  
して迅速に対応できる「シャーメゾンライフGUARD」(\*)へのご加入を推奨しております。＊保険契約の取  
扱代理店は、積水ハウスシャーメゾンPM関西(株)および積水ハウスシャーメゾンパートナーズ(株)となりま  
す。／積水ハウスシャーメゾンパートナーズの保証人不要プラン『らくらくパートナー』に加入が必要です。  
【新規契約時】事務手数料：33,000円(税込)、【毎月】保証料：月額賃料等の2% / 諸費用及びその他契  
約費用は別途打合せ / 更新料：新賃料の1ヶ月分

※消費税は10%として計算しています。※掲載されている図面・写真等は、作成方法や撮影方法・時期などにより実際とは異なる場合があります。＊家具や車などは、配置のイメージであり、賃貸物件に付属していません(家具家電付き等の表示があるものを除く)。

No.000088700202

ポイントがたまる  
住んでいるだけでポイントが貯まり、  
住替え時に家賃が最大3ヶ月分無料に!

らくらくパートナー  
気分も手間もお財布も、らくらく。  
保証人不要のらくらくパートナー

積水ハウスシャーメゾンPM関西株式会社 阪南賃貸営業所

TEL:072-489-4201  
FAX: 072-489-4202

大阪府泉佐野市りんくう往来南2番地2りんくうエルガビル6階  
免許番号：国土交通大臣(1)第10779号  
所属団体：(公社)首都圏不動産公正取引協議会 / (公財)日本賃貸住宅管  
理協会

取引形態  
貸主