

# Sha Maison

積水ハウス品質のお部屋を シャーメゾン ショップ Shop

J Rきのくに線

湯浅駅 徒歩30分

モバイルで見る



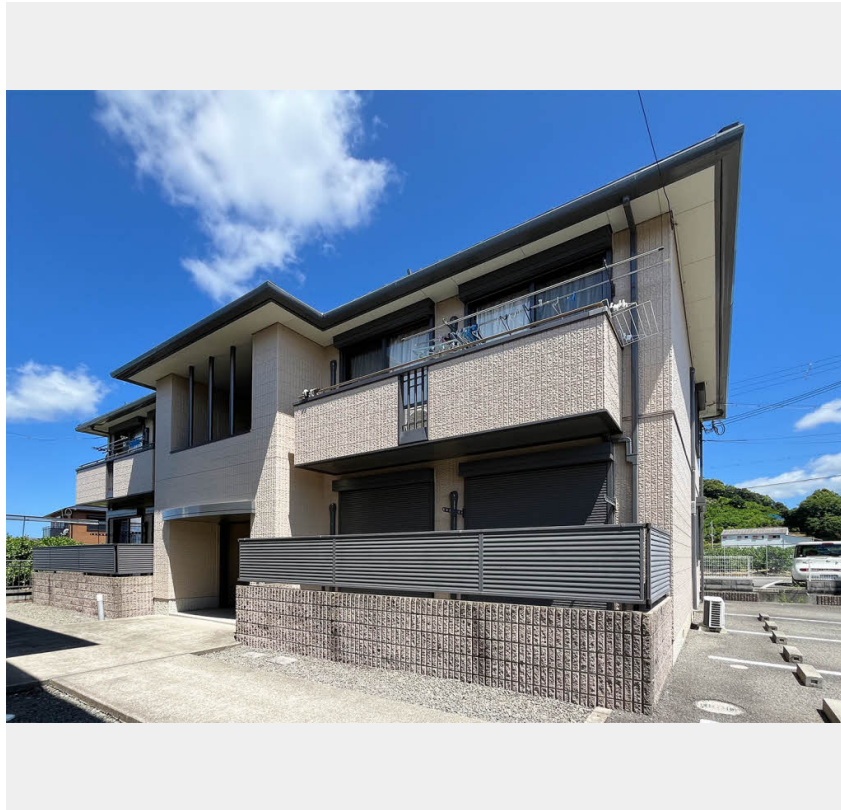
**2DK**  
アパート

家賃 **45,000 円**

共益費等 **5,000 円**

敷金 **10,000 円**

契約一時金 **50,000 円**



積水ハウスの賃貸住宅 シャーメゾン

Sha Maison

**この物件のオススメポイント**

お部屋探しなら、まずは「シャーメゾン」をチェック！  
室内のモニターから、訪問者の顔を確認できるインターホンです／プライベートな空間として利用できる専用庭がついています

**この物件についているこだわり設備**

- TVモニター付きインターホン
- 専用庭
- 追い焚き給湯
- 給湯設備
- 洗髪洗面台
- 温水洗浄便座

駐車場あり／UHF／LGBTQフレンドリー／高齢者対応可／専用庭／モニタ付ドアホン／給湯器（追焚機能付）／洗髪洗面化粧台／トイレ（洗浄機能付便座）／洗面所独立

物件名	シャーメゾンハーヴェスト 0101号室	間取り	2DK／DK6.4 洋室6 和室6 (帖)
アクセス	J Rきのくに線 湯浅駅 徒歩30分 J Rきのくに線 藤並駅 徒歩42分	専有面積 / 向き	43.01㎡ / 南 (角部屋)
所在地	和歌山県有田郡湯浅町大字青木 1 4 5 - 2	築年月 / 構造	2005年4月下旬 / 軽量鉄骨・1階-2階建
ランドマーク	-	入居 / 契約期間	2026年7月中旬 / 2年
		駐車場	駐車場空有り / 月4400円 駐車場敷金別途要

**入居諸条件備考**

内覧・契約については、貸主の指定する仲介業者を介して行いますので、所定の仲介手数料が必要となります。  
 契約一時金は契約時に借主より貸主に支払われ返還されないお金です。／24時間365日緊急時対応受付物件  
 専用部分内の住まいのトラブルは「シャーメゾンライフSUPPORT24」(月額1,320円税込)にご加入いただきます。／ご入居にかかる諸費用として、町内会費 1年毎 2,000円、クリーニング特約料 (初回契約時) 44,000円 (税込)、鍵交換費用 (初回契約時) 16,500円 (税込) が必要です。／火災保険へのご加入が条件となります。＊ご入居中は、借家人賠償責任保険・個人賠償責任保険が付帯された火災保険へのご加入が必要となります。積水ハウス不動産グループでは、万一の事故の際、グループが連携して迅速に対応できる「シャーメゾンライフGUARD」(\*)へのご加入を推奨しております。＊保険契約の取扱代理店は、積水ハウスシャーメゾンPM関西(株)および積水ハウスシャーメゾンパートナーズ(株)となります。／積水ハウスシャーメゾンパートナーズの保証人不要プラン『らくらくパートナー』に加入が必要です。【新規契約時】事務手数料：33,000円(税込)、【毎月】保証料：月額賃料等の2% / 諸費用及びその他契約費用は別途打合せ / 更新料：新賃料の1ヶ月分

No.370339000101

※消費税は10%として計算しています。※掲載されている図面・写真等は、作成方法や撮影方法・時期などにより実際とは異なる場合があります。＊家具や車などは、配置のイメージであり、賃貸物件に付属していません(家具家電付き等の表示があるものを除く)。

**ポイントがたまる**  
住んでいるだけでポイントが貯まり、住替え時に家賃が最大3ヶ月分無料に!

**らくらくパートナー**  
気分も手間もお財布も、らくらく。保証人不要のらくらくパートナー

積水ハウスシャーメゾンPM関西株式会社 阪南賃貸営業所

TEL:072-489-4201  
FAX: 072-489-4202

大阪府泉佐野市りんくう往来南2番地2りんくうエルガビル6階  
免許番号：国土交通大臣(1)第10779号  
所属団体：(公社)首都圏不動産公正取引協議会 / (公財)日本賃貸住宅管理協会

取引形態  
貸主