



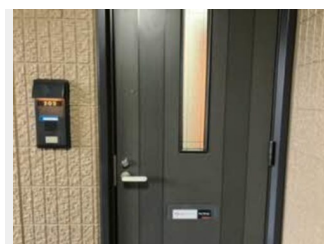
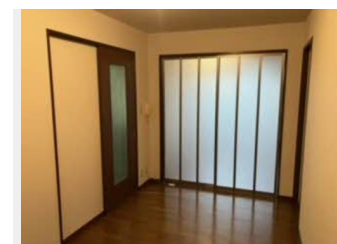
3DK
アパート

家賃 **38,000 円**

共益費等 4,000 円

敷金 10,000 円

契約一時金 10,000 円



積水ハウスの賃貸住宅 シャーメゾン

Sha Maison

この物件の
オススメ
ポイント

積水ハウス施工の賃貸住宅です。/京奈和自動車道 岩出根来 I C まで約 1500M!

この物件についている **こだわり設備**



給湯設備



洗髪洗面台

駐車場あり / CATV / インターネット対応 / LGBTQフレンドリー / 高齢者対応可 / インターホン / 給湯器 (ガス) / 洗髪洗面化粧台 / バルコニー

物件名	グリーンルーフ 0203号室	間取り	3DK / D K 6.7 洋室 6.1 洋室 5.9 洋室 6.7 (帖)
アクセス	J R 阪和線 紀伊駅 バス15分、安上 バス停 徒歩20分	専有面積 / 向き	54.07㎡ / 南 (角部屋)
所在地	和歌山県岩出市安上 4 4 8 - 3	築年月 / 構造	1999年10月中旬 / 軽量鉄骨・2階-2階建
ランドマーク	●京奈和自動車道 岩出根来 I C / 距離1500m	入居 / 契約期間	即時 / 2年
		駐車場	駐車場空有り / 月4400円

入居諸条件備考

内覧・契約については、貸主の指定する仲介者を介して行いますので、所定の仲介手数料が必要となります。
 // 契約一時金は契約時に借主より貸主に支払われ返還されないお金です。/ 更新料: 25,000円 / 24時間
 365日緊急時対応受付物件: 専用部分内の住まいのトラブルは「シャーメゾンライフSUPPORT24」(月額
 880円税込)へ別途加入要/上記入居諸条件以外に、町内会費 毎月 300円、クリーニング特約料 (初回契約時)
 38,500円 (税込)、鍵交換費用 (初回契約時) 16,500円 (税込) が必要です。/ 火災保険へのご加入が条件と
 なります。*ご入居中は、借家人賠償責任保険・個人賠償責任保険が付帯された火災保険へのご加入が必要となり
 ます。積水ハウス不動産グループでは、万一の事故の際、グループが連携して迅速に対応できる「シャーメゾンラ
 イフGUARD」(*)へのご加入を推奨しております。*保険契約の取扱代理店は、積水ハウス不動産関西(株)
)および積水ハウス不動産パートナーズ(株)となります。/ 積水ハウス不動産パートナーズの保証人不要プラン
 『らくらくパートナー』に加入が必要です。[新規契約時] 事務手数料: 33,000円 (税込)、[毎月] 保
 証料: 月額賃料等の2% / 諸費用及び、契約に要する費用は別途打合せ / 更新料: 25,000円

※消費税は10%として計算しています。※掲載されている図面・写真等は、作成方法や撮影方法・時期などにより実際とは異なる場合があります。※家具や車などは、配置のイメージであり、賃貸物件に付属していません(家具家電付き等の表示があるものを除く)。

ポイントがたまる
住んでいるだけでポイントが貯まり、
住替え時に家賃が最大3ヶ月分無料に!

らくらくパートナー
気分も手間もお財布も、らくらく。
保証人不要のらくらくパートナー

積水ハウス不動産関西株式会社 和歌山賃貸営業所

TEL:073-431-1770
FAX: 073-431-1790

和歌山県和歌山市杉ノ馬場1丁目1番FK BUILDING4階
 免許番号: 国土交通大臣(13)第2343号
 所属団体: 一般社団法人不動産流通経営協会 / 公益社団法人首都圏不動産公
 正取引協議会

取引形態
貸主