

# Sha Maison

積水ハウス品質のお部屋を シャーメゾン ショップ Shop

J R 阪和線

紀伊駅 バス12分 徒歩2分

モバイルで見る



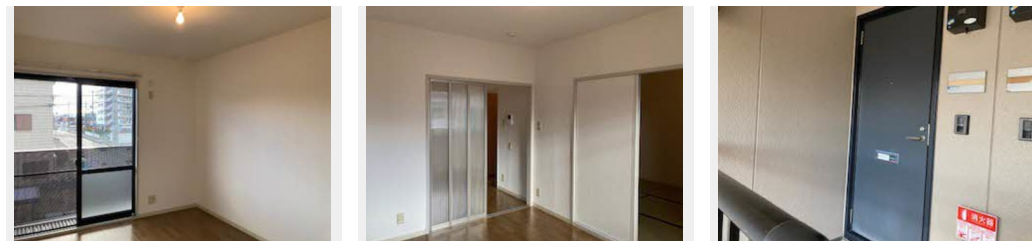
**2K**  
アパート

家賃 **42,000 円**

共益費等 4,000 円

敷金 10,000 円

契約一時金 50,000 円



積水ハウスの賃貸住宅 シャーメゾン

Sha Maison

この物件の  
オススメ  
ポイント

e o 光導入済み物件です（別途利用料が必要です。ご利用の場合は契約する必要がございます。） /

この物件についている **こだわり設備**

- TVモニター付きインターホン
- 給湯設備
- 追い焚き給湯
- 洗髪洗面台

駐車場あり / e o 光 / 駐輪場（屋根付き） / 防音（2F床ALC板） / インターネット対応 / LGBTQフレンドリー / 高齢者対応可 / 給湯器（追焚機能付） / 洗髪洗面化粧台 / 雨戸（シャッタータイプ） / バルコニー / 玄関クローゼット / 火災警報器（煙感知式） / 火災警報器（熱感知式） / カラーモニター付ドアホン

物件名	フォーレスローカット 0203号室	間取り	2K / K5.9 洋室5.9 和室5.9 (帖)
アクセス	J R 阪和線 紀伊駅 バス12分、西安上 バス停 徒歩2分	専有面積 / 向き	43.84㎡ / 南西
所在地	和歌山県岩出市金池 3 9 9 - 1	築年月 / 構造	1998年1月下旬 / 軽量鉄骨・2階-2階建
ランドマーク	-	入居 / 契約期間	即時 / 2年
		駐車場	駐車場空あり / 月4400円

入居諸条件備考

契約一時金は契約時に借主より貸主に支払われ返還されないお金です。 / 更新料：25,000円 / 24時間365日緊急時対応物件：専用部分内の住まいのトラブルは「シャーメゾンライフSUPPORT 24」（月額880円税込）へ別途加入要 / 上記入居諸条件以外に、クリーニング特約料（初回契約時）38,500円（税込）、鍵交換費用（初回契約時）16,500円（税込）が必要です。 / 火災保険への加入が条件となります。 \*ご入居中は、借家人賠償責任保険・個人賠償責任保険が付帯された火災保険への加入が必要となります。積水ハウス不動産グループでは、万一の事故の際、グループが連携して迅速に対応できる「シャーメゾンライフGUARD」(\*)への加入を推奨しております。 \*保険契約の取扱代理店は、積水ハウス不動産関西(株)および積水ハウス不動産パートナーズ(株)となります。 / 積水ハウス不動産パートナーズの保証人不要プラン『らくらくパートナー』に加入が必要です。 [新規契約時] 事務手数料：33,000円(税込)、 [毎月] 保証料：月額賃料等の2% / 諸費用及び、契約に要する費用は別途打合せ / 更新料：25,000円

※消費税は10%として計算しています。 ※掲載されている図面・写真等は、作成方法や撮影方法・時期などにより実際とは異なる場合があります。 ※家具や車などは、配置のイメージであり、賃貸物件に付属していません（家具家電付き等の表示があるものを除く）。

**ポイントがたまる**  
住んでいるだけでポイントが貯まり、住替え時に家賃が最大3ヶ月分無料に!

**らくらくパートナー**  
気分も手間もお財布も、らくらく。保証人不要のらくらくパートナー

**レンタルライフ株式会社 岩出店**  
TEL:0736-63-2288  
FAX: 0736-63-3839

和歌山県岩出市備前46-1  
免許番号：和歌山県知事(6)第3084号  
所属団体：公益社団法人全日本不動産協会 和歌山県本部 / 公益社団法人近畿地区不動産公正取引協議会

取引形態  
仲介