

# Sha Maison

積水ハウス品質のお部屋を シャーメゾン ショップ Shop

J R 阪和線

紀伊駅 バス17分 野上野西 バス停 徒歩14分

モバイルで見る



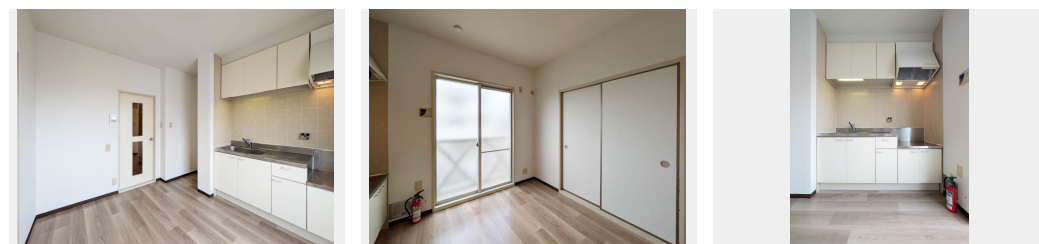
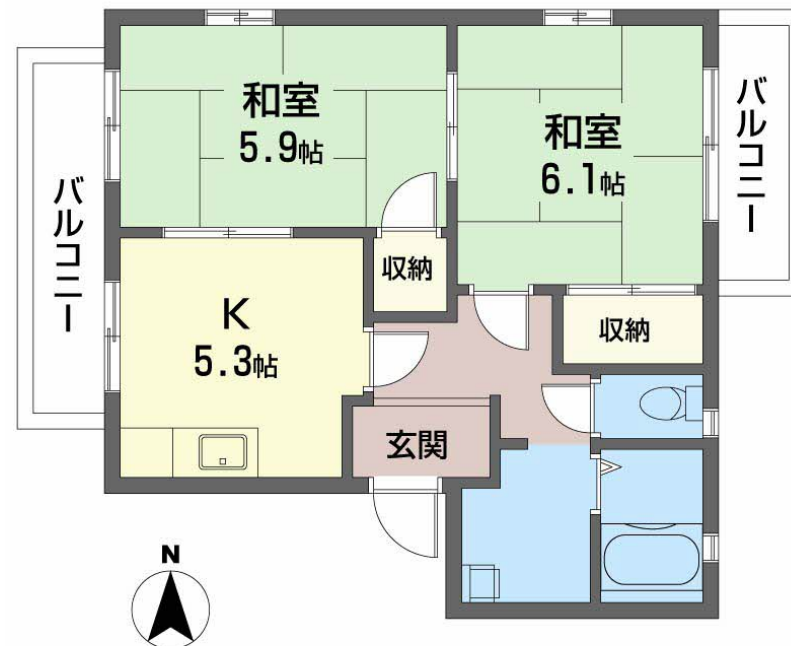
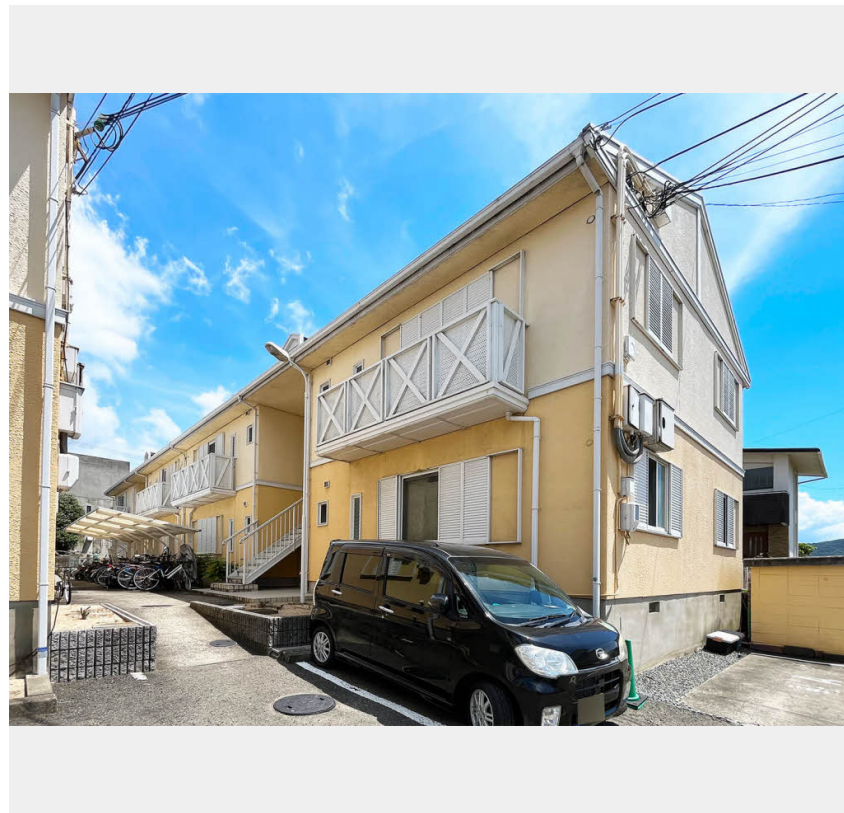
2K  
アパート

家賃 35,000 円

共益費等 5,000 円

敷金 10,000 円

契約一時金 50,000 円



積水ハウスの賃貸住宅 シャーメゾン

Sha Maison

この物件の  
オススメ  
ポイント

お部屋探しなら、まずは「シャーメゾン」をチェック！  
室内のモニターから、訪問者の顔を確認できるインターホンです

この物件についている こだわり設備



駐車場あり / インターネット対応 / LGBTQフレンドリー / 高齢者対応可 / バルコニー / 給湯器 (高温差し湯機能付) / 洗髪洗面化粧台 / インターホン / 洗面所独立 / トイレ (暖房機能付便座) / モニタ付ドアホン

物件名 フレグランス森澤 0206号室

アクセス J R 阪和線 紀伊駅 バス17分、野上野西 バス停 徒歩14分  
J R 和歌山線 岩出駅 バス8分、川尻 バス停 徒歩7分

所在地 和歌山県岩出市川尻 1 6 5

ランドマーク -

間取り 2K / K5.3 和室5.9 和室6.1 (帖)

専有面積 / 向き 43.75㎡ / 東 (角部屋)

築年月 / 構造 1991年1月中旬 / 軽量鉄骨・2階-2階建

入居 / 契約期間 2026年7月中旬 / 2年

駐車場 駐車場空有り / 月4400円 駐車場敷金別途要

入居諸条件備考

契約一時金は契約時に借主より貸主に支払われ返還されないお金です。 / 24時間365日緊急時対応受付物件：専用部分内の住まいのトラブルは「シャーメゾンライフSUPPORT24」(月額1,320円税込)にご加入いただきます。 / ご入居にかかる諸費用として、クリーニング特約料(初回契約時)44,000円(税込)、鍵交換費用(初回契約時)16,500円(税込)が必要です。 / 火災保険へのご加入が条件となります。 \*ご入居中は、借家人賠償責任保険・個人賠償責任保険が付帯された火災保険へのご加入が必要となります。積水ハウス不動産グループでは、万一の事故の際、グループが連携して迅速に対応できる「シャーメゾンライフGUARD」(\*)へのご加入を推奨しております。 \*保険契約の取扱代理店は、積水ハウスシャーメゾンPM関西(株)および積水ハウスシャーメゾンパートナーズ(株)となります。 / 積水ハウスシャーメゾンパートナーズの保証人不要プラン『らくらくパートナー』に加入が必要です。 [新規契約時]事務手数料：33,000円(税込)、[毎月]保証料：月額賃料等の2% / 諸費用及びその他契約費用は別途打合せ / 更新料：新賃料の1ヶ月分

No.370073000206

\*消費税は10%として計算しています。\*掲載されている図面・写真等は、作成方法や撮影方法・時期などにより実際とは異なる場合があります。\*家具や車などは、配置のイメージであり、賃貸物件に付属していません(家具家電付き等の表示があるものを除く)。

ポイントがたまる  
住んでいるだけでポイントが貯まり、  
住替え時に家賃が最大3ヶ月分無料に!

らくらくパートナー  
気分も手間もお財布も、らくらく。  
保証人不要のらくらくパートナー

リビングライフ株式会社

TEL:0736-63-2288

FAX: 0736-63-3839

和歌山県岩出市備前46番地の1

免許番号：和歌山県知事(1)第4097号

取引形態  
仲介