

# Sha Maison

積水ハウス品質のお部屋を シャーメゾン ショップ Shop

J R和歌山線

紀伊山田駅 徒歩10分

モバイルで見る



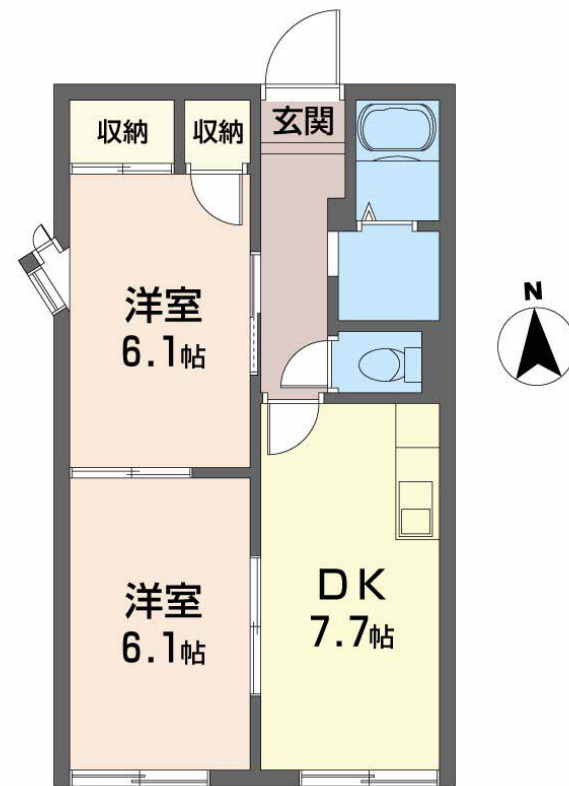
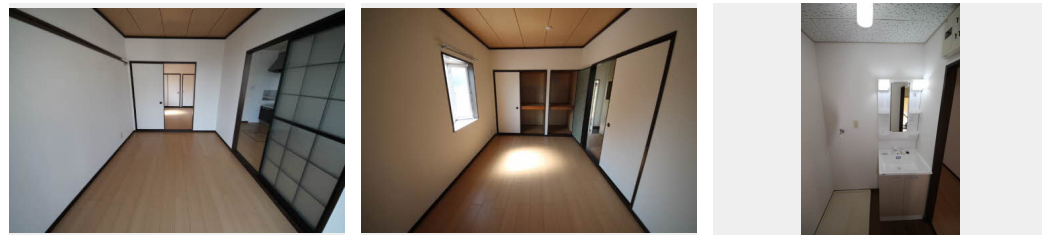
## 2DK アパート

### 家賃 44,000 円

共益費等 5,000 円

敷金 10,000 円

契約一時金 60,000 円



積水ハウスの賃貸住宅 シャーメゾン

## Sha Maison

この物件の  
オススメ  
ポイント

お部屋探しなら、まずは「シャーメゾン」をチェック！  
室内のモニターから、訪問者の顔を確認できるインターホンで  
す／プライベートな空間として利用できる専用庭がついていま  
す

### この物件についている こだわり設備



TVモニター付き  
インターホン



専用庭



給湯設備

UHF/LGBTQフレンドリー／高齢者対応可／専用庭／火災警報器（煙感知式）／火災警報器（熱感知式）／給湯器（ガス）／洗面化粧台／カラーモニター付ドアホン／洗面所独立

**物件名** タウニイ井口Ⅱ 0108号室  
**アクセス** J R和歌山線 紀伊山田駅 徒歩10分  
南海電鉄高野線 紀伊清水駅 徒歩32分  
**所在地** 和歌山県橋本市柏原 1 1 2 - 1  
**ランドマーク** -

**間取り** 2DK／DK 7.7 洋室6.1 洋室6.1 (帖)  
**専有面積 / 向き** 45.0㎡ / 南 (角部屋)  
**築年月 / 構造** 1991年9月中旬 / 軽量鉄骨・1階-2階建  
**入居 / 契約期間** 2026年8月上旬 / 2年  
**駐車場** 駐車場空無し

入居諸条件備考

契約一時金は契約時に借主より貸主に支払われ返還されないお金です。／24時間365日緊急時対応受付物件：専用部分内の住まいのトラブルは「シャーメゾンライフSUPPORT24」（月額1,320円税込）にご加入いただきます。／ご入居にかかる諸費用として、クリーニング特約料（初回契約時）44,000円（税込）、鍵交換費用（初回契約時）11,000円（税込）が必要です。／火災保険へのご加入が条件となります。＊ご入居中は、借家人賠償責任保険・個人賠償責任保険が付帯された火災保険へのご加入が必要となります。積水ハウス不動産グループでは、万一の事故の際、グループが連携して迅速に対応できる「シャーメゾンライフGUARD」（\*）へのご加入を推奨しております。＊保険契約の取扱代理店は、積水ハウスシャーメゾンPM関西（株）および積水ハウスシャーメゾンパートナーズ（株）となります。／積水ハウスシャーメゾンパートナーズの保証人不要プラン『らくらくパートナー』に加入が必要です。【新規契約時】事務手数料：33,000円（税込）、【毎月】保証料：月額賃料等の2％／諸費用及びその他契約費用は別途打合せ／更新料：新賃料の1ヶ月分

※消費税は10%として計算しています。※掲載されている図面・写真等は、作成方法や撮影方法・時期などにより実際とは異なる場合があります。＊家具や車などは、配置のイメージであり、賃貸物件に付属しておりません（家具家電付き等の表示があるものを除く）。

No.370103000108

**ポイントがたまる**  
住んでいるだけでポイントが貯まり、  
住替え時に家賃が最大3ヶ月分無料に!

**らくらくパートナー**  
気分も手間もお財布も、らくらく。  
保証人不要のらくらくパートナー

## ルームイントロデュース株式会社

TEL:0736-42-0021  
FAX: 0736-42-0092

和歌山県橋本市高野口町伏原 2 5 1 - 1  
免許番号：和歌山県知事（4）第 3 5 4 4 号  
所属団体：公益社団法人全日本不動産協会 和歌山県本部／公益社団法人近畿地区不動産公正取引協議会

取引形態  
仲介