

Sha Maison

積水ハウス品質のお部屋を シャーメゾン ショップ Shop

J Rきのくに線

海南駅 徒歩4分

モバイルで見る



2LDK
マンション

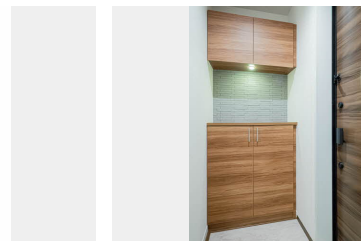
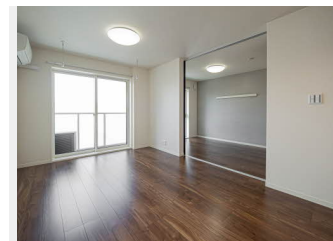
家賃 **91,000 円**

共益費等 **6,000 円**

敷金 **0 円**

契約一時金 **0 円**

契約一時金 **0**



積水ハウスの賃貸住宅 シャーメゾン

Sha Maison

この物件の
オススメ
ポイント

お部屋探しなら、まずは「シャーメゾン」をチェック！／故障・トラブル時に安心の24時間電話受付。／重量鉄骨造3階建ての質感を味わって下さい。／「SHAIDD55」を採用し、上階からの・・・

この物件についている **こだわり設備**

- 高遮音床システム
- BELS
- ZEH
- 宅配BOX
- 太陽光発電
- 耐震等級3
- インターネット無料(WiFi付)
- 防犯カメラ
- 対面キッチン
- コンロ
- 3口コンロ
- 給湯設備

駐車場あり／CATV (e o光TV)／インターネット対応／インターネット無料 (Wi-Fi対応)／宅配BOX／太陽光発電／耐震等級3／駐輪場 (屋根付き)／高遮音床システム「SHAIDD55」／防犯カメラ／消火器／LGBTQフレンドリー／高齢者対応可／玄関鍵 (①キー②ロック)／システムキッチン／対面キッチン／3口ガスコンロ／給湯器 (追焚機能付)／バス・トイレ (セパレート)／浴室乾燥機／洗髪洗面化粧台／トイレ (暖房機能付便座)／エアコン 3台／断熱複層ガラス／ウォークインクローゼット／人感センサー付玄関灯／ZEH (ネット・ゼロ・エネルギー・ハウス)

入居諸条件備考

内覧・契約については、貸主の指定する仲介者を介して行いますので、所定の仲介手数料が必要となります。／更新料：35,000円／24時間365日緊急時対応受付物件：専用部分内の住まいのトラブルは「シャーメゾンライフSUPPORT24」(月額880円税込)へ別途加入要／上記入居諸条件以外に、クリーニング特約料(初回契約時)38,500円(税込)が必要です。／火災保険へのご加入が条件となります。＊ご入居中は、借家人賠償責任保険・個人賠償責任保険が付帯された火災保険へのご加入が必要となります。積水ハウス不動産グループでは、万一の事故の際、グループが連携して迅速に対応できる「シャーメゾンライフGUARD」(*)へのご加入を推奨しております。＊保険契約の取扱代理店は、積水ハウス不動産関西(株)および積水ハウス不動産パートナーズ(株)となります。／積水ハウス不動産パートナーズの保証人不要プラン『らくらくパートナー』に加入が必要です。[新規契約時]事務手数料：33,000円(税込)、[毎月]保証料：月額賃料等の2%／諸費用及び、契約に要する費用は別途打合せ／更新料：35,000円

物件名 B E R E O Le mer 0302号室

アクセス J Rきのくに線 海南駅 徒歩4分

所在地 和歌山県海南市名高501番8

ランドマーク -

間取り 2LDK／洋室8.1 洋室5.5 LDK13.5 (帖)

専有面積 / 向き 65.53㎡ / 西 (角部屋)

築年月 / 構造 2023年11月下旬 / 重量鉄骨・3階-3階建

入居 / 契約期間 即時 / 2年

駐車場 駐車場空あり / 月6600円

※消費税は10%として計算しています。※掲載されている図面・写真等は、作成方法や撮影方法・時期などにより実際とは異なる場合があります。※家具や車などは、配置のイメージであり、賃貸物件に付属していません(家具家電付き等の表示があるものを除く)。

ポイントがたまる
住んでいるだけでポイントが貯まり、住替え時に家賃が最大3ヶ月分無料に!

らくらくパートナー
気分も手間もお財布も、らくらく。保証人不要のらくらくパートナー

積水ハウス不動産関西株式会社 和歌山賃貸営業所

TEL:073-431-1770
FAX: 073-431-1790

和歌山県和歌山市杉ノ馬場1丁目1番FK BUILDING4階
免許番号：国土交通大臣(13)第2343号
所属団体：一般社団法人不動産流通経営協会／公益社団法人首都圏不動産公正取引協議会

取引形態
貸主