

Sha Maison

積水ハウス品質のお部屋を シャーメゾン ショップ Shop

南海電鉄南海本線

和歌山市駅 バス15分 北有本 バス停 徒歩5分

📱 モバイルで見る



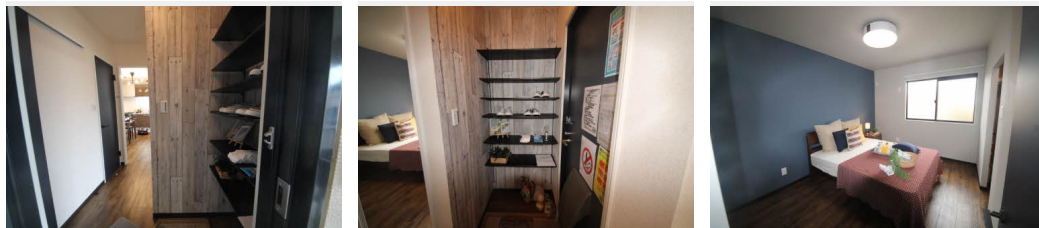
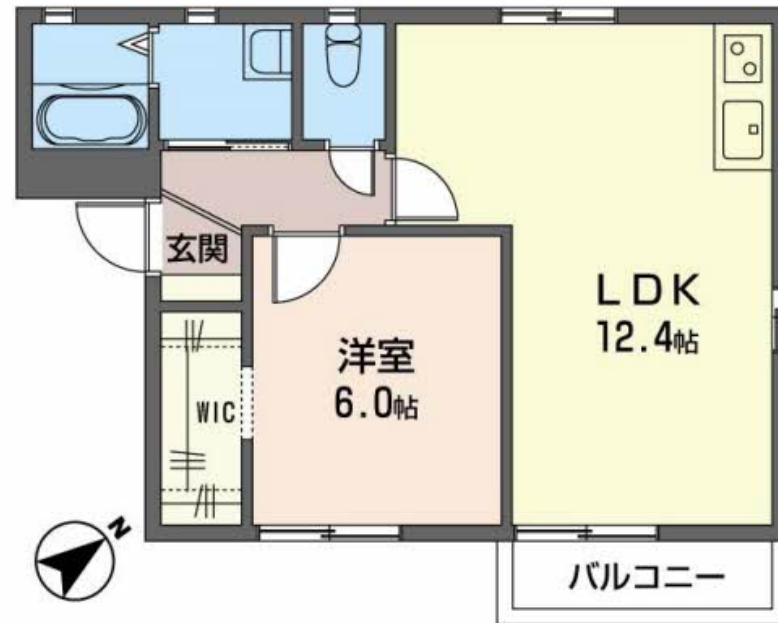
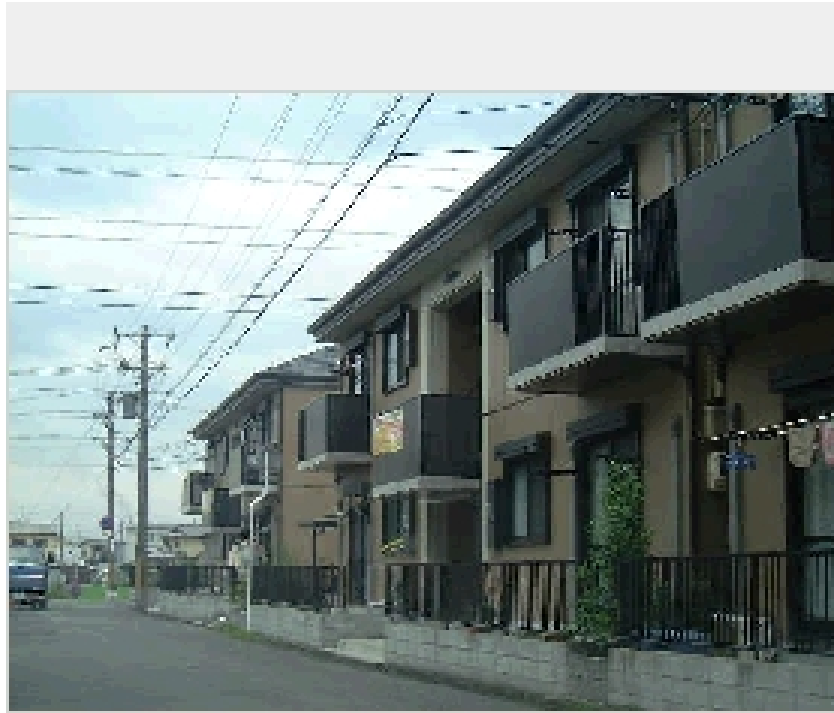
1LDK
アパート

家賃 **56,000 円**

共益費等 4,500 円

敷金 10,000 円

契約一時金 80,000 円



積水ハウスの賃貸住宅 シャーメゾン

Sha Maison

この物件の
おすすめ
ポイント

お部屋探しなら、まずは「シャーメゾン」をチェック！
宅配ボックス付きなので不在時にも荷物を受け取れます／インターネットが無料で入居後すぐに使えます／室内のモニターから、訪問者の顔を・・・

この物件についている こだわり設備

- 宅配BOX
- インターネット 無料(WiFi付)
- TVモニター付き インターホン
- エアコン
- 給湯設備
- 洗髪洗面台
- 温水洗浄便座

駐車場あり／CATV／BS／インターネット対応／インターネット無料 (Wi-Fi 対応)／LGBTQフレンドリー／高齢者対応可／宅配BOX／バルコニー／給湯器 (高温差し湯機能付)／給湯器 (ガス)／洗髪洗面化粧台／モニター付ドアホン／エアコン 1台／洗面所独立／システムキッチン／トイレ (洗浄機能付便座)

物件名	フォーレス有本 0202号室	間取り	1LDK / LDK 12.4 洋室6 (帖)
アクセス	南海電鉄南海本線 和歌山市駅 バス15分、北有本 バス停 徒歩5分	専有面積 / 向き	42.8㎡ / 東 (角部屋)
所在地	和歌山県和歌山市有本 4 8 8 - 1	築年月 / 構造	1998年4月下旬 / 軽量鉄骨・2階-2階建
ランドマーク	-	入居 / 契約期間	2026年7月中旬 / 2年
		駐車場	駐車場空有り / 月5500円 駐車場敷金別途要

入居諸条件備考

契約一時金は契約時に借主より貸主に支払われ返還されないお金です。／24時間365日緊急時対応受付物件：専用部分内の住まいのトラブルは「シャーメゾンライフSUPPORT24」(月額1,320円税込)にご加入いただきます。／ご入居にかかる諸費用として、町内会費 毎月 300円、クリーニング特約料 (初回契約時) 44,000円 (税込)、鍵交換費用 (初回契約時) 16,500円 (税込) が必要です。／火災保険へのご加入が条件となります。＊ご入居中は、借家人賠償責任保険・個人賠償責任保険が付帯された火災保険へのご加入が必要となります。積水ハウス不動産グループでは、万一の事故の際、グループが連携して迅速に対応できる「シャーメゾンライフGUARD」(*)へのご加入を推奨しております。＊保険契約の取扱代理店は、積水ハウスシャーメゾンPM関西(株)および積水ハウスシャーメゾンパートナーズ(株)となります。／積水ハウスシャーメゾンパートナーズの保証人不要プラン『らくらくパートナー』に加入が必要です。【新規契約時】事務手数料：33,000円(税込)、【毎月】保証料：月額賃料等の2% / 諸費用及びその他契約費用は別途打合せ / 更新料：新賃料の1ヶ月分

No.370236000202

※消費税は10%として計算しています。※掲載されている図面・写真等は、作成方法や撮影方法・時期などにより実際とは異なる場合があります。＊家具や車などは、配置のイメージであり、賃貸物件に付属していません (家具家電付き等の表示があるものを除く)。

ポイントがたまる
住んでいるだけでポイントが貯まり、住替え時に家賃が最大3ヶ月分無料に!

らくらくパートナー
気分も手間もお財布も、らくらく。保証人不要のらくらくパートナー

株式会社賃貸住宅センター 和歌山駅前店

TEL:073-425-5123
FAX: 073-425-7822

和歌山県和歌山市美園町5丁目2-5アイビル1F
免許番号：和歌山県知事(11)第2093号
所属団体：公益社団法人和歌山県宅地建物取引協会 / 公益社団法人近畿地区不動産公正取引協議会

取引形態
仲介