

Sha Maison

積水ハウス品質のお部屋を シャーメゾン ショップ Shop

わかやま電鉄貴志川線

伊太祈曽駅 徒歩5分

モバイルで見る



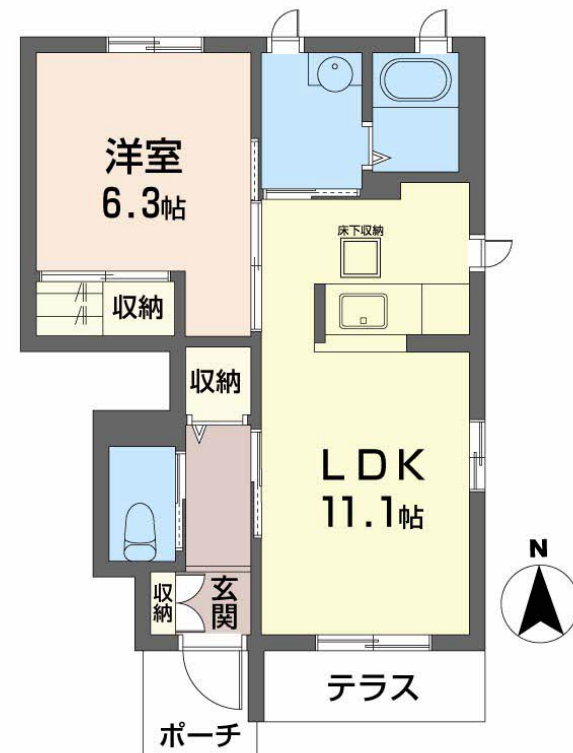
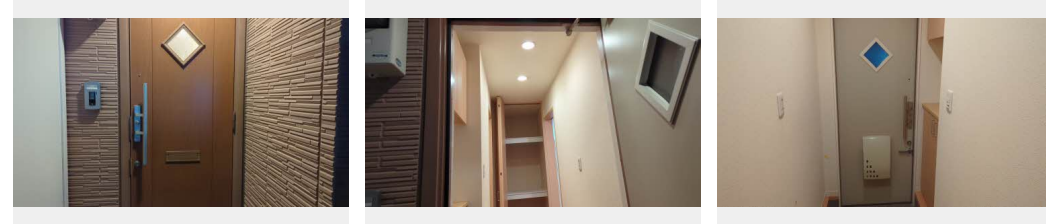
1LDK
アパート

家賃 **44,000 円**

共益費等 7,000 円

敷金 10,000 円

契約一時金 50,000 円



積水ハウスの賃貸住宅 シャーメゾン

Sha Maison

この物件の
オススメ
ポイント

お部屋探しなら、まずは「シャーメゾン」をチェック！
インターネットが無料で入居後すぐに使えます／室内のモニターから、訪問者の顔を確認できるインターホンです／プライベートな空間として・・・

この物件についている こだわり設備

- インターネット 無料(WiFi付)
- TVモニター付き インターホン
- 専用庭
- しゃ熱断熱 複層ガラス
- 追い焚き給湯
- エアコン
- 対面キッチン
- 対面キッチン
- 給湯設備
- 洗髪洗面台
- 温水洗浄便座
- フローリング付

駐車場あり／UHF／インターネット対応／インターネット無料 (WiFi対応)／LGBTQフレンドリー／高齢者対応可／玄関鍵 (①キー②ロック)／玄関鍵 (ディンプルキー)／カラーモニタードアホン／マルチメディア配管有／電話配管有／対面キッチン／給湯器 (追焚機能付)／給湯箇所 (浴室・台所・洗面所)／バス・トイレ (セパレート)／24H換気システム／洗髪洗面化粧台／洗濯機置場 (室内)／物干し／トイレ (暖房洗浄便座)／エアタイトサッシ／Low-E複層ガラス／AP用フローリング／専用庭／床下収納庫／玄関クローゼット／ピクチャーレール／アクセントクロス／火災警報器

物件名 シャーメゾン矢田 0105号室

アクセス わかやま電鉄貴志川線 伊太祈曽駅 徒歩5分
わかやま電鉄貴志川線 山東駅 徒歩14分

所在地 和歌山県和歌山市口須佐 3-1

ランドマーク -

間取り 1LDK／洋室6.3 LDK11.1 (帖)

専有面積 / 向き 43.05㎡ / 南 (角部屋)

築年月 / 構造 2011年2月下旬 / 軽量鉄骨・1階-2階建

入居 / 契約期間 2026年6月中旬 / 2年

駐車場 駐車場空有り / 月4400円

入居諸条件備考

内覧・契約については、貸主の指定する仲介業者を介して行いますので、所定の仲介手数料が必要となります。
／契約一時金は契約時に借主より貸主に支払われ返還されないお金です。／24時間365日緊急時対応受付物件
：専用部分内の住まいのトラブルは「シャーメゾンライフSUPPORT24」(月額1,320円税込)にご加入いただきます。／ご入居にかかる諸費用として、町内会費 毎月 500円、クリーニング特約料 (初回契約時) 44,000円 (税込)、鍵交換費用 (初回契約時) 16,500円 (税込) が必要です。／火災保険へのご加入が条件となります。＊ご入居中は、借家人賠償責任保険・個人賠償責任保険が付帯された火災保険へのご加入が必要となります。積水ハウス不動産グループでは、万一の事故の際、グループが連携して迅速に対応できる「シャーメゾンライフGUARD」(*)へのご加入を推奨しております。＊保険契約の取扱代理店は、積水ハウスシャーメゾンPM関西(株)および積水ハウスシャーメゾンパートナーズ(株)となります。／積水ハウスシャーメゾンパートナーズの保証人不要プラン『らくらくパートナー』に加入が必要です。【新規契約時】事務手数料：33,000円(税込)、【毎月】保証料：月額賃料等の2%／諸費用及びその他契約費用は別途打合せ／更新料：新賃料の1ヶ月分

No.000131100105

※消費税は10%として計算しています。※掲載されている図面・写真等は、作成方法や撮影方法・時期などにより実際とは異なる場合があります。＊家具や車などは、配置のイメージであり、賃貸物件に付属していません(家具家電付き等の表示があるものを除く)。

ポイントがたまる
住んでいるだけでポイントが貯まり、住替え時に家賃が最大3ヶ月分無料に!

らくらくパートナー
気分も手間もお財布も、らくらく。保証人不要のらくらくパートナー

積水ハウスシャーメゾンPM関西株式会社 阪南賃貸営業所

TEL:072-489-4201
FAX: 072-489-4202

大阪府泉佐野市りんくう往来南2番地2りんくうエルガビル6階
免許番号：国土交通大臣(1)第10779号
所属団体：(公社)首都圏不動産公正取引協議会 / (公財)日本賃貸住宅管理協会

取引形態
貸主