

Sha Maison

積水ハウス品質のお部屋を シャーメゾン ショップ Shop

J R 阪和線

紀伊中ノ島駅 徒歩25分

モバイルで見る



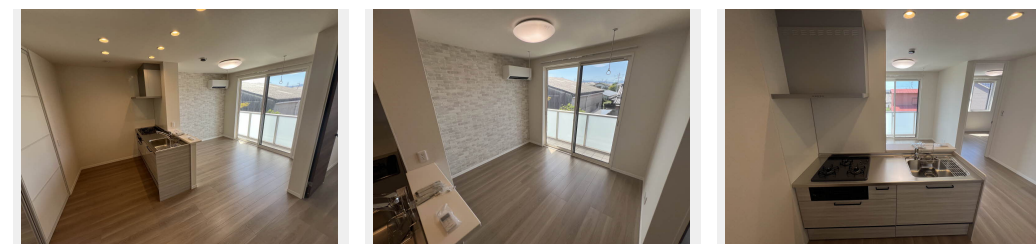
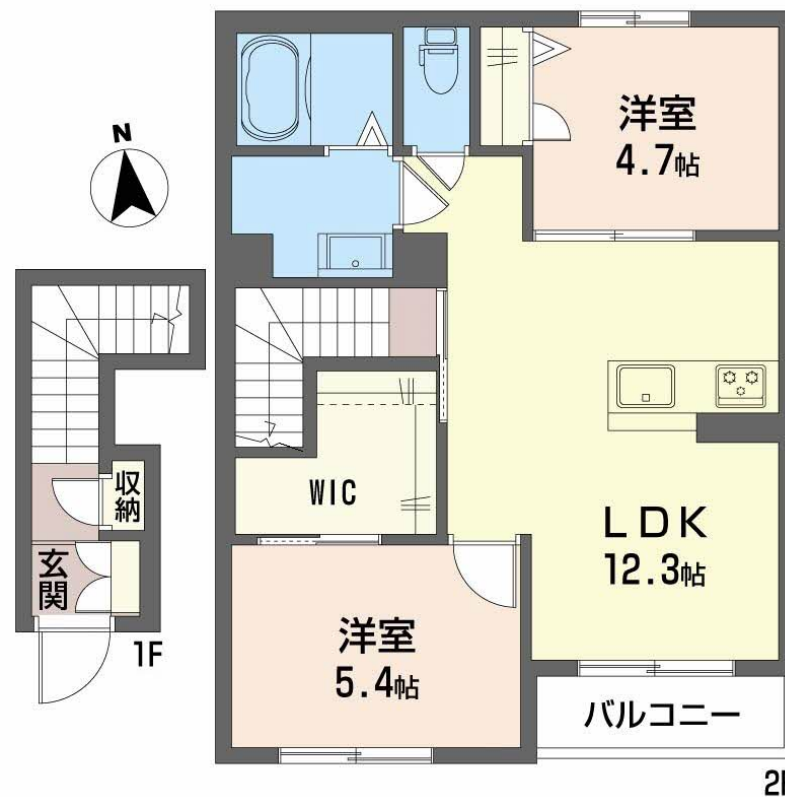
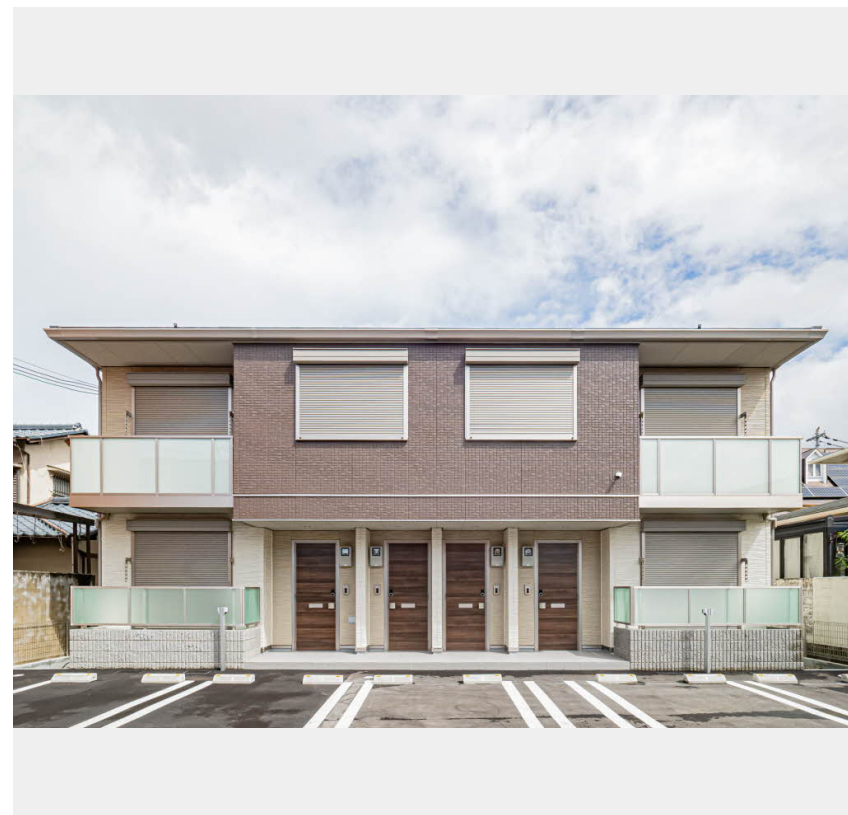
2LDK
アパート

家賃 **86,000 円**

共益費等 7,500 円

敷金 10,000 円

契約一時金 90,000 円



積水ハウスの賃貸住宅 シャーメゾン

Sha Maison

この物件の
オススメ
ポイント

EVも日常に。スマートライフを叶えるシャーメゾン。
耐震性を表す指標の最高ランク「耐震等級3」を取得/外気の影響を受けにくい省エネ基準を満たす指標「断熱等級5」を取得/上階からの音・・・

この物件についている **こだわり設備**

- 耐震等級3
- 断熱等性能等級5
- 高遮音床システム
- EV充電用設備
- ペット相談可
- 宅配BOX
- IOT対応
- インターネット無料(WiFi付)
- 防犯カメラ
- 電動シャッター
- TVモニター付きインターホン
- WIC・納戸

駐車場あり/CA TV/インターネット対応/インターネット無料(Wi-Fi対応)/ペット相談可(室内小型犬)/耐震等級3/防犯カメラ/宅配BOX/人感センサー付屋外照明/ゴミ集積場(敷地内)/高遮音床システム「SHAI DD55」/LGBTQフレンドリー/高齢者対応可/IOT対応/バリアフリー対応/カラーモニター付ドアホン/対面キッチン/3口ガスコンロ/給湯器(追焚機能付)/エコジョーズ/給湯箇所(浴室・台所・洗面所)/バス・トイレ(セパレート)/ユニットバス1318/24H換気システム/浴室乾燥機(暖房乾燥)/洗髪洗面化粧台/洗面所独立/洗濯機置場

物件名 シャーメゾン カデンツァ 0202号室

アクセス J R 阪和線 紀伊中ノ島駅 徒歩25分
J R 阪和線 六十谷駅 徒歩32分

所在地 和歌山県和歌山市加納 1 5 9 番 2

ランドマーク -

間取り 2LDK/洋室5.4 洋室4.7 LDK12.3(帖)

専有面積/向き 55.93㎡/南(角部屋)

築年月/構造 2025年9月上旬/軽量鉄骨・2階-2階建

入居/契約期間 2026年7月上旬/2年

駐車場 駐車場空有り/月6600円 駐車場敷金別途要

入居諸条件備考

内覧・契約については、貸主の指定する仲介業者を介して行いますので、所定の仲介手数料が必要となります。
/契約一時金は契約時に借主より貸主に支払われ返還されないお金です。/24時間365日緊急時対応受付物件
:専用部分内の住まいのトラブルは「シャーメゾンライフSUPPORT24」(月額1,320円税込)にご加入いただきます。/本物件はペット飼育可物件ですが、種類・大きさ・室内での飼育の可否等は問合せ先にご確認下さい。/ご入居にかかる諸費用として、クリーニング特約料(初回契約時)55,000円(税込)、スマートロック設定費用16,500円が必要。/火災保険へのご加入が条件となります。*ご入居中は、借家人賠償責任保険・個人賠償責任保険が付帯された火災保険へのご加入が必要となります。積水ハウス不動産グループでは、万一の事故の際、グループが連携して迅速に対応できる「シャーメゾンライフGUARD」(*)へのご加入を推奨しております。*保険契約の取扱代理店は、積水ハウスシャーメゾンPM関西(株)および積水ハウスシャーメゾンパートナーズ(株)となります。/積水ハウスシャーメゾンパートナーズの保証人不要プラン『らくらくパートナー』にご加入が必要です。[新規契約時]事務手数料:33,000円(税込)、[毎月]保証料:月額賃料等の2%/諸費用及びその他契約費用は別途打合せ/更新料:新賃料の1ヶ月分

No.001107300202

※消費税は10%として計算しています。※掲載されている図面・写真等は、作成方法や撮影方法・時期などにより実際とは異なる場合があります。※家具や車などは、配置のイメージであり、賃貸物件に付属していません(家具家電付き等の表示があるものを除く)。

ポイントがたまる
住んでいるだけでポイントが貯まり、住替え時に家賃が最大3ヶ月分無料に!

らくらくパートナー
気分も手間もお財布も、らくらく。保証人不要のらくらくパートナー

積水ハウスシャーメゾンPM関西株式会社 阪南賃貸営業所

TEL:072-489-4201
FAX: 072-489-4202

大阪府泉佐野市りんくう往来南2番地2りんくうエルガビル6階
免許番号: 国土交通大臣(1)第10779号
所属団体: (公社)首都圏不動産公正取引協議会 / (公財)日本賃貸住宅管理協会

取引形態
貸主