

Sha Maison

積水ハウス品質のお部屋を シャーメゾン ショップ Shop

南海電鉄南海本線

和歌山市駅 徒歩4分

モバイルで見る



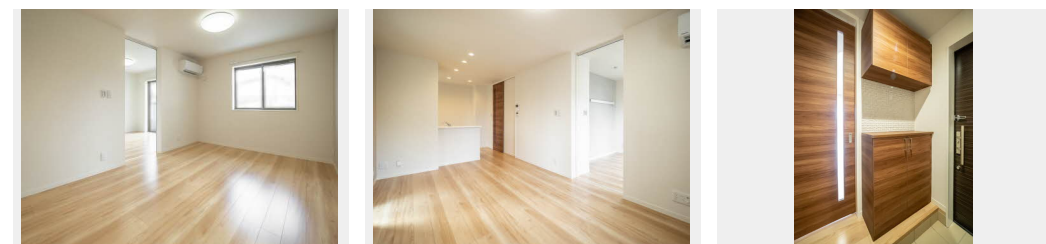
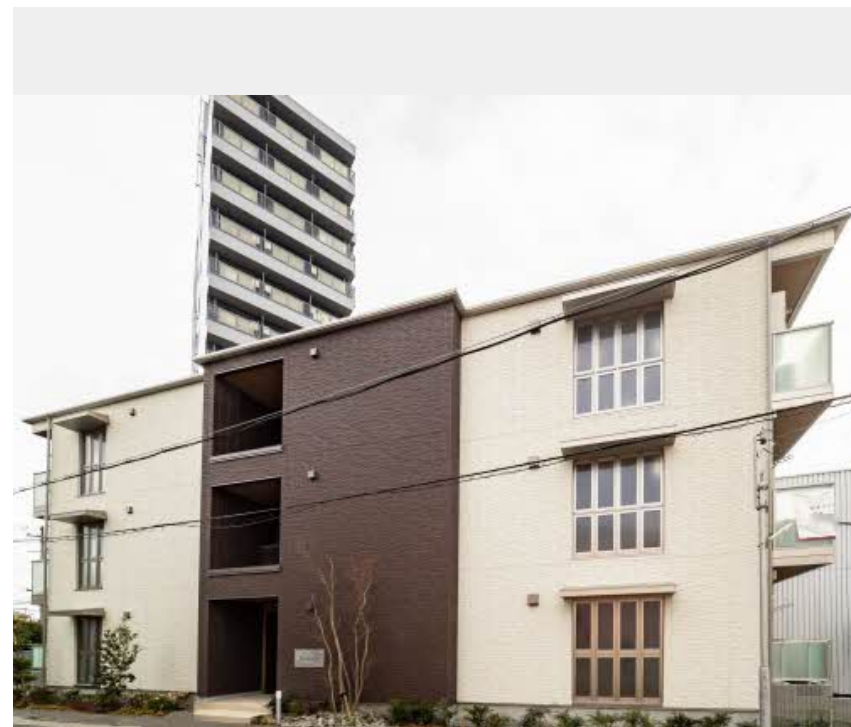
1LDK
マンション

家賃 **82,000 円**

共益費等 6,000 円

敷金 20,000 円

契約一時金 150,000 円



積水ハウスの賃貸住宅 シャーメゾン

Sha Maison

この物件の
オススメ
ポイント

和歌山市駅前エリアでゆとりの暮らし。／買い物便利
(ROCKSTAR FARMS キーノ和歌山まで
290m)。／重量鉄骨造3階建ての質感を味わって下さい。
／高遮音床システム「シャイド・・・

この物件についている **こだわり設備**

- 高遮音床システム
- インターネット無料(WiFi付)
- TVモニター付きインターホン
- オートロック
- 対面キッチン
- コンロ
- 3口コンロ
- 浴室乾燥機
- 洗髪洗面台
- 温水洗浄便座
- エアコン
- 電動シャッター

CATV (e o光TV) / インターネット無料 (Wi-Fi対応) / オートロック / ゴミ集積場 (敷地内) / 駐輪場 (屋根付き) / 高遮音床システム「SHAI DD55」 / LGBTQフレンドリー / 高齢者対応可 / 玄関鍵 (①キー②ロック) / カラーモニター付ドアホン / システムキッチン / 対面キッチン / 3口ガスコンロ / 浴室乾燥機 / 洗髪洗面化粧台 / トイレ (暖房洗浄便座) / エアコン 1台 / 断熱複層ガラス / 雨戸 (シャッタータイプ) / 雨戸 (電動シャッタータイプ) / 床下収納庫 (1階のみ) / 火災警報器 (煙感知式) / 火災警報器 (熱感知式)

物件名 Halumiere 0101号室
アクセス 南海電鉄南海本線 和歌山市駅 徒歩4分
所在地 和歌山県和歌山市西布経丁2丁目13番
ランドマーク -

間取り 1LDK / 洋室5.5 LDK13 (帖)
専有面積 / 向き 43.31㎡ / 東 (角部屋)
築年月 / 構造 2022年1月下旬 / 重量鉄骨・1階-3階建
入居 / 契約期間 即時 / 2年
駐車場 駐車場なし

入居諸条件備考

内覧・契約については、貸主の指定する仲介業者を介して行いますので、所定の仲介手数料が必要となります。
／／契約一時金は契約時に借主より貸主に支払われ返還されないお金です。／更新料：40,000円 / 24時間
365日緊急時対応受付物件：専用部分内の住まいのトラブルは「シャーメゾンライフSUPPORT24」(月額
880円税込)へ別途加入要 / 上記入居諸条件以外に、クリーニング特約料 (初回契約時) 44,000円 (税込)、鍵
交換費用 (初回契約時) 16,500円 (税込) が必要です。／火災保険への加入が条件となります。＊ご入居中は、
借家人賠償責任保険・個人賠償責任保険が付帯された火災保険への加入が必要となります。積水ハウス不動産
グループでは、万一の事故の際、グループが連携して迅速に対応できる「シャーメゾンライフGUARD」
(*)への加入を推奨しております。＊保険契約の取扱代理店は、積水ハウス不動産関西(株)および積水ハウ
ス不動産パートナーズ(株)となります。／積水ハウス不動産パートナーズの保証人不要プラン『らくらくパート
ナー』に加入が必要です。【新規契約時】事務手数料：33,000円(税込)、【毎月】保証料：月額賃料等
の2% / 諸費用及び、契約に要する費用は別途打合せ / 更新料：40,000円

※消費税は10%として計算しています。※掲載されている図面・写真等は、作成方法や撮影方法・時期などにより実際とは異なる場合があります。＊家具や車などは、配置のイメージであり、賃貸物件に付属していません(家具家電付き等の表示があるものを除く)。

ポイントがたまる
住んでいるだけでポイントが貯まり、
住替え時に家賃が最大3ヶ月分無料に!

らくらくパートナー
気分も手間もお財布も、らくらく。
保証人不要のらくらくパートナー

積水ハウス不動産関西株式会社 和歌山賃貸営業所

TEL:073-431-1770
FAX: 073-431-1790

和歌山県和歌山市杉ノ馬場1丁目1番FK BUILDING4階
免許番号：国土交通大臣(13)第2343号
所属団体：一般社団法人不動産流通経営協会 / 公益社団法人首都圏不動産公
正取引協議会

取引形態
貸主