

Sha Maison

積水ハウス品質のお部屋を シャーメゾン ショップ Shop

南海電鉄南海本線

和歌山市駅 バス5分 徒歩8分

モバイルで見る



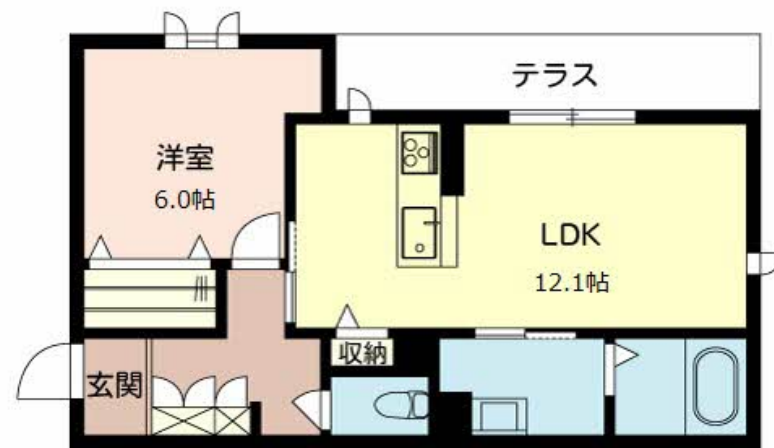
1LDK
マンション

家賃 **76,000 円**

共益費等 6,000 円

敷金 10,000 円

契約一時金 76,000 円



積水ハウスの賃貸住宅 シャーメゾン

Sha Maison

この物件の
オススメ
ポイント

部屋探しはシャーメゾンショップへ。／積水ハウスのシャーメゾン。／共用玄関のオートロック、自動ドア、カラーモニタ付ドアホン、「1キー・2ロック」の採用、全戸シャッタータイプの雨戸など・・・

この物件についている こだわり設備

- 耐震等級3 耐震等級3
- インターネット 無料(WiFi付)
- TVモニター付き インターホン
- オートロック
- 対面キッチン 対面キッチン
- コンロ 3口コンロ
- 給湯設備
- エコジョーズ エコジョーズ
- 追い焚き給湯
- 浴室乾燥機
- 洗髪洗面台

駐車場あり／CATV (e光TV)／オートロック・自動ドア／耐震等級3／インターネット無料 (Wi-Fi対応)／インターネット対応／LGBTQフレンドリー／高齢者対応可／玄関鍵 (①キー②ロック)／カラーモニタ付ドアホン／システムキッチン／対面キッチン／3口ガスコンロ／給湯器 (追焚機能付)／エコジョーズ／ユニットバス1318／浴室乾燥機 (暖房乾燥)／洗髪洗面化粧台／トイレ (暖房洗浄便座)／エアコン 1台／雨戸 (シャッタータイプ)／照明器具／火災警報器 (煙感知式)／火災警報器 (熱感知式)

物件名	ベレオ金龍寺丁 0101号室	間取り	1LDK／洋室6 LDK12.1 (帖)
アクセス	南海電鉄南海本線 和歌山市駅 バス5分、日赤医療センター前 バス停 徒歩8分	専有面積 / 向き	47.41㎡ / 北 (角部屋)
所在地	和歌山県和歌山市金龍寺丁 20番1	築年月 / 構造	2021年3月中旬 / 重量鉄骨・1階-3階建
ランドマーク	-	入居 / 契約期間	即時 / 2年
		駐車場	駐車場空有り / 月16500円

入居諸条件備考

契約一時金は契約時に借主より貸主に支払われ返還されないお金です。／更新料：35,000円／24時間365日緊急時対応受付物件：専用部分内の住まいのトラブルは「シャーメゾンライフSUPPORT24」(月額880円税込)へ別途加入要／上記入居諸条件以外に、クリーニング特約料(初回契約時)38,500円(税込)、鍵交換費用(初回契約時)16,500円(税込)が必要です。／火災保険へのご加入が条件となります。＊ご入居中は、借家人賠償責任保険・個人賠償責任保険が付帯された火災保険へのご加入が必要となります。積水ハウス不動産グループでは、万一の事故の際、グループが連携して迅速に対応できる「シャーメゾンライフGUARD」(*)へのご加入を推奨しております。＊保険契約の取扱代理店は、積水ハウス不動産関西(株)および積水ハウス不動産パートナーズ(株)となります。／積水ハウス不動産パートナーズの保証人不要プラン『らくらくパートナー』に加入が必要です。【新規契約時】事務手数料：33,000円(税込)、【毎月】保証料：月額賃料等の2% / 諸費用及び、契約に要する費用は別途打合せ／更新料：35,000円

※消費税は10%として計算しています。※掲載されている図面・写真等は、作成方法や撮影方法・時期などにより実際とは異なる場合があります。＊家具や車などは、配置のイメージであり、賃貸物件に付属していません(家具家電付き等の表示があるものを除く)。

ポイントがたまる
住んでいるだけでポイントが貯まり、住替え時に家賃が最大3ヶ月分無料に!

らくらくパートナー
気分も手間もお財布も、らくらく。保証人不要のらくらくパートナー

有限会社三愛エステート
TEL:073-427-3901
FAX: 073-427-3781

和歌山県和歌山市北ノ新地上六軒丁36番地
免許番号：和歌山県知事(7)第3002号
所属団体：公益社団法人和歌山県宅地建物取引協会／公益社団法人近畿地区不動産公正取引協議会

取引形態
仲介