

Sha Maison

積水ハウス品質のお部屋を シャーメゾン ショップ Shop

南海電鉄南海本線

和歌山市駅 徒歩8分

📱 モバイルで見る



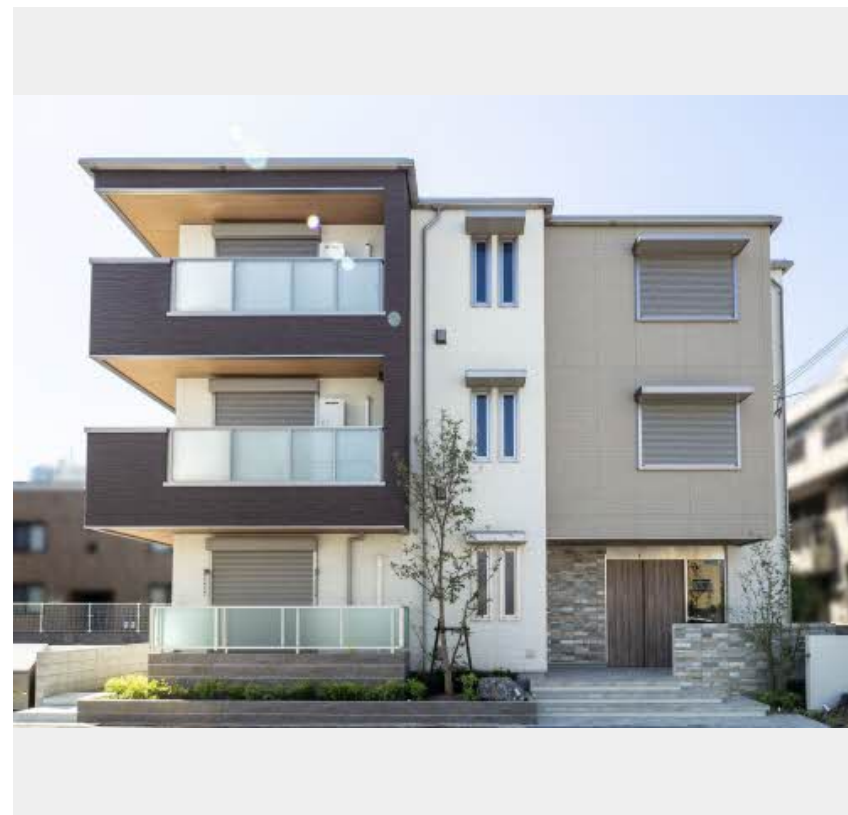
2LDK
マンション

家賃 **102,000 円**

共益費等 7,000 円

敷金 10,000 円

契約一時金 180,000 円



積水ハウスの賃貸住宅 シャーメゾン

Sha Maison

この物件の
オススメ
ポイント

お部屋探しなら、まずは「シャーメゾン」をチェック！
耐震性を表す指標の最高ランク「耐震等級3」を取得／上階からの音を大幅に抑える高遮音床システム「シャイド」を採用／街並みに調和する・・・

この物件についている **こだわり設備**

- 耐震等級3
- 耐震等級3
- 高遮音床システム
- シャーメゾン ガーデンス
- 宅配BOX
- インターネット 無料(WiFi付)
- オートロック
- TVEモニター付き インターホン
- WIC・納戸
- 浴室乾燥機
- 追い焚き給湯
- エアコン
- 対面キッチン

駐車場あり／BS／CATV／インターネット対応／インターネット無料 (Wi-Fi 対応)／オートロック・自動ドア／宅配BOX／シャーメゾンガーデンス／耐震等級3／高遮音床システム「SHAI DD55」／植栽／LGBTQフレンドリー／高齢者対応可／玄関鍵 (①キー②ロック)／カラーモニター付ドアホン／システムキッチン／対面キッチン／給湯器 (追焚機能付)／ユニットバス 1418／浴室乾燥機 (暖房乾燥)／洗髪洗面化粧台／トイレ (暖房洗浄便座)／エアコン 1台／断熱複層ガラス／雨戸 (シャッタータイプ)／ウォークインクローゼット／大型玄関収納／照明器具／人

物件名 ベレオ小野町 0302号室
アクセス 南海電鉄南海本線 和歌山市駅 徒歩8分
J R紀勢本線 紀和駅 徒歩29分
所在地 和歌山県和歌山市小野町 3丁目 2番 2
ランドマーク -

間取り 2LDK／洋室6.9 洋室5.4 LDK11.8 (帖)
専有面積 / 向き 63.51㎡ / 南 (角部屋)
築年月 / 構造 2018年9月下旬 / 重量鉄骨・3階-3階建
入居 / 契約期間 2026年7月上旬 / 2年
駐車場 駐車場空有り / 月8800円 駐車場敷金別途要

入居諸条件備考

内覧・契約については、貸主の指定する仲介業者を介して行いますので、所定の仲介手数料が必要となります。
／契約一時金は契約時に借主より貸主に支払われ返還されないお金です。／24時間365日緊急時対応受付物件
；専用部分内の住まいのトラブルは「シャーメゾンライフSUPPORT 24」(月額1,320円税込)にご加入いただきます。／ご入居にかかる諸費用として、クリーニング特約料(初回契約時)66,000円(税込)、鍵交換費用(初回契約時)16,500円(税込)が必要です。／火災保険へのご加入が条件となります。＊ご入居中は、借家人賠償責任保険・個人賠償責任保険が付帯された火災保険へのご加入が必要となります。積水ハウス不動産グループでは、万一の事故の際、グループが連携して迅速に対応できる「シャーメゾンライフGUARD」(*)へのご加入を推奨しております。＊保険契約の取扱代理店は、積水ハウスシャーメゾンPM関西(株)および積水ハウスシャーメゾンパートナーズ(株)となります。／積水ハウスシャーメゾンパートナーズの保証人不要プラン『らくらくパートナー』に加入が必要です。[新規契約時]事務手数料:33,000円(税込)、[毎月]保証料:月額賃料等の2%/諸費用及びその他契約費用は別途打合せ/更新料:新賃料の1ヶ月分

No.000631000302

※消費税は10%として計算しています。※掲載されている図面・写真等は、作成方法や撮影方法・時期などにより実際とは異なる場合があります。※家具や車などは、配置のイメージであり、賃貸物件に付属していません(家具家電付き等の表示があるものを除く)。

ポイントがたまる
住んでいるだけでポイントが貯まり、住替え時に家賃が最大3ヶ月分無料に!

らくらくパートナー
気分も手間もお財布も、らくらく。保証人不要のらくらくパートナー

積水ハウスシャーメゾンPM関西株式会社 阪南賃貸営業所

TEL:072-489-4201
FAX: 072-489-4202

大阪府泉佐野市りんくう往来南2番地2りんくうエルガビル6階
免許番号: 国土交通大臣(1)第10779号
所属団体: (公社)首都圏不動産公正取引協議会 / (公財)日本賃貸住宅管理協会

取引形態
貸主