

# Sha Maison

積水ハウス品質のお部屋を シャーメゾン ショップ Shop

J R 阪和線

和歌山駅 徒歩20分

モバイルで見る



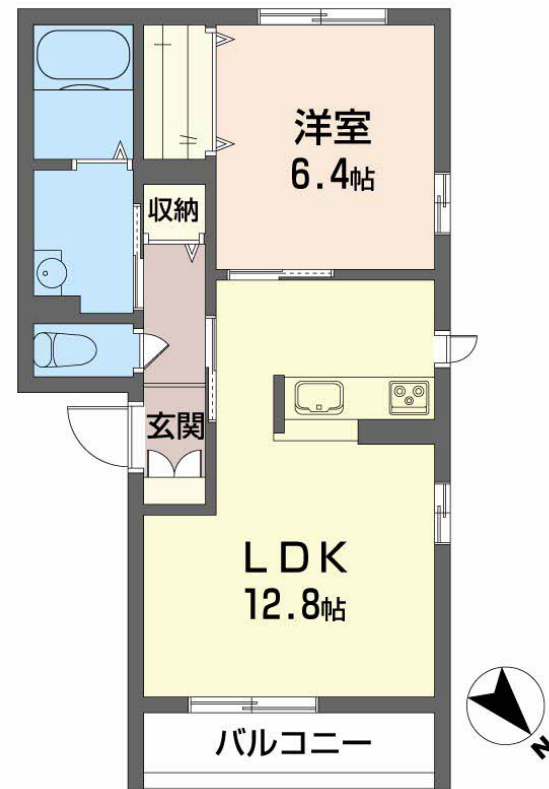
**1LDK**  
マンション

家賃 **72,000 円**

共益費等 7,000 円

敷金 10,000 円

契約一時金 120,000 円



この物件の  
オススメ  
ポイント

お部屋探しなら、まずは「シャーメゾン」をチェック！  
上階からの音を大幅に抑える高遮音床システム「シャイド」を採用／インターネットが無料で入居後すぐに使えます／エントランスに「オート・・・」

## この物件についている こだわり設備

- 高遮音床システム
- インターネット無料(WiFi付)
- オートロック
- 警備システム
- TVモニター付きインターホン
- 追い焚き給湯
- エアコン
- 対面キッチン
- 3口コンロ
- コンロ
- 給湯設備
- エコジョーズ

駐車場あり／インターネット対応／インターネット無料(Wi-Fi対応)／オートロック／高遮音床システム「SHAI DD 55」／ホームセキュリティ(ALSOK)／LGBTQフレンドリー／玄関鍵(①キー②ロック)／カラーモニター付ドアホン／システムキッチン／対面キッチン／3口ガスコンロ／給湯器(追焚機能付)／エコジョーズ／ユニットバス1318／カウンタ洗面／トイレ(暖房洗浄便座)／エアコン／断熱複層ガラス／フローリング／雨戸(シャッタータイプ)／洗面所独立

積水ハウスの賃貸住宅 シャーメゾン

Sha Maison

物件名 ベレオ新通 0202号室  
アクセス J R 阪和線 和歌山駅 徒歩20分  
わかやま電鉄貴志川線 田中口駅 徒歩20分  
所在地 和歌山県和歌山市新通 5 丁目 3 番地  
ランドマーク -

間取り 1LDK／洋室6.4 LDK12.8 (帖)  
専有面積 / 向き 46.75㎡ / 北東 (角部屋)  
築年月 / 構造 2015年6月下旬 / 重量鉄骨・2階-3階建  
入居 / 契約期間 2026年6月上旬 / 2年  
駐車場 駐車場空有り / 月8800円 駐車場敷金別途要

入居諸条件備考

契約一時金は契約時に借主より貸主に支払われ返還されないお金です。／24時間365日緊急時対応受付物件：専用部分内の住まいのトラブルは「シャーメゾンライフSUPPORT 24」(月額1,320円税込)にご加入いただきます。／ご入居にかかる諸費用として、クリーニング特約料(初回契約時)44,000円(税込)、鍵交換費用(初回契約時)16,500円(税込)が必要です。／火災保険へのご加入が条件となります。＊ご入居中は、借家人賠償責任保険・個人賠償責任保険が付帯された火災保険へのご加入が必要となります。積水ハウス不動産グループでは、万一の事故の際、グループが連携して迅速に対応できる「シャーメゾンライフGUARD」(\*)へのご加入を推奨しております。＊保険契約の取扱代理店は、積水ハウスシャーメゾンPM関西(株)および積水ハウスシャーメゾンパートナーズ(株)となります。／積水ハウスシャーメゾンパートナーズの保証人不要プラン『らくらくパートナー』に加入が必要です。【新規契約時】事務手数料：33,000円(税込)、【毎月】保証料：月額賃料等の2% / 諸費用及びその他契約費用は別途打合せ / 更新料：新賃料の1ヶ月分

No.000416000202

※消費税は10%として計算しています。※掲載されている図面・写真等は、作成方法や撮影方法・時期などにより実際とは異なる場合があります。※家具や車などは、配置のイメージであり、賃貸物件に付属していません(家具家電付き等の表示があるものを除く)。

**ポイントがたまる**  
住んでいるだけでポイントが貯まり、住替え時に家賃が最大3ヶ月分無料に!

**らくらくパートナー**  
気分も手間もお財布も、らくらく。保証人不要のらくらくパートナー

有限会社三愛エステート  
TEL:073-427-3901  
FAX: 073-427-3781

和歌山県和歌山市北ノ新地上六軒丁36番地  
免許番号：和歌山県知事(7)第3002号  
所属団体：公益社団法人和歌山県宅地建物取引協会 / 公益社団法人近畿地区不動産公正取引協議会

取引形態  
仲介