



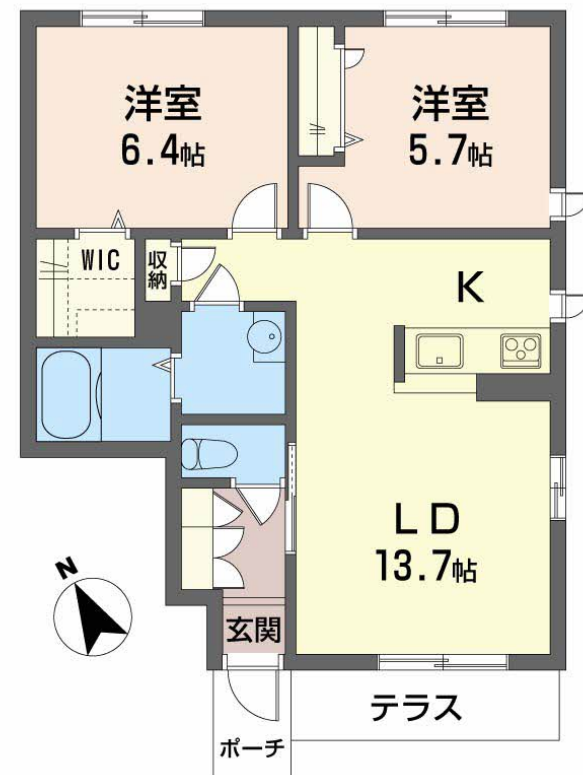
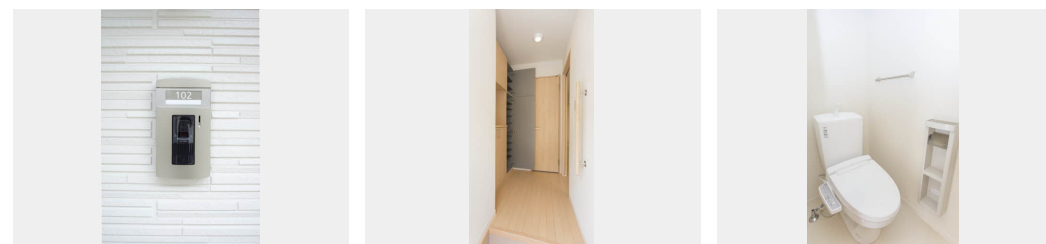
**2LDK**  
アパート

家賃 **70,000 円**

共益費等 **6,000 円**

敷金 **10,000 円**

契約一時金 **80,000 円**



積水ハウスの賃貸住宅 シャーメゾン

Sha Maison

この物件の  
**オススメ  
ポイント**

お部屋探しなら、まずは「シャーメゾン」をチェック！  
上階からの音を大幅に抑える高遮音床システム「シャイド」を採用／街並みに調和する緑豊かな敷地計画「シャーメゾンガーデンズ」を採用／・・・

この物件についている **こだわり設備**

- 高遮音床システム
- シャーメゾンガーデンズ
- インターネット無料(WiFi付)
- 防犯カメラ
- TVモニター付きインターホン
- 浴室乾燥機
- エアコン
- 対面キッチン
- 3口コンロ
- コンロ
- 洗髪洗面台
- 温水洗浄便座

BS/シャーメゾンガーデンズ/駐輪場(屋根付き)/高遮音床システム「SHAI DD55」/インターネット無料(Wi-Fi対応)/LGBTQフレンドリー/高齢者対応可/防犯カメラ/玄関鍵(①キー②ロック)/カラーモニター付ドアホン/システムキッチン/対面キッチン/3口ガスコンロ/24H換気システム/浴室乾燥機/洗髪洗面化粧台/トイレ(暖房洗浄便座)/断熱複層ガラス/A P用フローリング/戸戸(シャッタータイプ)/テラス/火災警報器(煙感知式)/火災警報器(熱感知式)/エアコン 1台/洗面所独立

物件名	シャーメゾンHANA 0102号室	間取り	2LDK/洋室6.4 洋室5.7 LDK13.7(帖)
アクセス	J R 阪和線 六十谷駅 徒歩31分 南海電鉄南海本線 紀ノ川駅 徒歩29分	専有面積 / 向き	57.11㎡ / 南西(角部屋)
所在地	和歌山県和歌山市園部 1 2 1 2 - 1	築年月 / 構造	2014年7月下旬 / 軽量鉄骨・1階-2階建
ランドマーク	-	入居 / 契約期間	2026年6月上旬 / 2年
		駐車場	駐車場空無し

入居諸条件備考

内覧・契約については、貸主の指定する仲介業者を介して行いますので、所定の仲介手数料が必要となります。  
/契約一時金は契約時に借主より貸主に支払われ返還されないお金です。/24時間365日緊急時対応受付物件  
;専用部分内の住まいのトラブルは「シャーメゾンライフSUPPORT24」(月額1,320円税込)にご加入いただきます。/ご入居にかかる諸費用として、クリーニング特約料(初回契約時)55,000円(税込)、鍵交換費用(初回契約時)16,500円(税込)が必要です。/火災保険へのご加入が条件となります。\*ご入居中は、借家人賠償責任保険・個人賠償責任保険が付帯された火災保険へのご加入が必要となります。積水ハウス不動産グループでは、万一の事故の際、グループが連携して迅速に対応できる「シャーメゾンライフGUARD」(\*)へのご加入を推奨しております。\*保険契約の取扱代理店は、積水ハウスシャーメゾンPM関西(株)および積水ハウスシャーメゾンパートナーズ(株)となります。/積水ハウスシャーメゾンパートナーズの保証人不要プラン『らくらくパートナー』に加入が必要です。[新規契約時]事務手数料:33,000円(税込)、[毎月]保証料:月額賃料等の2%/諸費用及びその他契約費用は別途打合せ/更新料:新賃料の1ヶ月分

No.000358200102  
※消費税は10%として計算しています。※掲載されている図面・写真等は、作成方法や撮影方法・時期などにより実際とは異なる場合があります。※家具や車などは、配置のイメージであり、賃貸物件に付属していません(家具家電付き等の表示があるものを除く)。

**ポイントがたまる**  
住んでいるだけでポイントが貯まり、住替え時に家賃が最大3ヶ月分無料に!

**らくらくパートナー**  
気分も手間もお財布も、らくらく。保証人不要のらくらくパートナー

積水ハウスシャーメゾンPM関西株式会社 阪南賃貸営業所  
TEL:072-489-4201  
FAX: 072-489-4202

大阪府泉佐野市りんくう往来南2番地2りんくうエルガビル6階  
免許番号:国土交通大臣(1)第10779号  
所属団体:(公社)首都圏不動産公正取引協議会/(公財)日本賃貸住宅管理協会

取引形態  
貸主