

# Sha Maison

積水ハウス品質のお部屋を シャーメゾン ショップ Shop

J R 紀勢本線

和歌山駅 徒歩10分

モバイルで見る



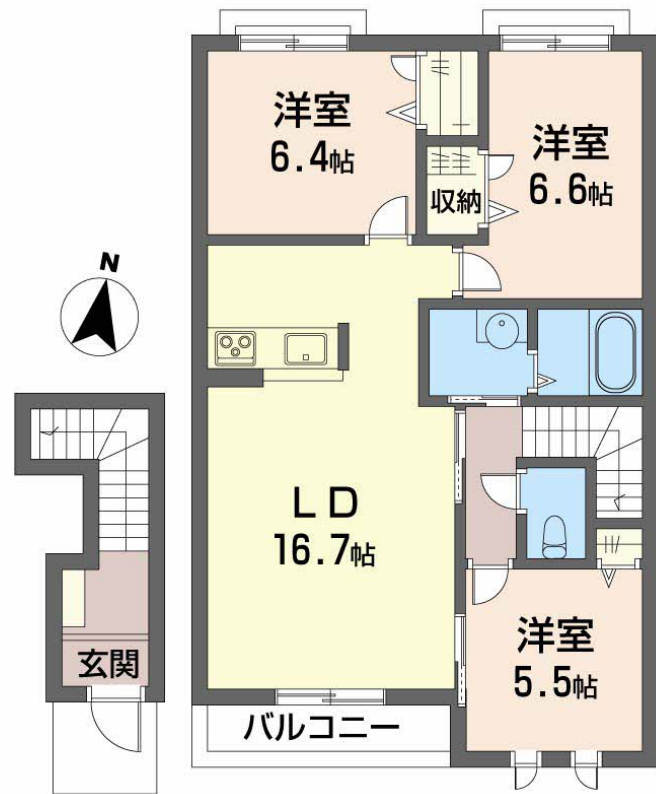
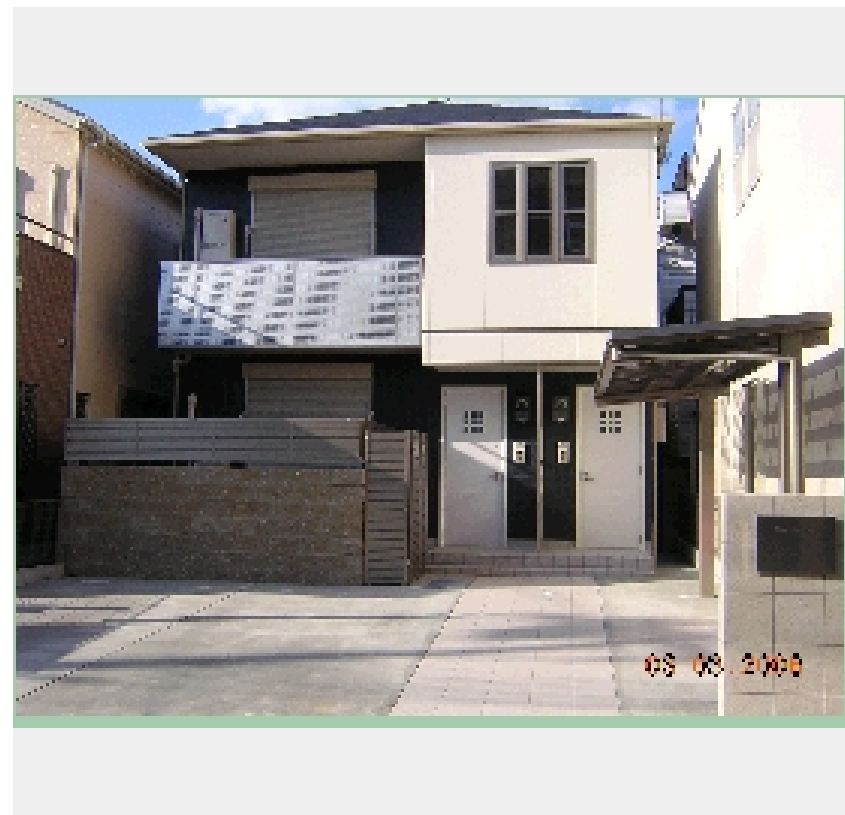
**3LDK**  
アパート

家賃 **95,000 円**

共益費等 5,000 円

敷金 10,000 円

契約一時金 150,000 円



積水ハウスの賃貸住宅 シャーメゾン

Sha Maison

この物件の  
オススメ  
ポイント

お部屋探しなら、まずは「シャーメゾン」をチェック！  
防犯カメラが設置されている物件です／室内のモニターから、  
訪問者の顔を確認できるインターホンです

この物件についている **こだわり設備**

- 防犯カメラ
- TVモニター付きインターホン
- 浴室乾燥機
- 追い焚き給湯
- 対面キッチン
- 給湯設備
- 温水洗浄便座

駐車場あり／UHF／防犯カメラ／LGBTQフレンドリー／高齢者対応可／バルコニー／モニター付アホン／対面キッチン／給湯器（追焚機能付）／浴室乾燥機／洗面化粧台／トイレ（暖房洗浄便座）／洗面所独立

物件名 ブランシェ木広町 0201号室

間取り 3LDK／LDK 16.7 洋室5.5 洋室6.4 洋室6.6 (帖)

アクセス J R 紀勢本線 和歌山駅 徒歩10分  
わかやま電鉄貴志川線 田中口駅 徒歩7分

専有面積 / 向き 80.0㎡ / 南 (角部屋)

所在地 和歌山県和歌山市木広町 4丁目 1 8 - 1

築年月 / 構造 2006年2月下旬 / 軽量鉄骨・2階-2階建

入居 / 契約期間 2026年5月下旬 / 2年

ランドマーク -

駐車場 駐車場空有り / 月6600円

入居諸条件備考

内覧・契約については、貸主の指定する仲介業者を介して行いますので、所定の仲介手数料が必要となります。  
／契約一時金は契約時に借主より貸主に支払われ返還されないお金です。／24時間365日緊急時対応受付物件  
；専用部分内の住まいのトラブルは「シャーメゾンライフSUPPORT 24」（月額1,320円税込）にご加入  
いただきます。／ご入居にかかる諸費用として、クリーニング特約料（初回契約時）88,000円（税込）、鍵交  
換費用（初回契約時）16,500円（税込）が必要です。／火災保険へのご加入が条件となります。＊ご入居中は、  
借家人賠償責任保険・個人賠償責任保険が付帯された火災保険へのご加入が必要となります。積水ハウス不動産グ  
ループでは、万一の事故の際、グループが連携して迅速に対応できる「シャーメゾンライフGUARD」(\*)へ  
のご加入を推奨しております。＊保険契約の取扱代理店は、積水ハウスシャーメゾンPM関西(株)および積水ハ  
ウスシャーメゾンパートナーズ(株)となります。／積水ハウスシャーメゾンパートナーズの保証人不要プラン『  
らくらくパートナー』に加入が必要です。【新規契約時】事務手数料：33,000円(税込)、【毎月】保証  
料：月額賃料等の2%／諸費用及びその他契約費用は別途打合せ／更新料：新賃料の1ヶ月分

No.370358000201

※消費税は10%として計算しています。※掲載されている図面・写真等は、作成方法や撮影方法・時期などにより実際とは異なる場合があります。＊家具や車などは、配置のイメージであり、賃貸物件に付属していません（家具家電付き等の表示があるものを除く）。

**ポイントがたまる**  
住んでいるだけでポイントが貯まり、  
住替え時に家賃が最大3ヶ月分無料に!

**らくらくパートナー**  
気分も手間もお財布も、らくらく。  
保証人不要のらくらくパートナー

積水ハウスシャーメゾンPM関西株式会社 阪南賃貸営業所

TEL:072-489-4201  
FAX: 072-489-4202

大阪府泉佐野市りんくう往来南2番地2りんくうエルガビル6階  
免許番号：国土交通大臣（1）第10779号  
所属団体：（公社）首都圏不動産公正取引協議会 / （公財）日本賃貸住宅管  
理協会

取引形態  
貸主