

Sha Maison

積水ハウス品質のお部屋を シャーメゾン ショップ Shop

わかやま電鉄貴志川線

岡崎前駅 徒歩10分

モバイルで見る



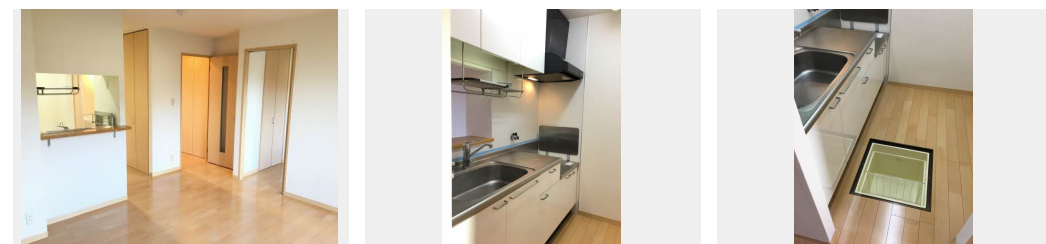
1LDK
アパート

家賃 55,000 円

共益費等 2,000 円

敷金 10,000 円

契約一時金 60,000 円



積水ハウスの賃貸住宅 シャーメゾン

Sha Maison

この物件の
オススメ
ポイント

積水ハウス施工の賃貸住宅シャーメゾンです／玄関鍵にはカードキーを、インターホンはモニター付を採用し防犯性を高めました／

この物件についている こだわり設備



対面キッチン

対面キッチン



給湯設備



追い焚き給湯



温水洗浄便座



専用庭

UHF/LGBTQフレンドリー／高齢者対応可／専用庭／モニタ付ドアホン／対面キッチン／給湯器（追焚機能付）／洗面化粧台／トイレ（洗浄機能付便座）

物件名	エルドラド寺内 0101号室
アクセス	わかやま電鉄貴志川線 岡崎前駅 徒歩10分
所在地	和歌山県和歌山市寺内 5 5 3 - 1
ランドマーク	-

間取り	1LDK / LDK 12.5 洋室6.4 (帖)
専有面積 / 向き	46.99㎡ / 西 (角部屋)
築年月 / 構造	2006年2月下旬 / 軽量鉄骨・1階-2階建
入居 / 契約期間	2024年5月上旬 / 2年
駐車場	駐車場空無し

入居諸条件備考

契約一時金は契約時に借主より貸主に支払われ返還されないお金です。／更新料：20,000円／24時間365日緊急時対応受付物件：専用部分内の住まいのトラブルは「シャーメゾンライフSUPPORT24」（月額880円税込）へ別途加入要／上記入居諸条件以外に、クリーニング特約料（初回契約時）38,500円（税込）、鍵交換費用（初回契約時）16,500円（税込）が必要です。／火災保険へのご加入が条件となります。＊ご入居中は、借家人賠償責任保険・個人賠償責任保険が付帯された火災保険へのご加入が必要となります。積水ハウス不動産グループでは、万一の事故の際、グループが連携して迅速に対応できる「シャーメゾンライフGUARD」（＊）へのご加入を推奨しております。＊保険契約の取扱代理店は、積水ハウス不動産関西（株）および積水ハウス不動産パートナーズ（株）となります。／積水ハウス不動産パートナーズの保証人不要プラン『らくらくパートナー』に加入が必要です。【新規契約時】事務手数料：33,000円（税込）、【毎月】保証料：月額賃料等の2％／諸費用及び、契約に要する費用は別途打合せ／更新料：20,000円

※消費税は10%として計算しています。※掲載されている図面・写真等は、作成方法や撮影方法・時期などにより実際とは異なる場合があります。＊家具や車などは、配置のイメージであり、賃貸物件に付属していません（家具家電付き等の表示があるものを除く）。

ポイントがたまる
住んでいるだけでポイントが貯まり、住替え時に家賃が最大3ヶ月分無料に!

らくらくパートナー
気分も手間もお財布も、らくらく。保証人不要のらくらくパートナー

株式会社賃貸住宅センター 和歌山駅前店

TEL:073-425-5123
FAX: 073-425-7822

和歌山県和歌山市美園町5丁目2-5 アイビル1F
免許番号：和歌山県知事（11）第2093号
所属団体：公益社団法人和歌山県宅地建物取引協会／公益社団法人近畿地区不動産公正取引協議会

取引形態
仲介