

# Sha Maison

積水ハウス品質のお部屋を シャーメゾン ショップ Shop

南海電鉄加太支線

東松江駅 徒歩12分

モバイルで見る



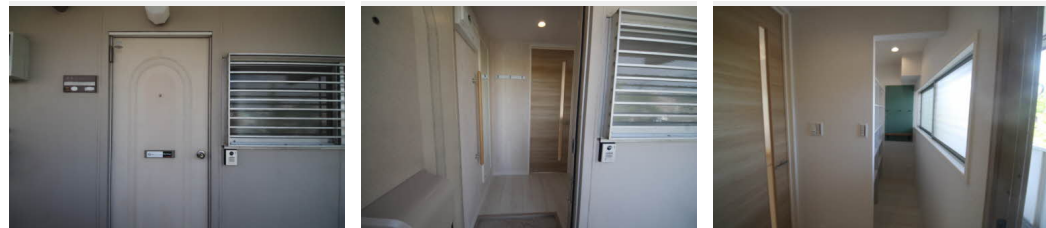
**1LDK**  
アパート

家賃 **55,000 円**

共益費等 5,000 円

敷金 10,000 円

契約一時金 80,000 円



積水ハウスの賃貸住宅 シャーメゾン

Sha Maison

この物件の  
オススメ  
ポイント

お部屋探しなら、まずは「シャーメゾン」をチェック！  
室内のモニターから、訪問者の顔を確認できるインターホンです

この物件についている **こだわり設備**



駐車場あり / CATV / インターネット対応 / LGBTQフレンドリー / 高齢者対応可 / バルコニー / 火災警報器 (煙感知式) / 火災警報器 (熱感知式) / 給湯器 (ガス) / 洗面化粧台 / エアコン 1台 / システムキッチン / 洗面所独立 / モニタ付ドアホン

入居諸条件備考

契約一時金は契約時に借主より貸主に支払われ返還されないお金です。/24時間365日緊急時対応受付物件：専用部分内の住まいのトラブルは「シャーメゾンライフSUPPORT24」(月額1,320円税込)にご加入いただきます。/ご入居にかかる諸費用として、クリーニング特約料(初回契約時)33,000円(税込)、鍵交換費用(初回契約時)16,500円(税込)が必要です。/火災保険へのご加入が条件となります。\*ご入居中は、借家人賠償責任保険・個人賠償責任保険が付帯された火災保険へのご加入が必要となります。積水ハウス不動産グループでは、万一の事故の際、グループが連携して迅速に対応できる「シャーメゾンライフGUARD」(\*)へのご加入を推奨しております。\*保険契約の取扱代理店は、積水ハウスシャーメゾンPM関西(株)および積水ハウスシャーメゾンパートナーズ(株)となります。/積水ハウスシャーメゾンパートナーズの保証人不要プラン『らくらくパートナー』に加入が必要です。【新規契約時】事務手数料：33,000円(税込)、【毎月】保証料：月額賃料等の2%/諸費用及びその他契約費用は別途打合せ/更新料：新賃料の1ヶ月分

物件名 タウニイ浜代2 0203号室  
アクセス 南海電鉄加太支線 東松江駅 徒歩12分  
南海電鉄加太支線 中松江駅 徒歩14分  
所在地 和歌山県和歌山市松江769-1  
ランドマーク -

間取り 1LDK / LDK9.7 洋室4.2 (帖)  
専有面積 / 向き 35.72㎡ / 西 (角部屋)  
築年月 / 構造 1986年7月下旬 / 軽量鉄骨・2階-2階建  
入居 / 契約期間 2026年7月上旬 / 2年  
駐車場 駐車場空有り / 月4400円 駐車場敷金別途要

\*消費税は10%として計算しています。\*掲載されている図面・写真等は、作成方法や撮影方法・時期などにより実際とは異なる場合があります。\*家具や車などは、配置のイメージであり、賃貸物件に付属していません(家具家電付き等の表示があるものを除く)。

No.370029000203

**ポイントがたまる**  
住んでいるだけでポイントが貯まり、  
住替え時に家賃が最大3ヶ月分無料に!

**らくらくパートナー**  
気分も手間もお財布も、らくらく。  
保証人不要のらくらくパートナー

有限会社三愛エステート  
TEL:073-427-3901  
FAX: 073-427-3781

和歌山県和歌山市北ノ新地上六軒丁36番地  
免許番号：和歌山県知事(7)第3002号  
所属団体：公益社団法人和歌山県宅建物取引協会 / 公益社団法人近畿地区  
不動産公正取引協議会

取引形態  
仲介