

Sha Maison

積水ハウス品質のお部屋を シャーメゾン ショップ Shop

あいの風とやま鉄道

入善駅 徒歩6分

モバイルで見る



1LDK
アパート

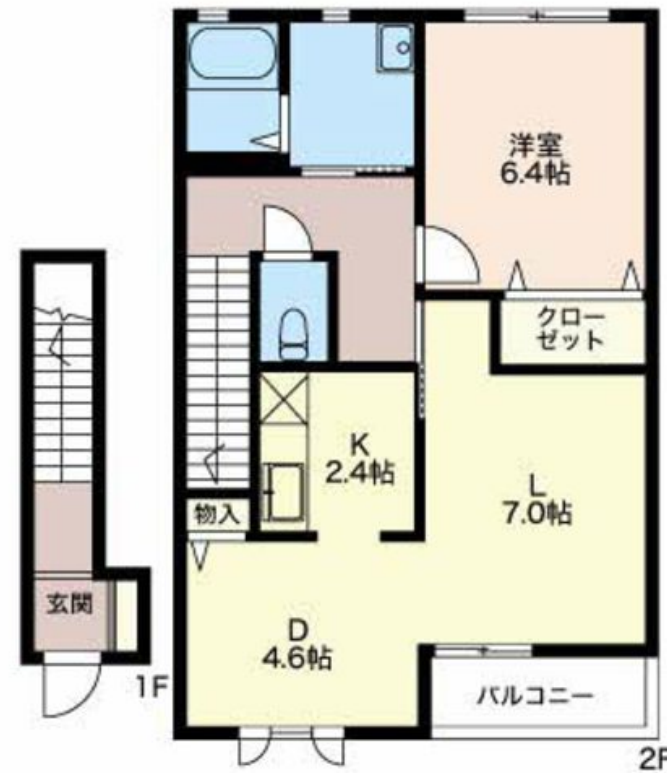
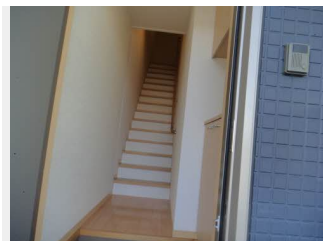
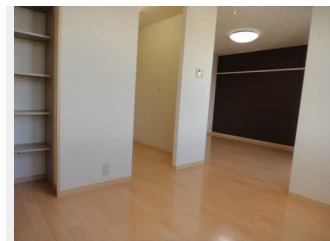
家賃 48,000 円

共益費等 4,000 円

敷金 0 ヶ月

礼金 0 円

礼金 0



積水ハウスの賃貸住宅 シャーメゾン

Sha Maison

この物件の
オススメ
ポイント

★インターネット・動画視聴サービス無料（各戸Wi-Fi付き：UNひかり+）★駐車場2台契約可能。1台3,300円（税込）。／遮熱断熱ペアガラスで、住まいを快適に光熱費圧縮が期待できま・・・

この物件についている こだわり設備

- しゃ熱断熱 複層ガラス
- インターネット 無料(WiFi付)
- 動画視聴 サービス
- TVモニター付き インターホン
- 給湯設備
- 追い焚き給湯
- 浴室乾燥機
- 洗髪洗面台
- 温水洗浄便座
- エアコン
- 大型収納

駐車場あり／地デジ対応（アンテナ対応）／駐輪場（屋根付き）／防音（2F床ALC板）／インターネット無料（Wi-Fi対応）／動画視聴サービス／LGBTQフレンドリー／高齢者対応可／トイレ（洗浄機能付便座）／浴室乾燥機（暖房乾燥）／バルコニー／給湯器（追焚機能付）／ストッカー／モニター付ドアホン／エアコン／洗髪洗面化粧台／しゃ熱断熱複層ガラス／トイレ（暖房洗浄便座）

物件名 プラムツリー 0203号室
アクセス あいの風とやま鉄道 入善駅 徒歩6分
所在地 富山県下新川郡入善町入膳
ランドマーク -

間取り 1LDK／L7 D4.6 K2.4 洋室6.4（帖）
専有面積 / 向き 57.35㎡ / 東
築年月 / 構造 2005年3月 / 軽量鉄骨・2階-2階建
入居 / 契約期間 2024年6月上旬 / 2年
駐車場 有（別途お問い合わせ下さい）

入居諸条件備考

保証人不要プラン要加入／シャーメゾンライフSUPPORT24要加入／更新料24,000円 鍵交換料16,500円 ハウスクリーニング費77,000円 諸費用3,480円／火災保険へのご加入が条件となります。＊ご入居中は、借家人賠償責任保険・個人賠償責任保険が付帯された火災保険へのご加入が必要となります。積水ハウス不動産グループでは、万一の事故の際、グループが連携して迅速に対応できる「シャーメゾンライフGUARD」(*)へのご加入を推奨しております。＊保険契約の取扱代理店は、積水ハウス不動産中部(株)および積水ハウス不動産パートナーズ(株)となります。／積水ハウス不動産パートナーズの保証人不要プラン『らくらくパートナー』に加入が必要です。【新規契約時】事務手数料：33,000円(税込)、【毎月】保証料：月額賃料等の2％／諸費用及び、契約に要する費用は別途打合せ／更新料：24,000円

※消費税は10%として計算しています。※掲載されている図面・写真等は、作成方法や撮影方法・時期などにより実際とは異なる場合があります。＊家具や車などは、配置のイメージであり、賃貸物件に付属していません（家具家電付き等の表示があるものを除く）。

ポイントがたまる
住んでいるだけでポイントが貯まり、
住替え時に家賃が最大3ヶ月分無料に!

株式会社ヴィクトリー興産

TEL:0765-52-5513
FAX: 0765-52-5514

富山県黒部市新牧野156
免許番号：富山県知事免許(7)第2117号
所属団体：(公社)富山県宅地建物取引業協会／北陸不動産公正取引協議会
／全国賃貸管理ビジネス協会

取引形態
仲介