

# Sha Maison

積水ハウス品質のお部屋を シャーメゾン ショップ Shop

万葉線

中新湊駅 バス27分 徒歩3分

モバイルで見る



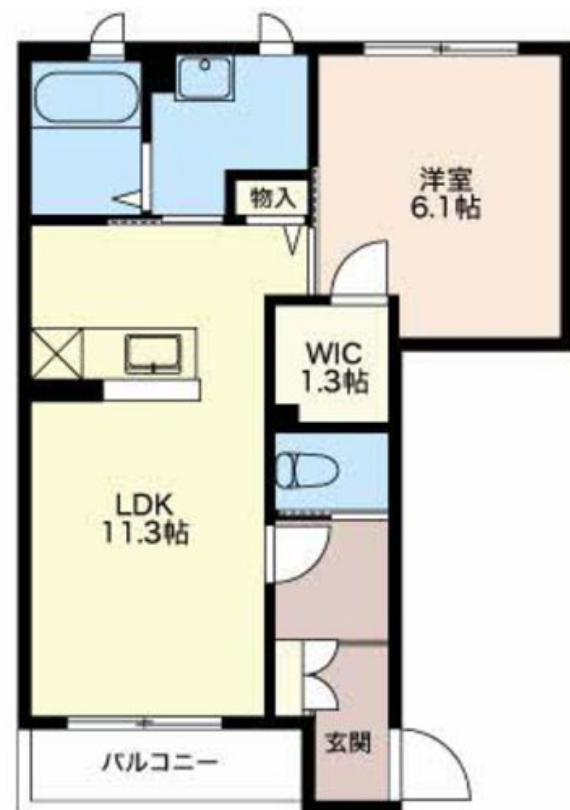
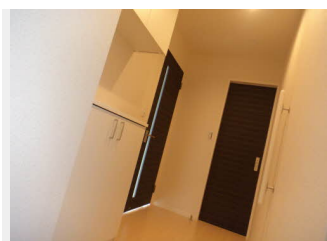
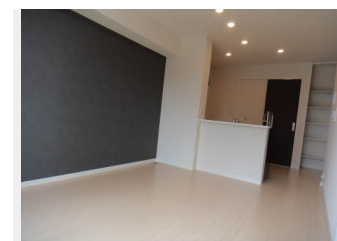
## 1LDK アパート

### 家賃 50,000 円

共益費等 4,000 円

敷金 0 円

礼金 50,000 円



積水ハウスの賃貸住宅 シャーメゾン

## Sha Maison

この物件の  
オススメ  
ポイント

駐車場 1台目3,300円(税込) 2台目3,300円(税込)。エアコン、エコジョーズ、浴室暖房乾燥機、ホスクリーン、全室LED照明を完備。是非ご覧ください。

### この物件についている こだわり設備

- 高遮音床システム
- 対面キッチン
- 浴室乾燥機
- しゃ熱断熱複層ガラス
- 給湯設備
- 洗髪洗面台
- TVモニター付きインターホン
- エコジョーズ
- 室内物干
- 防犯ガラス
- 追い焚き給湯
- 温水洗浄便座

駐車場あり/CATV/BS/光マンションタイプ(VDSL)/ゴミ集積場(敷地内)/駐輪場/高遮音床システム「SHAI DD55」/駐車場二重ライン/LGBTQフレンドリー/高齢者対応可/モニター付ドアホン/マルチメディア配管有/対面キッチン/エコジョーズ/給湯器(追焚機能付)/浴室乾燥機/洗髪洗面化粧台/室内物干し/トイレ(洗浄機能付便座)/エアコン/温水ルームヒーター/しゃ熱断熱複層ガラス/防犯ガラス/バルコニー/ストッカー/照明器具/アクセントクロス/火災警報器(煙感知式)/火災警報器(熱感知式)

物件名 ソラーナ 0102号室  
アクセス 万葉線 中新湊駅 バス27分、片口北 バス停 徒歩3分  
所在地 富山県射水市片口  
ランドマーク ●射水市立片口小学校/距離800m

間取り 1LDK/LDK11.3 洋室6.1 WIC1.3(帖)  
専有面積/向き 44.42㎡/南  
築年月/構造 2014年9月/軽量鉄骨・1階-2階建  
入居/契約期間 2024年5月上旬/2年  
駐車場 有(別途お問い合わせ下さい)

入居諸条件備考

保証人不要プラン要加入/シャーメゾンライフSUPPORT24要加入/更新料25,000円 鍵交換料16,500円  
ハウスクリーニング費77,000円 諸費用2,280円/火災保険へのご加入が条件となります。\*ご入居中は、借家人賠償責任保険・個人賠償責任保険が付帯された火災保険へのご加入が必要となります。積水ハウス不動産グループでは、万一の事故の際、グループが連携して迅速に対応できる「シャーメゾンライフGUARD」(\*)へのご加入を推奨しております。\*保険契約の取扱代理店は、積水ハウス不動産中部(株)および積水ハウス不動産パートナーズ(株)となります。/積水ハウス不動産パートナーズの保証人不要プラン『らくらくパートナー』に加入が必要です。[新規契約時]事務手数料:33,000円(税込)、[毎月]保証料:月額賃料等の2%/諸費用及び、契約に要する費用は別途打合せ/更新料:25,000円

※消費税は10%として計算しています。※掲載されている図面・写真等は、作成方法や撮影方法・時期などにより実際とは異なる場合があります。※家具や車などは、配置のイメージであり、賃貸物件に付属しておりません(家具家電付き等の表示があるものを除く)。

**ポイントがたまる**  
住んでいるだけでポイントが貯まり、  
住替え時に家賃が最大3ヶ月分無料に!

### アパマンショップ射水小杉店

TEL:0766-57-0880  
FAX: 0766-57-0055

富山県射水市三ヶ2771-1  
免許番号: 国土交通大臣免許(1)第9582号  
所属団体: (公社)富山県宅地建物取引業協会/北陸不動産公正取引協議会  
/全国賃貸管理ビジネス協会(ほか)

取引形態  
仲介