

# Sha Maison

積水ハウス品質のお部屋を シャーメゾン ショップ Shop

あいの風とやま鉄道

小杉駅 徒歩12分

モバイルで見る



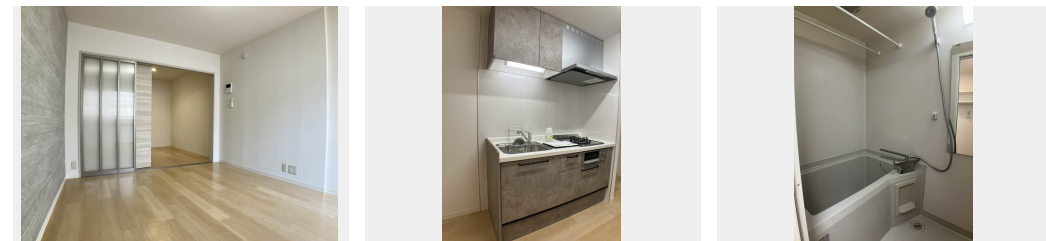
**1DK**  
アパート

家賃 **52,000 円**

共益費等 4,000 円

敷金 0 ヶ月

礼金 1 ヶ月



積水ハウスの賃貸住宅 シャーメゾン  
**Sha Maison**

この物件の  
**オススメ  
ポイント**

積水ハウスの賃貸住宅「シャーメゾン」です！  
宅配ボックス付きなので不在時にも荷物を受け取れます／インターネットが無料で入居後すぐに使えます／室内のモニターから、訪問者の顔を確認でき・・・

## この物件についている **こだわり設備**

- 宅配BOX
- インターネット 無料(WiFi付)
- TVモニター付き インターホン
- エアコン
- 温水洗浄便座

駐車場あり／地デジ対応（CATV対応）／駐輪場（屋根付き）／インターネット無料（Wi-Fi対応）／LGBTQフレンドリー／高齢者対応可／宅配BOX／火災警報器（煙感知式）／火災警報器（熱感知式）／バルコニー／下駄箱／ストッカー／トイレ（暖房洗浄便座）／モニター付ドアホン／複層ガラス／バス・トイレ（セパレート）／エアコン（1台設置）

物件名 スプルーはるか 0202号室

アクセス あいの風とやま鉄道 小杉駅 徒歩12分

所在地 富山県射水市橋下条

ランドマーク -

間取り 1DK／DK5.3 洋室6.4 (帖)

専有面積 / 向き 25.68㎡ / 南西

築年月 / 構造 1998年4月 / 軽量鉄骨・2階-2階建

入居 / 契約期間 2026年6月上旬 / 2年

駐車場 有（別途お問い合わせ下さい）

入居諸条件備考

保証人不要プラン要加入／シャーメゾンライフSUPPORT24（月額1,320円税込）にご加入いただきます。／ご入居にかかる諸費用として、鍵交換費用（初回契約時）19,800円（税込）／ハウスクリーニング費55,000円（税込）／諸費用1,350円／エアコンクリーニング費用（退去時）16,500円（税込）が必要です。／火災保険へのご加入が条件となります。＊ご入居中は、借家人賠償責任保険・個人賠償責任保険が付帯された火災保険へのご加入が必要となります。積水ハウス不動産グループでは、万一の事故の際、グループが連携して迅速に対応できる「シャーメゾンライフGUARD」(\*)へのご加入を推奨しております。＊保険契約の取扱代理店は、積水ハウスシャーメゾンPM中部(株)および積水ハウスシャーメゾンパートナーズ(株)となります。／積水ハウスシャーメゾンパートナーズの保証人不要プラン『らくらくパートナー』に加入が必要です。【新規契約時】事務手数料：33,000円（税込）、【毎月】保証料：月額賃料等の2％／諸費用及びその他契約費用は別途打合せ／更新料：新賃料の1ヶ月分

No.1701690

※消費税は10%として計算しています。※掲載されている図面・写真等は、作成方法や撮影方法・時期などにより実際とは異なる場合があります。＊家具や車などは、配置のイメージであり、賃貸物件に付属していません（家具家電付き等の表示があるものを除く）。

**ポイントがたまる**  
住んでいるだけでポイントが貯まり、  
住替え時に家賃が最大3ヶ月分無料に！

朝日不動産株式会社  
TEL:0766-57-0880  
FAX: 0766-57-0055

アパマンショップ射水店

富山県射水市三ヶ2771-1  
免許番号：国土交通大臣免許（2）第9582号  
所属団体：（公社）富山県宅地建物取引業協会／北陸不動産公正取引協議会  
／全国賃貸管理ビジネス協会（ほか）

取引形態  
仲介