

Sha Maison

積水ハウス品質のお部屋を シャーメゾン ショップ Shop

万葉線

志貴野中学校前駅 徒歩4分

モバイルで見る



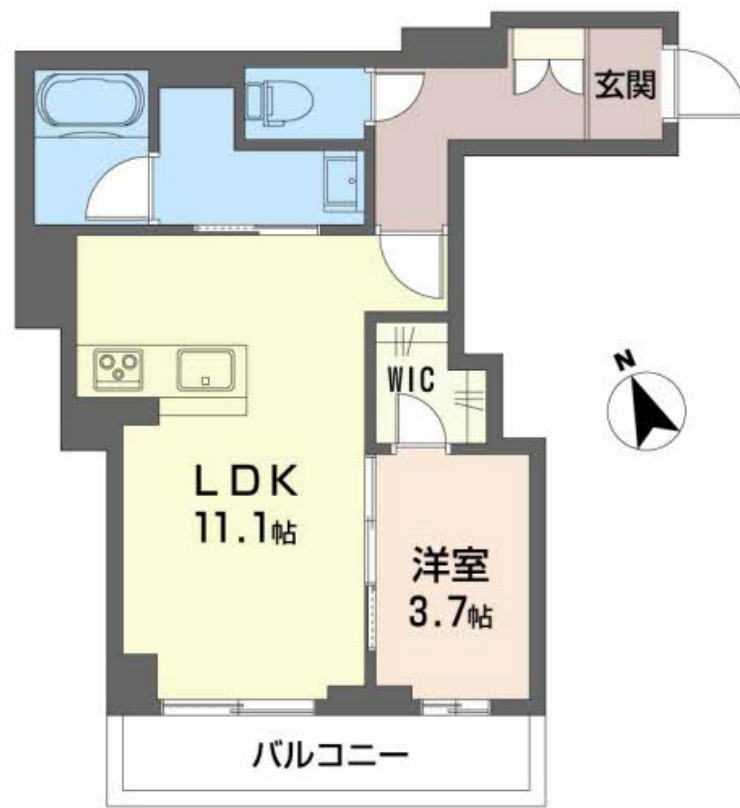
1LDK
マンション

家賃 **73,000 円**

共益費等 **4,000 円**

敷金 **73,000 円**

礼金 **73,000 円**



この物件の
オススメ
ポイント

駐車場 1台契約可。 5,500円(税込) 3F建て、オートロックです。 ネット・WiFi無料。防犯カメラも設置しています。エアコン、浴室暖房乾燥機、断熱ペアガラスを設置。ぜひご覧ください・・・

この物件についている こだわり設備

- シャーメゾン ガーデنز
- 高遮音床 システム
- TVモニター付き インターホン
- オートロック
- 防犯ガラス
- コンロ
- IHクッキング ヒーター
- 給湯設備
- 追い焚き給湯
- 浴室乾燥機
- 洗髪洗面台
- 室内物干



積水ハウスの賃貸住宅 シャーメゾン

Sha Maison

駐車場あり/オートロック/ゴミ集積場(敷地内)/駐輪場(屋根付き)/高遮音床システム「SHAI DD55」/シャーメゾンガーデنز/植栽/外周フェンス/駐車場二重ライン/玄関鍵(①キー②ロック)/カラーモニター付ドアホン/断熱複層ガラス/IHクッキングヒーター/給湯器(追焚機能付)/浴室乾燥機(暖房乾燥)/洗髪洗面化粧台/室内物干し/トイレ(暖房洗浄便座)/エアコン/防犯ガラス(合せガラス)/バルコニー/ウォークインクローゼット/ストッカー/照明器具(LED)/人感センサー付玄関灯/アクセントクロス

物件名	メゾン宝町 0212号室	間取り	1LDK/洋室3.7 LDK11.1(帖)
アクセス	万葉線 志貴野中学校前駅 徒歩4分	専有面積 / 向き	41.07㎡ / 南
所在地	富山県高岡市宝町	築年月 / 構造	2023年3月 / 重量鉄骨・2階-3階建
ランドマーク	-	入居 / 契約期間	即時 / 2年
		駐車場	有(別途お問い合わせ下さい)

入居諸条件備考

保証人不要プラン要加入/シャーメゾンライフSUPPORT24要加入/更新料36,000円 諸費用3,430円/火災保険へのご加入が条件となります。*ご入居中は、借家人賠償責任保険・個人賠償責任保険が付帯された火災保険へのご加入が必要となります。積水ハウス不動産グループでは、万一の事故の際、グループが連携して迅速に対応できる「シャーメゾンライフGUARD」(*)へのご加入を推奨しております。*保険契約の取扱代理店は、積水ハウス不動産中部(株)および積水ハウス不動産パートナーズ(株)となります。/積水ハウス不動産パートナーズの保証人不要プラン『らくらくパートナー』に加入が必要です。【新規契約時】事務手数料:33,000円(税込)、【毎月】保証料:月額賃料等の2%/諸費用及び、契約に要する費用は別途打合せ/更新料:36,000円

※消費税は10%として計算しています。※掲載されている図面・写真等は、作成方法や撮影方法・時期などにより実際とは異なる場合があります。※家具や車などは、配置のイメージであり、賃貸物件に付属しておりません(家具家電付き等の表示があるものを除く)。

ポイントがたまる
住んでいるだけでポイントが貯まり、住替え時に家賃が最大3ヶ月分無料に!

積水ハウス不動産中部株式会社 富山賃貸営業所

TEL:0570-093-213
FAX: 076-423-3915

富山県富山市上本町3番16号上本町ビル1階
免許番号:***
所属団体:北陸不動産公正取引協議会/(公財)日本賃貸住宅管理協会

取引形態
仲介