

# Sha Maison

積水ハウス品質のお部屋を シャーメゾン ショップ Shop

J R北陸新幹線

富山駅 徒歩12分

モバイルで見る



**1LDK**  
マンション

家賃 **89,000 円**

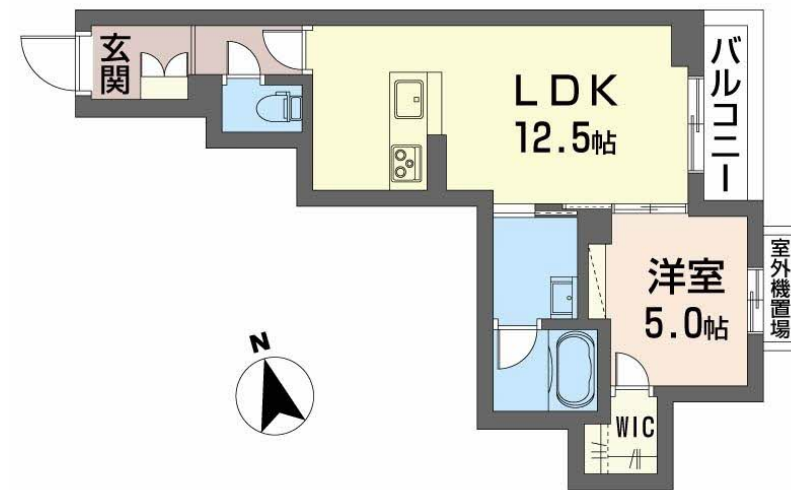
共益費等 8,700 円

敷金 0 円

礼金 222,500 円



※写真は完成予想図です。  
パースは実際の図面をもとに描き起こしたイメージで、実際のものとは異なる場合があります。



この物件の  
オススメ  
ポイント

ZEH・スマートロック・IOT対応です。  
発電した電気を使えて余った電気は売ることができるZEH住宅  
／外気の影響を受けにくい省エネ基準を満たす指標「断熱等級  
7」を取得／上階からの音・・・

## この物件についている こだわり設備

- ZEH
- 断熱等性能等級7
- 高遮音床システム
- ペット相談可
- 屋内共用廊下タイプ
- エレベーター
- 宅配BOX
- インターネット無料(WiFi付)
- オートロック
- 防犯カメラ
- TVモニター付きインターホン
- WIC・納戸

駐車場あり／インターネット無料(Wi-Fi対応)／エレベーター／ゴミ集積場(敷地内)／防犯カメラ／オートロック・自動ドア／宅配BOX／高遮音床システム「SHAI DD55」／ペット相談可(犬・猫可)／ペット共生設備／共用玄関ドア／植栽／駐輪場／駐輪場(屋根付き)／散水栓／屋外共用水栓／高齢者対応可／階段灯／LGBTQフレンドリー／太陽光発電／ZEH(ネット・ゼロ・エネルギー・ハウス)／ホテルライク／カラーモニター付ドアホン／対面キッチン／IHクッキングヒーター／グリル付きコンロ／洗髪洗面化粧台／トイレ(暖房洗浄便座)／エアコン全室／エアコン

積水ハウスの賃貸住宅 シャーメゾン

Sha Maison

物件名 アンティーム(Intime) 0203号室

アクセス J R北陸新幹線 富山駅 徒歩12分

所在地 富山県富山市神通町2丁目

ランドマーク -

間取り 1LDK／洋室5 LDK12.5(帖)

専有面積 / 向き 44.25㎡ / 東

築年月 / 構造 2026年10月 / 重量鉄骨・2階-3階建

入居 / 契約期間 2026年11月上旬 / 2年

駐車場 有(別途お問い合わせ下さい)

入居諸条件備考

内覧・契約については、貸主の指定する仲介業者を介して行いますので、所定の仲介手数料が必要となります。  
／保証人不要プラン要加入／シャーメゾンライフSUPPORT 24(月額1,320円税込)にご加入いただきます。  
／ご入居にかかる諸費用として、ハウスクリーニング費 73,700円(税込)が必要です。／火災保険へのご加入が条件となります。  
※ご入居中は、借家人賠償責任保険・個人賠償責任保険が付帯された火災保険へのご加入が必要となります。  
積水ハウス不動産グループでは、万が一の事故の際、グループが連携して迅速に対応できる「シャーメゾンライフGUARD」(\*)へのご加入を推奨しております。  
\*保険契約の取扱代理店は、積水ハウスシャーメゾンPM中部(株)および積水ハウスシャーメゾンパートナーズ(株)となります。  
／積水ハウスシャーメゾンパートナーズの保証人不要プラン『らくらくパートナー』に加入が必要です。  
【新規契約時】事務手数料：33,000円(税込)、【毎月】保証料：月額賃料等の2%／諸費用及びその他契約費用は別途打合せ／更新料：新賃料の1ヶ月分

No.7500631

※消費税は10%として計算しています。※掲載されている図面・写真等は、作成方法や撮影方法・時期などにより実際とは異なる場合があります。※家具や車などは、配置のイメージであり、賃貸物件に付属していません(家具家電付き等の表示があるものを除く)。

**ポイントがたまる**  
住んでいるだけでポイントが貯まり、  
住替え時に家賃が最大3ヶ月分無料に!

積水ハウスシャーメゾンPM中部株式会社 富山オフィス

TEL:0570-093-213  
FAX: 076-423-3915

富山県富山市上本町3番16号上本町ビル1階  
免許番号：国土交通大臣免許(11)第2961号  
所属団体：北陸不動産公正取引協議会／(公財)日本賃貸住宅管理協会

取引形態  
貸主