

# Sha Maison

積水ハウス品質のお部屋を シャーメゾン ショップ Shop

富山地鉄不二越線

大泉駅 徒歩5分

モバイルで見る



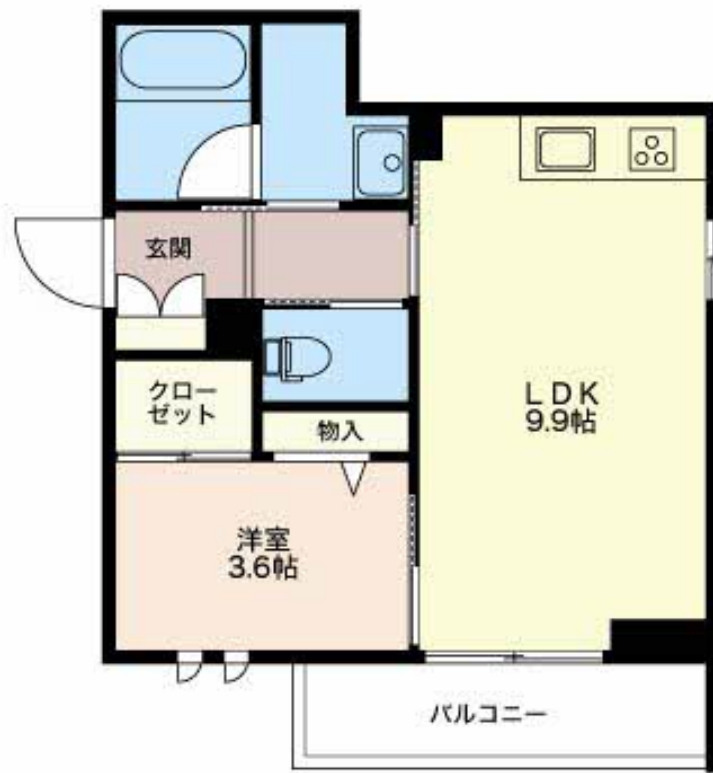
**1LDK**  
マンション

家賃 **72,000 円**

共益費等 4,500 円

敷金 0 円

礼金 108,000 円



この物件の  
オススメ  
ポイント

積水ハウスの賃貸住宅「シャーメゾン」です！  
上階からの音を大幅に抑える高遮音床システム「シャイド」を採用／街並みに調和する緑豊かな敷地計画「シャーメゾンガーデンズ」を採用／宅配ボツ・・・

## この物件についている こだわり設備

- 高遮音床システム
- シャーメゾンガーデンズ
- 宅配BOX
- インターネット無料(WiFi付)
- オートロック
- 防犯ガラス
- TVモニター付きインターホン
- WIC・納戸
- しゃ熱断熱複層ガラス
- 浴室乾燥機
- 追い焚き給湯
- エアコン

駐車場あり／インターネット無料(Wi-Fi対応)／宅配BOX／オートロック／ゴミ集積場(敷地内)／駐輪場(屋根付き)／高遮音床システム「SHAI DD55」／外周フェンス／植栽／シャーメゾンガーデンズ／駐車場二重ライン／LGBTQフレンドリー／高齢者対応可／玄関鍵(①キー②ロック)／カラーモニター付ドアホン／IHキッチンヒーター／給湯器(追焚機能付)／浴室乾燥機(暖房乾燥)／洗髪洗面化粧台／室内物干し／トイレ(暖房洗浄便座)／エアコン／Low-E複層ガラス／防犯ガラス(合せガラス)／バルコニー／ウォークインクローゼット／ストッカー／人感センサー付玄関灯

積水ハウスの賃貸住宅 シャーメゾン

Sha Maison

物件名 Chardon 0105号室  
アクセス 富山地鉄不二越線 大泉駅 徒歩5分  
所在地 富山県富山市大泉本町2丁目  
ランドマーク ●富山地鉄不二越上滝 大泉駅／距離350m

間取り 1LDK／洋室3.6 LDK9.9(帖)  
専有面積 / 向き 36.35㎡ / 南  
築年月 / 構造 2022年1月 / 重量鉄骨・1階-3階建  
入居 / 契約期間 2026年6月上旬 / 2年  
駐車場 有(別途お問い合わせ下さい)

入居諸条件備考

内覧・契約については、貸主の指定する仲介業者を介して行いますので、所定の仲介手数料が必要となります。  
／保証人不要プラン要加入／シャーメゾンライフSUPPORT 24(月額1,320円税込)にご加入いただきます。  
／ご入居にかかる諸費用として、鍵交換費用(初回契約時)19,800円(税込)／ハウスクリーニング費73,700円(税込)／諸費用2,310円が必要です。  
／火災保険へのご加入が条件となります。  
※ご入居中は、借家人賠償責任保険・個人賠償責任保険が付帯された火災保険へのご加入が必要となります。  
積水ハウス不動産グループでは、万一の事故の際、グループが連携して迅速に対応できる「シャーメゾンライフGUARD」(\*)へのご加入を推奨しております。  
\*保険契約の取扱代理店は、積水ハウスシャーメゾンPM中部(株)および積水ハウスシャーメゾンパートナーズ(株)となります。  
／積水ハウスシャーメゾンパートナーズの保証人不要プラン『らくらくパートナー』に加入が必要です。  
【新規契約時】事務手数料:33,000円(税込)、【毎月】保証料:月額料等々の2% / 諸費用及びその他契約費用は別途打合せ / 更新料:新賃料の1ヶ月分

※消費税は10%として計算しています。※掲載されている図面・写真等は、作成方法や撮影方法・時期などにより実際とは異なる場合があります。※家具や車などは、配置のイメージであり、賃貸物件に付属していません(家具家電付き等の表示があるものを除く)。

No.4100305

**ポイントがたまる**  
住んでいるだけでポイントが貯まり、  
住替え時に家賃が最大3ヶ月分無料に!

積水ハウスシャーメゾンPM中部株式会社 富山オフィス

TEL:0570-093-213  
FAX: 076-423-3915

富山県富山市上本町3番16号上本町ビル1階  
免許番号: 国土交通大臣免許(11)第2961号  
所属団体: 北陸不動産公正取引協議会 / (公財)日本賃貸住宅管理協会

取引形態  
貸主