

Sha Maison

積水ハウス品質のお部屋を シャーメゾン ショップ Shop

大新東

バス 竜ヶ山公園 下車 徒歩5分

モバイルで見る



2K
アパート

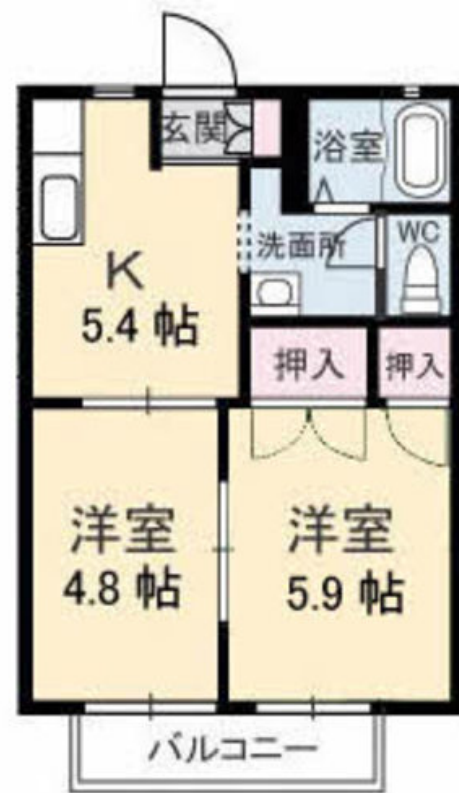
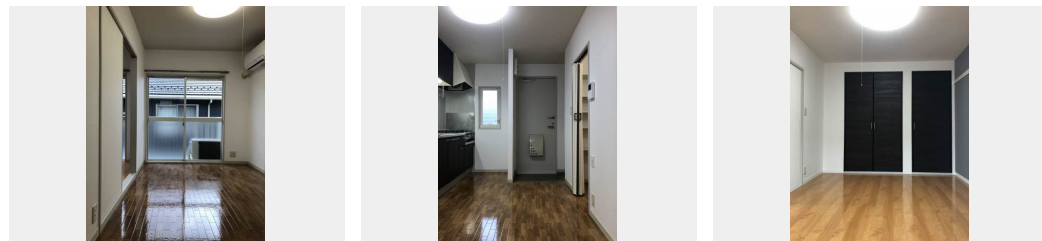
家賃 **40,000 円**

共益費等 2,000 円

敷金 40,000 円

礼金 0 円

礼金 **0**



積水ハウスの賃貸住宅 シャーメゾン
Sha Maison

この物件の
おすすめ
ポイント

ローソン (境港三軒屋店) まで 110m! スーパーセンター
ライアル (境港店) まで 1030m の立地です。

この物件についている **こだわり設備**



温水洗浄便座



エアコン



大型収納



駐車場2台可

駐車場あり / B S / ゴミ集積場 (敷地内) / インターホン / 電話配管有 / バス・トイレ (セパレート) / エアコン / バルコニー / 玄関鍵 (オプナス) / トイレ (温水洗浄便座) / ストッカー / 照明器具 / 駐車場有り / 給湯箇所 (浴室・台所・洗面所) / 洗面化粧台 / 洗濯機置場 (室内) / 駐車場 2台可

物件名 サンフレグランス B棟 B0202号室

アクセス バス、竜ヶ山公園 バス停 徒歩5分

所在地 鳥取県境港市三軒屋町 2 4 9 6 番地 2

ランドマーク ●竜ヶ山公園 / 距離400m

間取り 2K / K 5.4 洋室 4.8 洋室 5.9 (帖)

専有面積 / 向き 35.3㎡ / 東

築年月 / 構造 1995年1月上旬 / 軽量鉄骨・2階-2階建

入居 / 契約期間 即時 / 2年

駐車場 駐車場無料 / 舗装白線引

入居諸条件備考

シャーメゾンライフSUPPORT24 (月額880円税込)へ別途加入要 / 上記入居諸条件以外に、鍵販売手数料 (初回契約時) 13,200円 (税込) が必要です。 / 火災保険へのご加入が条件となります。 *ご入居中は、借家人賠償責任保険・個人賠償責任保険が付帯された火災保険へのご加入が必要となります。積水ハウス不動産グループでは、万一の事故の際、グループが連携して迅速に対応できる「シャーメゾンライフGUARD」(*)へのご加入を推奨しております。 *保険契約の取扱代理店は、積水ハウス不動産中国四国 (株) および積水ハウス不動産パートナーズ (株) となります。 / 積水ハウス不動産パートナーズの保証人不要プラン『らくらくパートナー』に加入が必要です。 [新規契約時] 事務手数料: 33,000円 (税込)、 [毎月] 保証料: 月額賃料等の2% / 諸費用及び、契約に要する費用は別途打合せ / 更新料: なし

※消費税は10%として計算しています。 ※掲載されている図面・写真等は、作成方法や撮影方法・時期などにより実際とは異なる場合があります。 ※家具や車などは、配置のイメージであり、賃貸物件に付属していません (家具家電付き等の表示があるものを除く)。

ポイントがたまる
住んでいるだけでポイントが貯まり、
住替え時に家賃が最大3ヶ月分無料に!

らくらくパートナー
気分も手間もお財布も、らくらく。
保証人不要のらくらくパートナー

積水ハウス不動産中国四国株式会社山陰賃貸営業所

TEL:0852-59-5323
FAX: 0852-59-5320

鳥根県松江市学園南2丁目5-28
免許番号: 国土交通大臣 (11) 第3122号
所属団体: (公社) 鳥根県宅地建物取引業協会 / 中国地区不動産公正取引協議会 / (一社) 不動産流通経営協会

取引形態
代理