

Sha Maison

積水ハウス品質のお部屋を シャーメゾン ショップ Shop

日本交通バス

バス 三柳二区 下車 徒歩7分

モバイルで見る



1DK
アパート

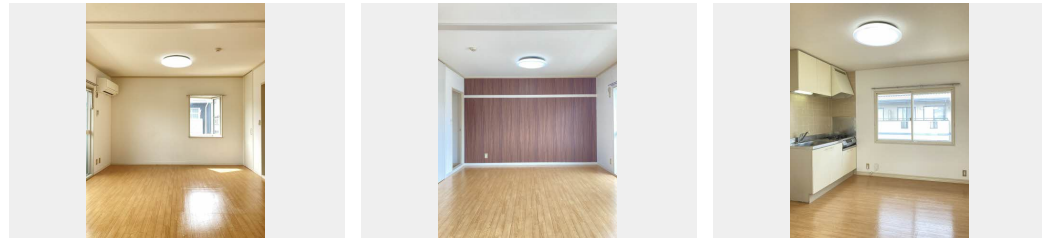
家賃 **48,000 円**

共益費等 1,000 円

敷金 50,000 円

礼金 0 円

礼金 0



積水ハウスの賃貸住宅 シャーメゾン
Sha Maison

この物件の
**オススメ
ポイント**

マルイ両三柳店まで660m、ローソン米子両三柳中央店まで680m、コスモス両三柳店まで640m◎室内にはエアコン・温水洗浄便座・照明器具付☆インターネット無料 (Wi-Fi利用) で入・・・

この物件についている **こだわり設備**

- インターネット 無料(WiFi付)
- TVモニター付き インターホン
- コンロ
- 給湯設備
- 温水洗浄便座
- エアコン

駐車場あり / TVアンテナ / CATV / ゴミ集積場 (敷地内) / 駐輪場 (屋根付き) / インターネット無料 (Wi-Fi対応) / 電話配管有 / バス・トイレ (セパレート) / エアコン / 玄関鍵 (オプナス) / トイレ (温水洗浄便座) / モニタ付ドアホン / 洗濯機置場 (室内) / 照明器具 / 給湯器 / 給湯箇所 (浴室・台所・洗面所) / ガスコンロ

物件名	フレグランス B棟 B0205号室	間取り	1DK / DK 6.3 洋室 9.6 (帖)
アクセス	バス、三柳二区 バス停 徒歩7分	専有面積 / 向き	43.8㎡ / 南西
所在地	鳥取県米子市両三柳 1 5 1 番地 1 3	築年月 / 構造	1992年7月中旬 / 軽量鉄骨・2階-2階建
ランドマーク	●三柳二区バス停 / 距離560m	入居 / 契約期間	即時 / 2年
		駐車場	駐車場空有り / 舗装白線引 / ~月3300円

入居諸条件備考

シャーメゾンライフSUPPORT24(月額880円税込)へ別途加入要 / 上記入居諸条件以外に、鍵販売手数料 (初回契約時) 13,200円 (税込) が必要です。 / 火災保険へのご加入が条件となります。 ※ご入居中は、借家人賠償責任保険・個人賠償責任保険が付帯された火災保険へのご加入が必要となります。 積水ハウス不動産グループでは、万一の事故の際、グループが連携して迅速に対応できる「シャーメゾンライフGUARD」(*)へのご加入を推奨しております。 *保険契約の取扱代理店は、積水ハウス不動産中国四国(株)および積水ハウス不動産パートナーズ(株)となります。 / 積水ハウス不動産パートナーズの保証人不要プラン『らくらくパートナー』に加入が必要です。 [新規契約時] 事務手数料: 33,000円 (税込)、 [毎月] 保証料: 月額賃料等の2% / 諸費用及び、契約に要する費用は別途打合せ / 更新料: なし

※消費税は10%として計算しています。 ※掲載されている図面・写真等は、作成方法や撮影方法・時期などにより実際とは異なる場合があります。 ※家具や車などは、配置のイメージであり、賃貸物件に付属していません (家具家電付き等の表示があるものを除く)。

ポイントがたまる
住んでいるだけでポイントが貯まり、住替え時に家賃が最大3ヶ月分無料に!

らくらくパートナー
気分も手間もお財布も、らくらく。保証人不要のらくらくパートナー

積水ハウス不動産中国四国株式会社山陰賃貸営業所

TEL:0852-59-5323
FAX: 0852-59-5320

鳥根県松江市学園南2丁目5-28
免許番号: 国土交通大臣(11)第3122号
所属団体: (公社)鳥根県宅地建物取引業協会 / 中国地区不動産公正取引協議会 / (一社)不動産流通経営協会

取引形態
代理