

# Sha Maison

積水ハウス品質のお部屋を シャーメゾン ショップ Shop

日本交通バス

バス 米原別れ 下車 徒歩10分

モバイルで見る



**2K**  
アパート

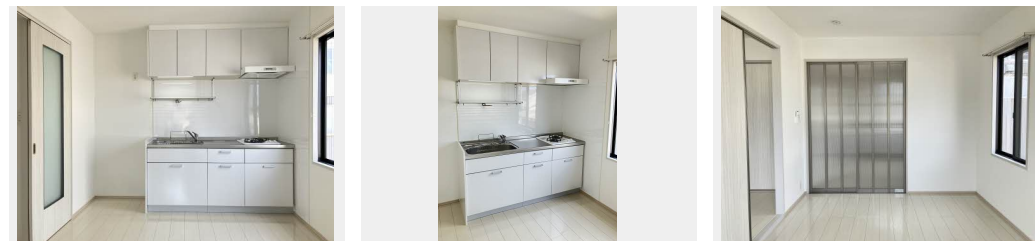
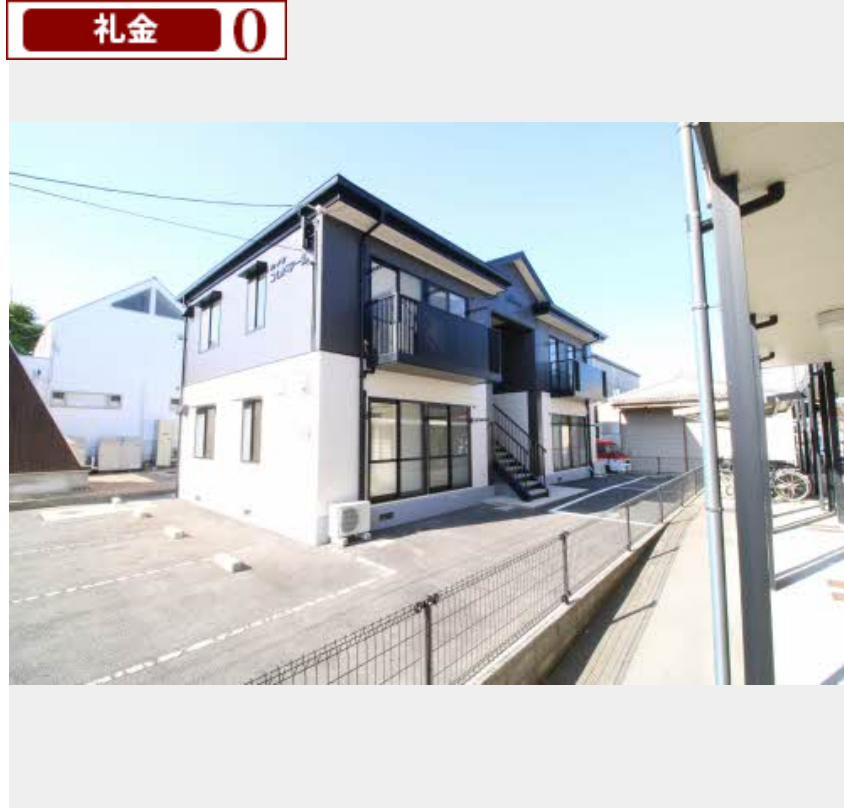
家賃 **51,000 円**

共益費等 家賃込み

敷金 51,000 円

礼金 0 円

礼金 0



積水ハウスの賃貸住宅 シャーメゾン

Sha Maison

この物件の  
オススメ  
ポイント

インターネット (Wi-Fi) は入居当日より利用可能です。  
ウェルネス両三柳店まで600m、ラ・ムー米子北店まで  
380m、国道431号線卸団地入口まで400mと通勤や生  
活に便利な立地で・・・

この物件についている **こだわり設備**

- インターネット 無料(WiFi付)
- TVモニター付き インターホン
- コンロ
- 給湯設備
- 洗髪洗面台
- 温水洗浄便座
- エアコン
- フローリング付

駐車場あり/インターネット無料 (Wi-Fi対応) /散水栓/玄関鍵 (オプナス) /トイレ (温水洗  
浄便座) /エアコン/トイレ収納棚/システムキッチン (鏡面扉) /2口コンロ/2口ガスコンロ/洗  
髪洗面化粧台/洗濯防水パン/洗濯機置場 (室内) /洗面所棚/給湯器/サーモスタット付水栓/シャ  
ワー/カラーモニタ付ドアホン/フローリング/照明器具/網戸/火災警報器 (熱感知式) /バルコニ  
ー/バス・トイレ (セパレート)

入居諸条件備考

シャーメゾンライフSUPPORT24(月額880円税込)へ別途加入要/上記入居諸条件以外に、町内会費 毎月  
500円、鍵販売手数料(初回契約時) 13,200円(税込)が必要です。/火災保険へのご加入が条件となります。  
※ご入居中は、借家人賠償責任保険・個人賠償責任保険が付帯された火災保険へのご加入が必要となります。積水  
ハウス不動産グループでは、万一の事故の際、グループが連携して迅速に対応できる「シャーメゾンライフ  
GUARD」(\*)へのご加入を推奨しております。\*保険契約の取扱代理店は、積水ハウス不動産中国四国(株)  
および積水ハウス不動産パートナーズ(株)となります。/積水ハウス不動産パートナーズの保証人不要プラン  
『らくらくパートナー』に加入が必要です。[新規契約時]事務手数料: 33,000円(税込)、[毎月]保  
証料: 月額賃料等の2%/諸費用及び、契約に要する費用は別途打合せ/更新料: なし

物件名	ハイツコムドテール 202号室	間取り	2K/K5.9 洋室5.9 洋室5.9 (帖)
アクセス	バス、米原別れ バス停 徒歩10分	専有面積 / 向き	43.0㎡ / 東
所在地	鳥取県米子市両三柳5055番地	築年月 / 構造	1999年1月上旬 / 軽量鉄骨・2階-2階建
ランドマーク	●米原別れバス停 / 距離740m	入居 / 契約期間	即時 / 2年
		駐車場	駐車場無料 / 舗装白線引

※消費税は10%として計算しています。※掲載されている図面・写真等は、作成方法や撮影方法・時期などにより実際とは異なる場合があります。※家具や車などは、配置のイメージであり、賃貸物件に付属していません(家具家電付き等の表示があるものを除く)。

**ポイントがたまる**  
住んでいるだけでポイントが貯まり、  
住替え時に家賃が最大3ヶ月分無料に!

**らくらくパートナー**  
気分も手間もお財布も、らくらく。  
保証人不要のらくらくパートナー

積水ハウス不動産中国四国株式会社山陰賃貸営業所

TEL:0852-59-5323  
FAX: 0852-59-5320

島根県松江市学園南2丁目5-28  
免許番号: 国土交通大臣(11)第3122号  
所属団体: (公社) 島根県宅地建物取引業協会 / 中国地区不動産公正取引協  
議会 / (一社) 不動産流通経営協会

取引形態  
代理