

Sha Maison

積水ハウス品質のお部屋を シャーメゾン ショップ Shop

J R 境線

後藤駅 バス4分 徒歩4分

モバイルで見る



2LDK
アパート

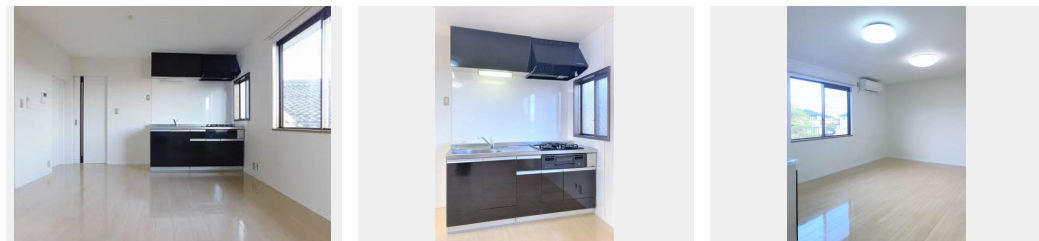
家賃 **51,000 円**

共益費等 2,000 円

敷金 51,000 円

礼金 0 円

駐車場 無料 礼金 0



この物件の
オススメ
ポイント

13帖超えの広々としたLDKでゆったりお過ごしいただけます。单身の方からファミリーの方までオススメな物件です☆

この物件についている **こだわり設備**

- TVモニター付きインターホン
- コンロ
- 3口コンロ
- 給湯設備
- 洗髪洗面台
- 室内物干
- 温水洗浄便座
- エアコン
- フローリング付
- 無料 駐車場無料

駐車場あり/玄関鍵(オプナス)/エアコン/トイレ(温水洗浄便座)/システムキッチン/3口フラットコンロ/給湯箇所(浴室・台所・洗面所)/バス・トイレ(セパレート)/洗髪洗面化粧台/洗濯機置場(室内)/給湯器/サーモスタット付水栓/カラーモニタ付ドアホン/室内物干し/A P用フローリング/照明器具/駐車場有り

物件名	シティハイムソファレ A0202号室	間取り	2LDK/LDK13 洋室5.5 洋室6 (帖)
アクセス	J R 境線 後藤駅 バス4分、西福原 バス停 徒歩4分	専有面積 / 向き	51.0㎡ / 南
所在地	鳥取県米子市西福原 8 丁目 1 番 5 3 号	築年月 / 構造	1988年3月下旬 / 軽量鉄骨・2階-2階建
ランドマーク	●西福原バス停 / 距離320m	入居 / 契約期間	即時 / 2年
		駐車場	駐車場無料 / 舗装白線引

入居諸条件備考

シャーメゾンライフSUPPORT24(月額880円税込)へ別途加入要/上記入居諸条件以外に、鍵販売手数料(初回契約時)13,200円(税込)が必要です。/火災保険へのご加入が条件となります。*ご入居中は、借家人賠償責任保険・個人賠償責任保険が付帯された火災保険へのご加入が必要となります。積水ハウス不動産グループでは、万一の事故の際、グループが連携して迅速に対応できる「シャーメゾンライフGUARD」(*)へのご加入を推奨しております。*保険契約の取扱代理店は、積水ハウス不動産中国四国(株)および積水ハウス不動産パートナーズ(株)となります。/積水ハウス不動産パートナーズの保証人不要プラン『らくらくパートナー』に加入が必要です。[新規契約時]事務手数料:33,000円(税込)、[毎月]保証料:月額賃料等の2%/諸費用及び、契約に要する費用は別途打合せ/更新料:なし

※消費税は10%として計算しています。※掲載されている図面・写真等は、作成方法や撮影方法・時期などにより実際とは異なる場合があります。※家具や車などは、配置のイメージであり、賃貸物件に付属していません(家具家電付き等の表示があるものを除く)。

ポイントがたまる
住んでいるだけでポイントが貯まり、住替え時に家賃が最大3ヶ月分無料に!

らくらくパートナー
気分も手間もお財布も、らくらく。保証人不要のらくらくパートナー

積水ハウス不動産中国四国株式会社山陰賃貸営業所

TEL:0852-59-5323
FAX: 0852-59-5320

鳥根県松江市学園南2丁目5-28
免許番号: 国土交通大臣(11)第3122号
所属団体: (公社)鳥根県宅地建物取引業協会/中国地区不動産公正取引協議会/(一社)不動産流通経営協会

取引形態
代理