



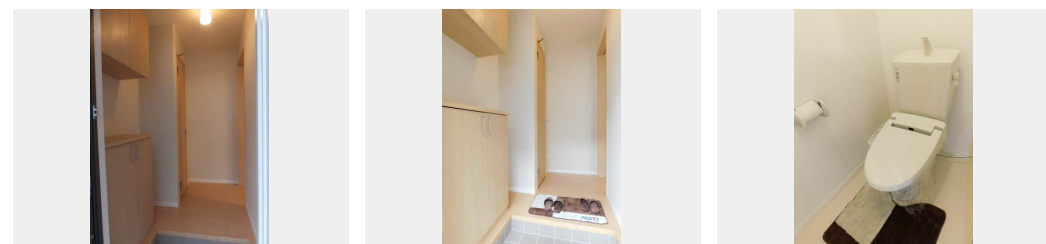
2DK
アパート

家賃 **66,000 円**

共益費等 **3,500 円**

敷金 **0 円**

礼金 **66,000 円**



積水ハウスの賃貸住宅 シャーメゾン

Sha Maison

**この物件の
オススメ
ポイント**

室内のモニターから、訪問者の顔を確認できるインターホンです/日用品や季節物もすっきり整頓できるウォークインクローゼット付き/オール電化なので火を使わずに生活できます/各お部屋専用の...

この物件についている こだわり設備

- TVモニター付きインターホン
- WIC・納戸
- オール電化
- 浴室乾燥機
- エアコン
- IHクッキングヒーター
- コンロ
- 洗髪洗面台
- 温水洗浄便座
- フローリング付

駐車場あり/オール電化/散水栓/ゴミ集積場(敷地内)/駐輪場(屋根付き)/LGBTQフレンドリー/IHクッキングヒーター/システムキッチン(鏡面扉)/フローリング/複層ガラス/ウォークインクローゼット/照明器具/ストッカー/玄関鍵(①キー②ロック)/玄関鍵(オプナス)/カラーモニタ付ドアホン/洗髪洗面化粧台/トイレ(温水洗浄便座)/エアコン(1台設置)/浴室乾燥機/サーモスタット付水栓/洗濯機置場(室内)/高齢者対応可

物件名	ルミエール幸 A0101号室	間取り	2DK/D K 6.4 洋室7.3 洋室6.4 (帖)
アクセス	バス、ユニサン前 バス停 徒歩5分	専有面積 / 向き	47.01㎡ / 南
所在地	鳥取県米子市旗ヶ崎9丁目6番25号	築年月 / 構造	2014年1月下旬 / 軽量鉄骨・1階-2階建
ランドマーク	●ユニサン前バス停 / 距離400m	入居 / 契約期間	2026年7月中旬 / 2年
		駐車場	駐車場空有り / 舗装白線引 / 月3300円

入居諸条件備考

内覧・契約については、貸主の指定する仲介業者を介して行いますので、所定の仲介手数料が必要となります。/シャーメゾンライフSUPPORT24(月額1,320円税込)にご加入いただきます。/ご入居にかかる諸費用として、町内会費 毎月 400円、鍵交換費用(初回契約時) 16,500円(税込)、クリーニング特約料(初回契約時) 84,920円(税込)が必要です。/火災保険へのご加入が条件となります。*ご入居中は、借家人賠償責任保険・個人賠償責任保険が付帯された火災保険へのご加入が必要となります。積水ハウス不動産グループでは、万一の事故の際、グループが連携して迅速に対応できる「シャーメゾンライフGUARD」(*)へのご加入を推奨しております。*保険契約の取扱代理店は、積水ハウスシャーメゾンPM中国四国(株)および積水ハウスシャーメゾンパートナーズ(株)となります。/積水ハウスシャーメゾンパートナーズの保証人不要プラン『らくらくパートナー』に加入が必要です。[新規契約時]事務手数料:33,000円(税込)、[毎月]保証料:月額賃料等の2%/諸費用及びその他契約費用は別途打合せ/更新料:新賃料の1ヶ月分

No.2002172

※消費税は10%として計算しています。※掲載されている図面・写真等は、作成方法や撮影方法・時期などにより実際とは異なる場合があります。※家具や車などは、配置のイメージであり、賃貸物件に付属していません(家具家電付き等の表示があるものを除く)。

ポイントがたまる
住んでいるだけでポイントが貯まり、住替え時に家賃が最大3ヶ月分無料に!

らくらくパートナー
気分も手間もお財布も、らくらく。保証人不要のらくらくパートナー

積水ハウスシャーメゾンPM中国四国株式会社山陰賃貸営業所
TEL:0852-59-5323
FAX: 0852-59-5320
鳥根県松江市学園南2丁目5-28
免許番号: 国土交通大臣(11)第3122号
所属団体: (公社)鳥根県宅地建物取引業協会/中国地区不動産公正取引協議会/(一社)不動産流通経営協会

取引形態
貸主