

Sha Maison

積水ハウス品質のお部屋を シャーメゾン ショップ Shop

日ノ丸バス

バス マルイ安倍店前 下車 徒歩7分

モバイルで見る



2DK
アパート

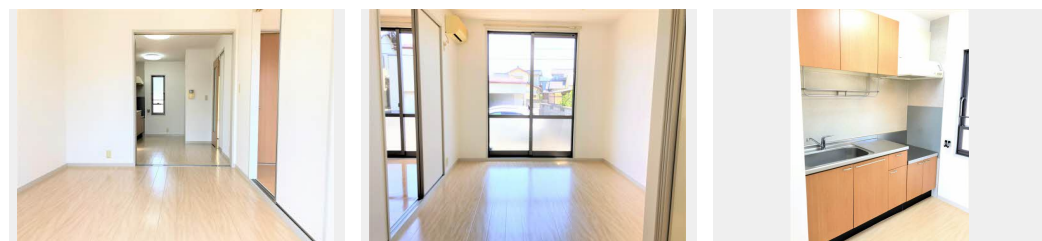
家賃 50,000 円

共益費等 2,700 円

敷金 0 円

礼金 0 円

駐車場 無料 礼金 0



積水ハウスの賃貸住宅 シャーメゾン

Sha Maison

この物件の
オススメ
ポイント

駐車場 2台込みの値段！都市ガス対応で、光熱費も軽減できます！エアコン・居室照明器具・洗髪洗面化粧台・温水洗浄便座・モニターホンなど設備有り！

この物件についている こだわり設備



洗髪洗面台



温水洗浄便座



エアコン



無料 駐車場無料

駐車場あり／CATV／ゴミ集積場（敷地内）／駐輪場（屋根付き）／LGBTQフレンドリー／エアコン／トイレ（温水洗浄便座）／洗髪洗面化粧台／洗濯機置場（室内）／バス・トイレ（セパレート）／モニター付ドアホン／照明器具／雨戸／バルコニー／高齢者対応可

物件名 ハイツ旗ヶ崎 2 1 A0106号室

アクセス バス、マルイ安倍店前 バス停 徒歩7分

所在地 鳥取県米子市旗ヶ崎 9 丁目 2 2 番 5 号

ランドマーク ●マルイ安倍店／距離560m

間取り 2DK／DK 6.3 洋室6 洋室5.8 (帖)

専有面積 / 向き 44.33㎡ / 南

築年月 / 構造 2001年1月下旬 / 軽量鉄骨・1階-2階建

入居 / 契約期間 2024年7月上旬 / 2年

駐車場 駐車場2台無料 / 舗装白線引

入居諸条件備考

内覧・契約については、貸主の指定する仲介業者を介して行いますので、所定の仲介手数料が必要となります。／更新料10,000円 シャーメゾンライフSUPPORT 24(月額880円税込)へ別途加入要／上記入居諸条件以外に、町内会費 毎月 400円、鍵販売手数料(初回契約時) 13,200円(税込)、クリーニング特約料(初回契約時) 49,500円(税込)が必要です。／火災保険へのご加入が条件となります。＊ご入居中は、借家人賠償責任保険・個人賠償責任保険が付帯された火災保険へのご加入が必要となります。積水ハウス不動産グループでは、万一の事故の際、グループが連携して迅速に対応できる「シャーメゾンライフGUARD」(*)へのご加入を推奨しております。＊保険契約の取扱代理店は、積水ハウス不動産中国四国(株)および積水ハウス不動産パートナーズ(株)となります。／積水ハウス不動産パートナーズの保証人不要プラン『らくらくパートナー』に加入が必要です。【新規契約時】事務手数料: 33,000円(税込)、【毎月】保証料: 月額賃料等の2% / 諸費用及び、契約に要する費用は別途打合せ / 更新料: 10,000円

※消費税は10%として計算しています。※掲載されている図面・写真等は、作成方法や撮影方法・時期などにより実際とは異なる場合があります。＊家具や車などは、配置のイメージであり、賃貸物件に付属していません(家具家電付き等の表示があるものを除く)。

ポイントがたまる
住んでいるだけでポイントが貯まり、
住替え時に家賃が最大3ヶ月分無料に!

らくらくパートナー
気分も手間もお財布も、らくらく。
保証人不要のらくらくパートナー

積水ハウス不動産中国四国株式会社山陰賃貸営業所

TEL:0852-59-5323

FAX: 0852-59-5320

島根県松江市学園南 2 丁目 5 - 2 8

免許番号: 国土交通大臣 (1 1) 第 3 1 2 2 号

所属団体: (公 社) 島根県宅地建物取引業協会 / 中国地区不動産公正取引協議会 / (一 社) 不動産流通経営協会

取引形態
貸主