

# Sha Maison

積水ハウス品質のお部屋を シャーメゾン ショップ Shop

日本交通バス

バス 鉄工センター 下車 徒歩7分

モバイルで見る



2LDK  
アパート

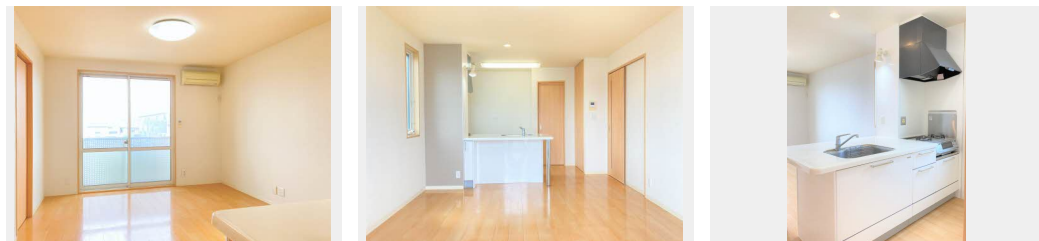
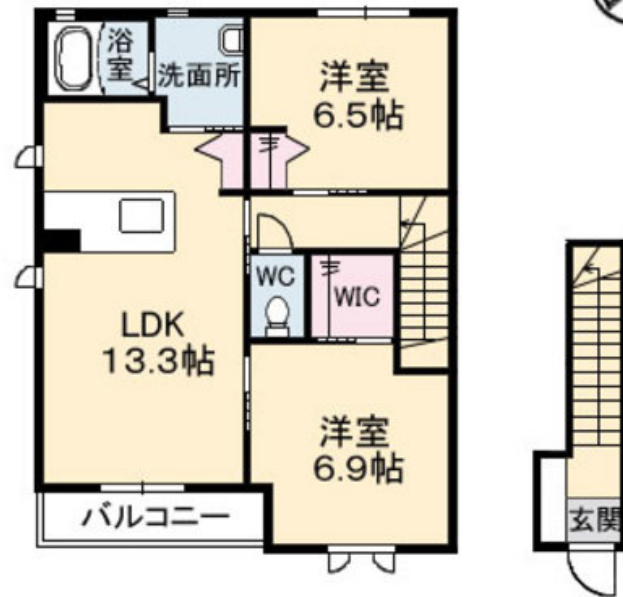
家賃 **66,000 円**

共益費等 **3,000 円**

敷金 **30,000 円**

礼金 **0 円**

礼金 **0**



積水ハウスの賃貸住宅 シャーメゾン

Sha Maison

この物件の  
オススメ  
ポイント

Wi-Fi利用でインターネット無料のため入居初日から利用  
できます☆ファミリーマート米子弓ヶ浜店まで560m◎洋室  
はそれぞれ6帖超えて、ウォークインクローゼットや屋外スト  
ッカー完備と・・・

この物件についている **こだわり設備**

- インターネット 無料(WiFi付)
- TVモニター付き インターホン
- 対面キッチン
- 対面キッチン
- コンロ
- 給湯設備
- 追い焚き給湯
- 浴室乾燥機
- 洗髪洗面台
- 温水洗浄便座
- エアコン
- フローリング付
- WIC・納戸

駐車場あり/CATV/ゴミ集積場(敷地内)/駐輪場(屋根付き)/LGBTQフレンドリー/インターネット無料(Wi-Fi対応)/電話配管有/給湯器(追焚機能付)/バス・トイレ(セパレート)/エアコン/フローリング/バルコニー/玄関鍵(オプナス)/洗髪洗面化粧台/トイレ(温水洗浄便座)/複層ガラス/ストッカー/照明器具/洗濯機置場(室内)/玄関鍵(①キー②ロック)/カラーモニター付ドアホン/対面キッチン/2口ガスコンロ/浴室乾燥機(暖房乾燥)/ウォークインクローゼット/給湯箇所(浴室・台所・洗面所)/キッチン収納/洗面所棚/トイレ収納棚/駐車場有り

入居諸条件備考

内覧・契約については、貸主の指定する仲介業者を介して行いますので、所定の仲介手数料が必要となります。  
/更新料30,000円 シャーメゾンライフSUPPORT24(月額880円税込)へ別途加入要/上記入居諸条件以外に、町内会費 毎月 500円、鍵販売手数料(初回契約時) 13,200円(税込)、クリーニング特約料(初回契約時) 60,500円(税込)が必要です。/火災保険へのご加入が条件となります。\*ご入居中は、借家人賠償責任保険・個人賠償責任保険が付帯された火災保険へのご加入が必要となります。積水ハウス不動産グループでは、万一の事故の際、グループが連携して迅速に対応できる「シャーメゾンライフGUARD」(\*)へのご加入を推奨しております。\*保険契約の取扱代理店は、積水ハウス不動産中国四国(株)および積水ハウス不動産パートナーズ(株)となります。/積水ハウス不動産パートナーズの保証人不要プラン『らくらくパートナー』に加入が必要です。[新規契約時]事務手数料: 33,000円(税込)、[毎月]保証料: 月額賃料等の2%/諸費用及び、契約に要する費用は別途打合せ/更新料: 30,000円

物件名 **パインデュー A棟 A0201号室**

アクセス **バス、鉄工センター バス停 徒歩7分**

所在地 **鳥取県米子市夜見町2951番地**

ランドマーク **●鉄工センターバス停/距離560m**

間取り **2LDK/LDK13.3 洋室6.9 洋室6.5 (帖)**

専有面積 / 向き **65.66㎡ / 南東**

築年月 / 構造 **2008年3月上旬 / 軽量鉄骨・2階-2階建**

入居 / 契約期間 **2024年5月下旬 / 2年**

駐車場 **駐車場無料 / 舗装白線引**

※消費税は10%として計算しています。※掲載されている図面・写真等は、作成方法や撮影方法・時期などにより実際とは異なる場合があります。※家具や車などは、配置のイメージであり、賃貸物件に付属していません(家具家電付き等の表示があるものを除く)。

**ポイントがたまる**  
住んでいるだけでポイントが貯まり、  
住替え時に家賃が最大3ヶ月分無料に!

**らくらくパートナー**  
気分も手間もお財布も、らくらく。  
保証人不要のらくらくパートナー

積水ハウス不動産中国四国株式会社山陰賃貸営業所

TEL:0852-59-5323  
FAX: 0852-59-5320

島根県松江市学園南2丁目5-28  
免許番号: 国土交通大臣(11)第3122号  
所属団体: (公社)島根県宅地建物取引業協会/中国地区不動産公正取引協  
議会/(一社)不動産流通経営協会

取引形態  
貸主