

Sha Maison

積水ハウス品質のお部屋を シャーメゾン ショップ Shop

日本交通バス

バス 吉方4区 下車 徒歩1分

モバイルで見る



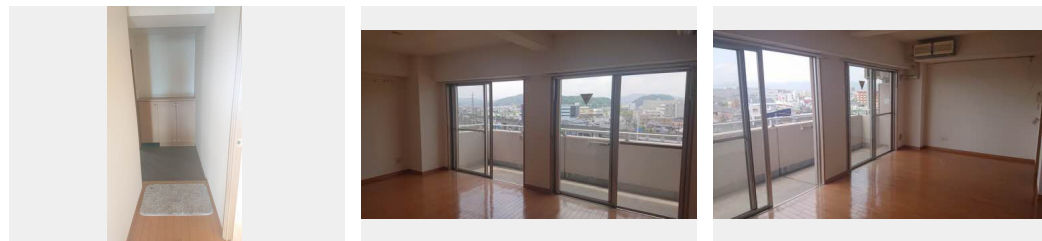
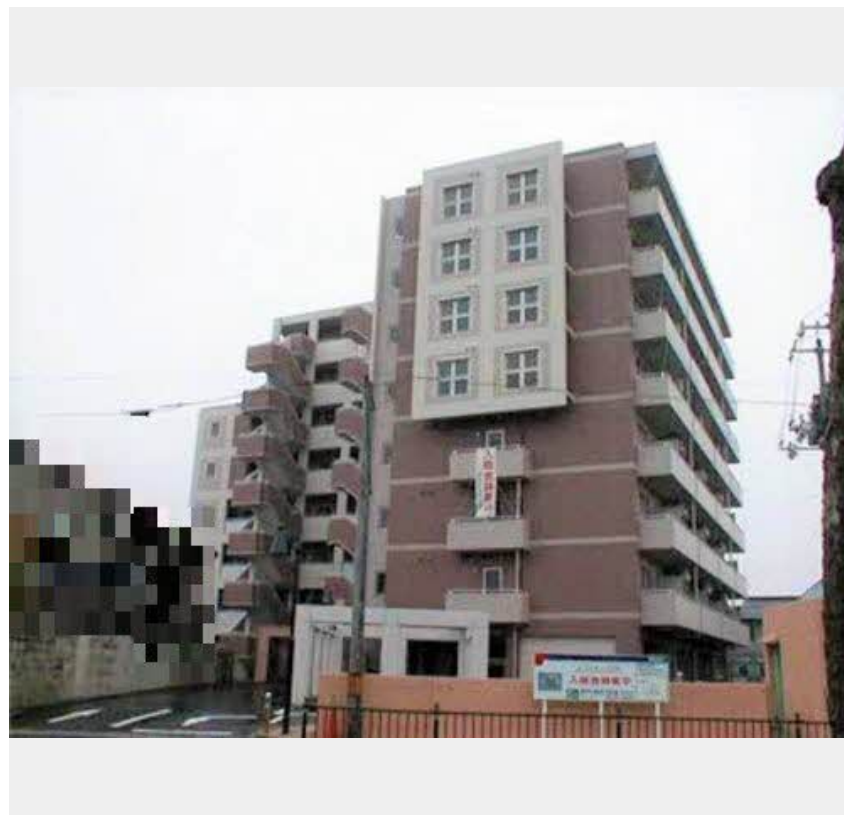
3LDK
マンション

家賃 **82,000 円**

共益費等 5,000 円

敷金 1.5 ヶ月

礼金 1 ヶ月



☆防犯カメラ完備☆オートロック賃貸マンション☆

この物件の
おすすめ
ポイント

この物件についている **こだわり設備**

- 宅配BOX
- オートロック
- 防犯カメラ
- エレベーター
- エアコン
- フローリング付

駐車場あり / BS / エレベーター / ゴミ集積場 (敷地内) / 駐輪場 (屋根付き) / 防犯カメラ / オートロック / 自動ドア / 宅配BOX / インターホン / 電話配管有 / バス・トイレ (セパレート) / エアコン / フローリング / バルコニー / 洗濯機置場 (室内)

| | | | |
|--------|----------------------|-----------|-----------------------------|
| 物件名 | メゾン・ド・ナリヤ B棟 B0703号室 | 間取り | 3LDK/- |
| アクセス | バス、吉方4区 バス停 徒歩1分 | 専有面積 / 向き | 79.18㎡ / 東 |
| 所在地 | 鳥取県鳥取市吉方温泉4丁目678 | 築年月 / 構造 | 2003年1月上旬 / 鉄筋コンクリート・7階-8階建 |
| ランドマーク | ●鳥取東高等学校 / 距離912m | 入居 / 契約期間 | 即時 / 2年 |
| | | 駐車場 | 駐車場空有り / 機械式 / 月4950~7150円 |

入居諸条件備考

シャーメゾンライフSUPPORT24(月額880円税込)へ別途加入要 / 上記入居諸条件以外に、町内会費 毎月700円が必要です。 / 火災保険へのご加入が条件となります。 ※ご入居中は、借家人賠償責任保険・個人賠償責任保険が付帯された火災保険へのご加入が必要となります。 積水ハウス不動産グループでは、万一の事故の際、グループが連携して迅速に対応できる「シャーメゾンライフGUARD」(*)へのご加入を推奨しております。 *保険契約の取扱代理店は、積水ハウス不動産中国四国(株)および積水ハウス不動産パートナーズ(株)となります。 / 積水ハウス不動産パートナーズの保証人不要プラン『らくらくパートナー』に加入が必要です。【新規契約時】事務手数料: 33,000円(税込)、【毎月】保証料: 月額賃料等の2% / 諸費用及び、契約に要する費用は別途打合せ / 更新料: なし

※消費税は10%として計算しています。 ※掲載されている図面・写真等は、作成方法や撮影方法・時期などにより実際とは異なる場合があります。 ※家具や車などは、配置のイメージであり、賃貸物件に付属していません(家具家電付き等の表示があるものを除く)。

ポイントがたまる
住んでいるだけでポイントが貯まり、住替え時に家賃が最大3ヶ月分無料に!

らくらくパートナー
気分も手間もお財布も、らくらく。保証人不要のらくらくパートナー

積水ハウス不動産中国四国株式会社鳥取賃貸営業所

TEL:0857-22-4635
FAX: 0857-22-4640

鳥取県鳥取市富安1丁目123 グランマスト富安2F
免許番号: 国土交通大臣(11)第3122号
所属団体: (公社)鳥取県宅地建物取引業協会 / 中国地区不動産公正取引協議会 / (一社)不動産流通経営協会

取引形態
代理