

Sha Maison

積水ハウス品質のお部屋を シャーメゾン ショップ Shop

日ノ丸バス

バス 松並町 下車 徒歩5分

モバイルで見る



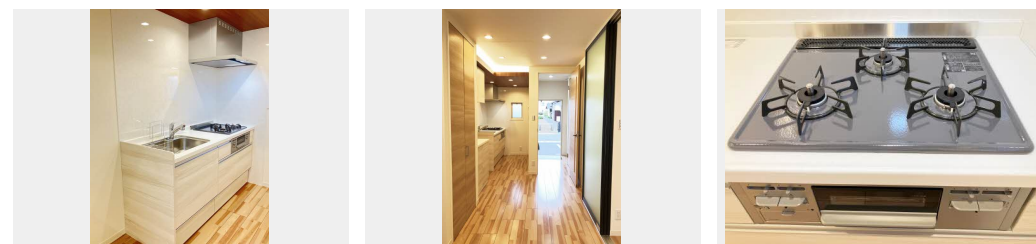
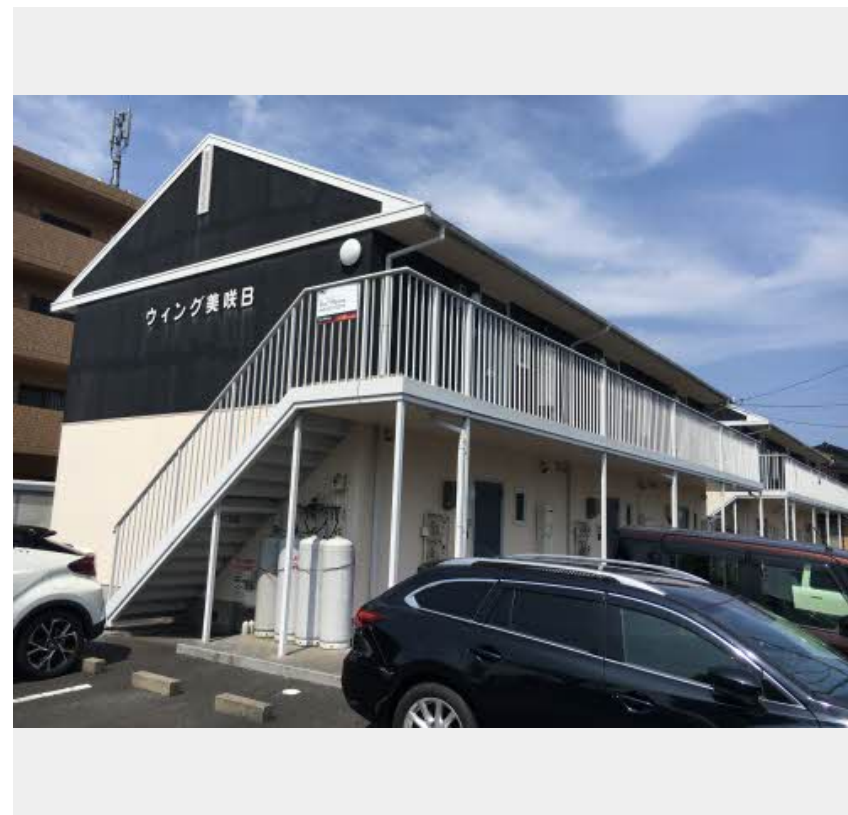
1LDK
アパート

家賃 **63,000 円**

共益費等 2,000 円

敷金 1.5 ヶ月

礼金 1 ヶ月



この物件の
オススメポイント

☆結露に強いペアガラス☆ストッカーハウス有り！☆無料インターネットWiFi導入、月額利用料は無料です☆おすすめ物件 令和6年5月リノベーション実施。WIC、ワークスペースがあるLD・・・

この物件についている **こだわり設備**

- リノベーション
- ワークスペース
- インターネット無料(WiFi付)
- TVモニター付きインターホン
- コンロ
- 3口コンロ
- 浴室乾燥機
- 洗髪洗面台
- 室内物干
- 温水洗浄便座
- エアコン
- WIC・納戸

駐車場あり/CA TV/駐輪場(屋根付き)/インターネット無料(Wi-Fi対応)/モニター付ドアホン/バス・トイレ(セパレート)/エアコン/バルコニー/ストッカー/トイレ(温水洗浄便座)/洗髪洗面化粧台/システムキッチン/浴室乾燥機(暖房乾燥)/照明器具/ワークスペース/アクセントクロス/ウォークインクローゼット/玄関鍵(オブナス)/リノベーション/3口ガスコンロ/室内物干し

物件名	ウイング美咲 B棟 B0103号室	間取り	1LDK/LDK9.2 洋室4.6 WIC2(帖)
アクセス	バス、松並町 バス停 徒歩5分	専有面積 / 向き	35.44㎡ / 南西
所在地	鳥取県鳥取市田島758	築年月 / 構造	1996年1月下旬 / 軽量鉄骨・1階-2階建
ランドマーク	●田島第一公園 / 距離35m	入居 / 契約期間	即時 / 2年
		駐車場	駐車場空有り / 舗装白線引 / ~月3300円

入居諸条件備考

シャーメゾンライフSUPPORT24(月額880円税込)にご加入いただきます。/ご入居にかかる諸費用として、鍵販売手数料(初回契約時)13,200円(税込)が必要です。/火災保険へのご加入が条件となります。*ご入居中は、借家人賠償責任保険・個人賠償責任保険が付帯された火災保険へのご加入が必要となります。積水ハウス不動産グループでは、万一の事故の際、グループが連携して迅速に対応できる「シャーメゾンライフGUARD」(*)へのご加入を推奨しております。*保険契約の取扱代理店は、積水ハウス不動産中国四国(株)および積水ハウス不動産パートナーズ(株)となります。/積水ハウス不動産パートナーズの保証人不要プラン『らくらくパートナー』に加入が必要です。[新規契約時]事務手数料:33,000円(税込)、[毎月]保証料:月額賃料等の2%/リノベーション2024年05月 令和6年5月リノベーション実施!内装、設備はすべて一新!2Kから1LDKスタイルへ。ウォークインクローゼット、ワークスペースがあります。照明器具はダウンライト、間接照明あります。浴室に暖房乾燥機能付き換気扇あり。/諸費用及び、契約に要する費用は別途打合せ/更新料:30,000円

※消費税は10%として計算しています。※掲載されている図面・写真等は、作成方法や撮影方法・時期などにより実際とは異なる場合があります。※家具や車などは、配置のイメージであり、賃貸物件に付属していません(家具家電付き等の表示があるものを除く)。

ポイントがたまる
住んでいるだけでポイントが貯まり、住替え時に家賃が最大3ヶ月分無料に!

らくらくパートナー
気分も手間もお財布も、らくらく。保証人不要のらくらくパートナー

積水ハウス不動産中国四国株式会社鳥取賃貸営業所
TEL:0857-22-4635
FAX: 0857-22-4640
鳥取県鳥取市富安1丁目123 グランマスト富安2F
免許番号: 国土交通大臣(11)第3122号
所属団体: (公社)鳥取県宅地建物取引業協会/中国地区不動産公正取引協議会/(一社)不動産流通経営協会

取引形態
代理