

# Sha Maison

積水ハウス品質のお部屋を シャーメゾン ショップ Shop

日ノ丸バス

バス 安長 下車 徒歩2分

モバイルで見る



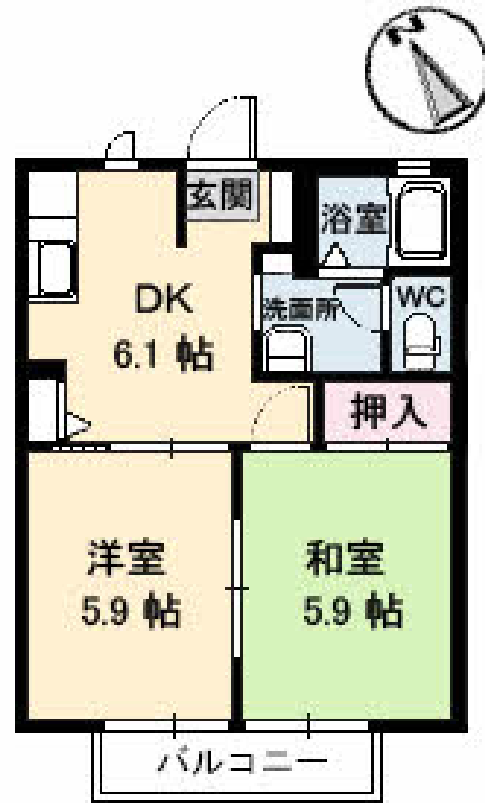
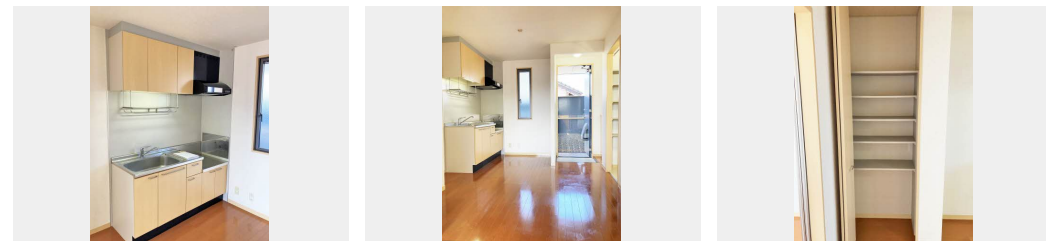
**2DK**  
アパート

家賃 **50,000 円**

共益費等 2,000 円

敷金 0 ヶ月

礼金 1 ヶ月



積水ハウスの賃貸住宅 シャーメゾン  
**Sha Maison**

この物件の  
オススメ  
ポイント

☆2020年5月インターネット無料Wi-Fi設置済☆  
インターネットが無料で入居後すぐに使えます

この物件についている **こだわり設備**

- インターネット 無料(WiFi付)
- エアコン
- 洗髪洗面台
- 温水洗浄便座
- フローリング付

駐車場あり/CATV/ゴミ集積場(敷地内)/インターネット無料(Wi-Fi対応)  
) / LGBTQフレンドリー/インターホン/電話配管有/バス・トイレ(セパレート)/エアコン  
(1台設置)/フローリング/バルコニー/トイレ(温水洗浄便座)/玄関鍵(オプナス)/洗髪洗面  
化粧台/洗濯機置場(室内)/高齢者対応可

物件名	ピュアハウス安長 A棟 A0202号室	間取り	2DK/-
アクセス	バス、安長 バス停 徒歩2分	専有面積 / 向き	38.38㎡ / 南
所在地	鳥取県鳥取市安長 3 0 6	築年月 / 構造	2003年7月中旬 / 軽量鉄骨・2階-2階建
ランドマーク	●ダイソー鳥取安長店 / 距離230m	入居 / 契約期間	即時 / 2年
		駐車場	駐車場無料 / 舗装白線引

入居諸条件備考

内覧・契約については、貸主の指定する仲介業者を介して行いますので、所定の仲介手数料が必要となります。  
/シャーメゾンライフSUPPORT 24 (月額1,320円税込)にご加入いただきます。/ご入居にかかる諸  
費用として、鍵交換費用(初回契約時) 13,200円(税込)、クリーニング特約料(初回契約時) 75,020円(税  
込)が必要です。/火災保険へのご加入が条件となります。\*ご入居中は、借家人賠償責任保険・個人賠償責任保  
険が付帯された火災保険へのご加入が必要となります。積水ハウス不動産グループでは、万一の事故の際、グルー  
プが連携して迅速に対応できる「シャーメゾンライフGUARD」(\*)へのご加入を推奨しております。\*保険  
契約の取扱代理店は、積水ハウスシャーメゾンPM中国四国(株)および積水ハウスシャーメゾンパートナーズ  
(株)となります。/積水ハウスシャーメゾンパートナーズの保証人不要プラン『らくらくパートナー』に加入  
が必要です。【新規契約時】事務手数料: 33,000円(税込)、【毎月】保証料: 月額賃料等の2% / 諸費用  
及びその他契約費用は別途打合せ/更新料: 新賃料の1ヶ月分

No.0336201

※消費税は10%として計算しています。※掲載されている図面・写真等は、作成方法や撮影方法・時期などにより実際とは異なる場合があります。※家具や車などは、配置のイメージであり、賃貸物件に付属していません(家具家電付き等の表示があるものを除く)。

**ポイントがたまる**  
住んでいるだけでポイントが貯まり、  
住替え時に家賃が最大3ヶ月分無料に!

**らくらくパートナー**  
気分も手間もお財布も、らくらく。  
保証人不要のらくらくパートナー

## 積水ハウスシャーメゾンPM中国四国株式会社鳥取オフィス

TEL:0857-22-4635  
FAX: 0857-22-4640

鳥取県鳥取市富安1丁目123 グランマスト富安2F  
免許番号: 国土交通大臣(11)第3122号  
所属団体: (公社)鳥取県宅地建物取引業協会 / 中国地区不動産公正取引協  
議会 / (一社)不動産流通経営協会

取引形態  
貸主