

Sha Maison

積水ハウス品質のお部屋を シャーメゾン ショップ Shop

J R山陰本線

鳥取駅 徒歩2分

モバイルで見る



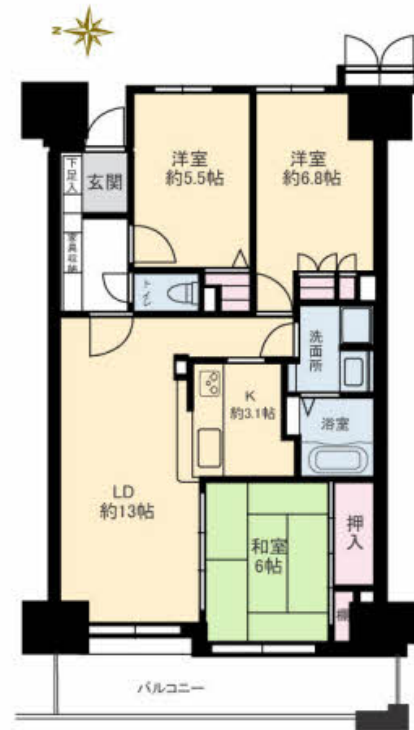
3LDK マンション

家賃 99,000 円

共益費等 家賃込み

敷金 2ヶ月

礼金 1ヶ月



この物件の
オススメ
ポイント

鳥取駅まで約160mの駅近物件です
エントランスに「オートロック」を採用

この物件についている こだわり設備



オートロック



対面
キッチン

対面キッチン



洗髪洗面台



温水洗浄便座



フローリング付

CATV/オートロック/ゴミ集積場(敷地内)/駐輪場(屋根付き)/玄関鍵(①キー②ロック)
)/インターホン/電話配管有/システムキッチン/バス・トイレ(セパレート)/フローリング/バルコニー/対面キッチン/洗髪洗面化粧台/洗濯機置場(室内)/トイレ(温水洗浄便座)/都市ガス

物件名 サーパス鳥取駅前1304 A1304号室

アクセス J R山陰本線 鳥取駅 徒歩2分

所在地 鳥取県鳥取市富安2丁目150-3

ランドマーク ●鳥取駅/距離160m

間取り 3LDK/LD13 K3.1 和室6 洋室5.5 洋室6.8(帖)

専有面積/向き 75.33㎡/西

築年月/構造 2001年12月上旬/鉄筋コンクリート・13階-14階建

入居/契約期間 2026年6月上旬/2年

駐車場 駐車場空無し

入居諸条件備考

シャーメゾンライフSUPPORT24(月額1,320円税込)にご加入いただきます。/ご入居にかかる諸費用として、クリーニング費用(退去時)103,400円(税込)、エアコンクリーニング費用(退去時)12,320円(税込)が必要です。/火災保険へのご加入が条件となります。*ご入居中は、借家人賠償責任保険・個人賠償責任保険が付帯された火災保険へのご加入が必要となります。積水ハウス不動産グループでは、万一の事故の際、グループが連携して迅速に対応できる「シャーメゾンライフGUARD」(*)へのご加入を推奨しております。
*保険契約の取扱代理店は、積水ハウスシャーメゾンPM中国四国(株)および積水ハウスシャーメゾンパートナーズ(株)となります。/積水ハウスシャーメゾンパートナーズの保証人不要プラン『らくらくパートナー』に加入が必要です。[新規契約時]事務手数料:33,000円(税込)、[毎月]保証料:月額賃料等の2%/諸費用及びその他契約費用は別途打合せ/更新料:30,000円

No.0333601

※消費税は10%として計算しています。※掲載されている図面・写真等は、作成方法や撮影方法・時期などにより実際とは異なる場合があります。※家具や車などは、配置のイメージであり、賃貸物件に付属していません(家具家電付き等の表示があるものを除く)。

ポイントがたまる
住んでいるだけでポイントが貯まり、
住替え時に家賃が最大3ヶ月分無料に!

らくらくパートナー
気分も手間もお財布も、らくらく。
保証人不要のらくらくパートナー

積水ハウスシャーメゾンPM中国四国株式会社鳥取オフィス

TEL:0857-22-4635
FAX: 0857-22-4640

鳥取県鳥取市富安1丁目123 グランマスト富安2F
免許番号: 国土交通大臣(11)第3122号
所属団体: (公社)鳥取県宅地建物取引業協会/中国地区不動産公正取引協議会/(一社)不動産流通経営協会

取引形態
代理