

# Sha Maison

積水ハウス品質のお部屋を シャーメゾン ショップ Shop

日ノ丸バス

バス 安長 下車 徒歩9分

モバイルで見る



1LDK  
アパート

家賃 67,000 円

共益費等 3,000 円

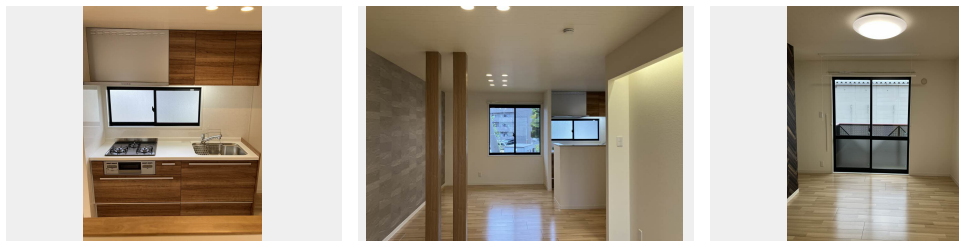
敷金 1.5 ヶ月

礼金 0 ヶ月

礼金 0



画像準備中



この物件の  
オススメ  
ポイント

☆2020年2月インターネット無料Wi-Fi設置済☆  
積水ハウスの構造躯体はそのままに、新たな空間へリノベーションしました/インターネットが無料で入居後すぐに使えます/室内のモニタ...

この物件についている こだわり設備

- リノベーション
- インターネット 無料(WiFi付)
- TVモニター付き インターホン
- エアコン
- 温水洗浄便座

駐車場あり/TVアンテナ/CATV/インターネット無料(Wi-Fi対応)/モニター付ドアホン/電話配管有/バス・トイレ(セパレート)/バルコニー/複層ガラス/トイレ(温水洗浄便座)/玄関鍵(オプナス)/エアコン(1台設置)/ストッカー/リノベーション

物件名 ル・マルシェ A棟 A0201号室

アクセス バス、安長 バス停 徒歩9分

所在地 鳥取県鳥取市南安長2丁目60

ランドマーク ●ファミリーマート鳥取緑ヶ丘店/距離300m

間取り 1LDK/LDK17.7 洋室6.8(帖)

専有面積/向き 54.34㎡/南

築年月/構造 1997年3月上旬/軽量鉄骨・2階-2階建

入居/契約期間 即時/2年

駐車場 駐車場空有り/舗装白線引/～月3300円

入居諸条件備考

シャーメゾンライフSUPPORT24(月額1,320円税込)にご加入いただけます。/ご入居にかかる諸費用として、鍵交換費用(初回契約時)13,200円(税込)、クリーニング費用(退去時)72,600円(税込)、エアコンクリーニング費用(退去時)12,320円(税込)が必要です。/火災保険へのご加入が条件となります。\*ご入居中は、借家人賠償責任保険・個人賠償責任保険が付帯された火災保険へのご加入が必要となります。積水ハウス不動産グループでは、万一の事故の際、グループが連携して迅速に対応できる「シャーメゾンライフGUARD」(\*)へのご加入を推奨しております。\*保険契約の取扱代理店は、積水ハウスシャーメゾンPM中国四国(株)および積水ハウスシャーメゾンパートナーズ(株)となります。/積水ハウスシャーメゾンパートナーズの保証人不要プラン『らくらくパートナー』に加入が必要です。[新規契約時]事務手数料:33,000円(税込)、[毎月]保証料:月額賃料等の2%/リノベーション2026年04月 3DKから1LDKに間取り改装、キッチン、洗面台、トイレ、エアコン交換、ウォークインクローゼット新設/諸費用及びその他契約費用は別途打合せ/更新料:30,000円

No.0315701

※消費税は10%として計算しています。※掲載されている図面・写真等は、作成方法や撮影方法・時期などにより実際とは異なる場合があります。※家具や車などは、配置のイメージであり、賃貸物件に付属していません(家具家電付き等の表示があるものを除く)。

ポイントがたまる  
住んでいるだけでポイントが貯まり、  
住替え時に家賃が最大3ヶ月分無料に!

らくらくパートナー  
気分も手間もお財布も、らくらく。  
保証人不要のらくらくパートナー

積水ハウスシャーメゾンPM中国四国株式会社鳥取オフィス

TEL:0857-22-4635  
FAX: 0857-22-4640

鳥取県鳥取市富安1丁目123 グランマスト富安2F  
免許番号:国土交通大臣(11)第3122号  
所属団体:(公社)鳥取県宅地建物取引業協会/中国地区不動産公正取引協議会/(一社)不動産流通経営協会

取引形態  
代理