

# Sha Maison

積水ハウス品質のお部屋を シャーメゾン ショップ Shop

日本交通バス

バス 正蓮寺 下車 徒歩6分

モバイルで見る



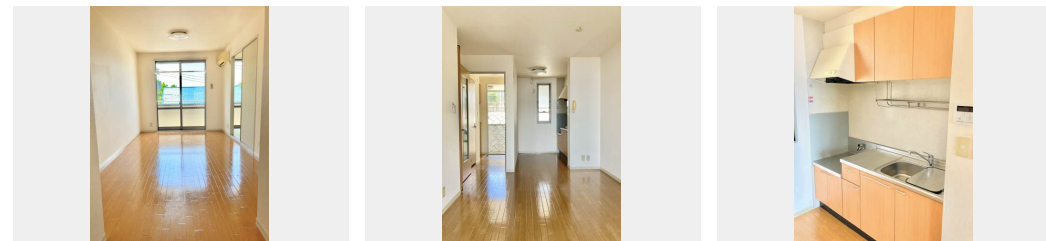
## 1LDK アパート

### 家賃 48,000 円

共益費等 2,000 円

敷金 1 ヶ月

礼金 1 ヶ月



積水ハウスの賃貸住宅 シャーメゾン

## Sha Maison

この物件の  
おすすめ  
ポイント

無料インターネットWi-Fi 2024年4月1日導入！月額利用料は無料！☆和室に2台目エアコン（10帖用）設置しました。（2022年12月設置）☆LED居室照明器具、温水洗浄便座がっ...

### この物件についている こだわり設備

- インターネット 無料(WiFi付)
- インターネット
- 洗髪洗面台
- 室内物干
- 温水洗浄便座
- エアコン

駐車場あり/CATV/ゴミ集積場(敷地内)/駐輪場(屋根付き)/インターネット無料(Wi-Fi対応)/インターホン/電話配管有/バス・トイレ(セパレート)/バルコニー/洗髪洗面化粧台/玄関鍵(オプナス)/洗濯機置場(室内)/トイレ(温水洗浄便座)/照明器具/室内物干し/エアコン(2台設置)

物件名 パークボナベンチャーハイツ A棟 A0202号室

アクセス バス、正蓮寺 バス停 徒歩6分

所在地 鳥取県鳥取市正蓮寺 2 4 5 - 1 9 2

ランドマーク ●コスモス雲山店/距離400m

間取り 1LDK/-

専有面積 / 向き 38.8㎡ / 南

築年月 / 構造 2001年2月下旬 / 軽量鉄骨・2階-2階建

入居 / 契約期間 即時 / 2年

駐車場 駐車場無料 / 舗装白線引

入居諸条件備考

更新料30,000円 シャーメゾンライフSUPPORT24(月額880円税込)へ別途加入要/上記入居条件以外に、鍵販売手数料(初回契約時)13,200円(税込)が必要です。/火災保険へのご加入が条件となります。\*ご入居中は、借家人賠償責任保険・個人賠償責任保険が付帯された火災保険へのご加入が必要となります。積水ハウス不動産グループでは、万一の事故の際、グループが連携して迅速に対応できる「シャーメゾンライフGUARD」(\*)へのご加入を推奨しております。\*保険契約の取扱代理店は、積水ハウス不動産中国四国(株)および積水ハウス不動産パートナーズ(株)となります。/積水ハウス不動産パートナーズの保証人不要プラン『らくらくパートナー』に加入が必要です。[新規契約時]事務手数料:33,000円(税込)、[毎月]保証料:月額賃料等の2%/諸費用及び、契約に要する費用は別途打合せ/更新料:30,000円

※消費税は10%として計算しています。※掲載されている図面・写真等は、作成方法や撮影方法・時期などにより実際とは異なる場合があります。※家具や車などは、配置のイメージであり、賃貸物件に付属していません(家具家電付き等の表示があるものを除く)。

**ポイントがたまる**  
住んでいるだけでポイントが貯まり、  
住替え時に家賃が最大3ヶ月分無料に!

**らくらくパートナー**  
気分も手間もお財布も、らくらく。  
保証人不要のらくらくパートナー

### 積水ハウス不動産中国四国株式会社鳥取賃貸営業所

TEL:0857-22-4635  
FAX: 0857-22-4640

鳥取県鳥取市富安1丁目123 グランマスト富安2F

免許番号: 国土交通大臣(11)第3122号

所属団体: (公社)鳥取県宅地建物取引業協会/中国地区不動産公正取引協議会/(一社)不動産流通経営協会

取引形態  
代理