

# Sha Maison

積水ハウス品質のお部屋を シャーメゾン ショップ Shop

日本交通バス

バス 正蓮寺 下車 徒歩6分

モバイルで見る



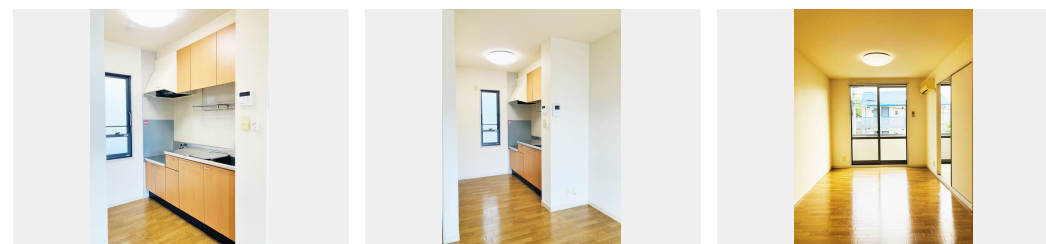
1LDK  
アパート

家賃 **48,000 円**

共益費等 2,000 円

敷金 2ヶ月

礼金 1ヶ月



積水ハウスの賃貸住宅 シャーメゾン

Sha Maison

この物件の  
オススメ  
ポイント

☆インターネット無料Wi-Fiが利用可能です  
インターネットが無料で入居後すぐに使えます

この物件についている **こだわり設備**



インターネット  
無料(WiFi付)



エアコン



洗髪洗面台



温水洗浄便座

駐車場あり / CATV / ゴミ集積場 (敷地内) / 駐輪場 (屋根付き) / インターネット無料 (Wi-Fi対応) / 電話配管有 / バス・トイレ (セパレート) / バルコニー / 洗髪洗面化粧台 / 玄関鍵 (オプナス) / 照明器具 / エアコン (2台設置) / トイレ (温水洗浄便座)

物件名 パークボナベンチャーハイツ A棟 A0102号室

アクセス バス、正蓮寺 バス停 徒歩6分

所在地 鳥取県鳥取市正蓮寺 2 4 5 - 1 9 2

ランドマーク ●コスモス雲山店 / 距離400m

間取り 1LDK / LDK 10.9 和室6 (帖)

専有面積 / 向き 38.8㎡ / 南

築年月 / 構造 2001年2月下旬 / 軽量鉄骨・1階-2階建

入居 / 契約期間 2026年7月上旬 / 2年

駐車場 駐車場無料 / 舗装白線引

入居諸条件備考

シャーメゾンライフSUPPORT24 (月額1,320円税込) にご加入いただけます。 / ご入居にかかる諸費用として、鍵交換費用 (初回契約時) 13,200円 (税込)、クリーニング費用 (退去時) 62,700円 (税込)、エアコンクリーニング費用 (退去時) 24,640円 (税込) が必要です。 / 火災保険へのご加入が条件となります。 / ※ご入居中は、借家人賠償責任保険・個人賠償責任保険が付帯された火災保険へのご加入が必要となります。 / 積水ハウス不動産グループでは、万が一の事故の際、グループが連携して迅速に対応できる「シャーメゾンライフGUARD」(\*) へのご加入を推奨しております。 \*保険契約の取扱代理店は、積水ハウスシャーメゾンPM中国四国 (株) および積水ハウスシャーメゾンパートナーズ (株) となります。 / 積水ハウスシャーメゾンパートナーズの保証人不要プラン『らくらくパートナー』に加入が必要です。 [新規契約時] 事務手数料 : 33,000円 (税込)、 [毎月] 保証料 : 月額賃料等の2% / 諸費用及びその他契約費用は別途打合せ / 更新料 : 30,000円

No.0316902

※消費税は10%として計算しています。 ※掲載されている図面・写真等は、作成方法や撮影方法・時期などにより実際とは異なる場合があります。 ※家具や車などは、配置のイメージであり、賃貸物件に付属していません (家具家電付き等の表示があるものを除く)。

**ポイントがたまる**  
住んでいるだけでポイントが貯まり、  
住替え時に家賃が最大3ヶ月分無料に!

**らくらくパートナー**  
気分も手間もお財布も、らくらく。  
保証人不要のらくらくパートナー

積水ハウスシャーメゾンPM中国四国株式会社鳥取オフィス

TEL:0857-22-4635

FAX: 0857-22-4640

鳥取県鳥取市富安 1 丁目 1 2 3 グランマスト富安 2 F

免許番号 : 国土交通大臣 ( 1 1 ) 第 3 1 2 2 号

所属団体 : ( 公 社 ) 鳥取県宅地建物取引業協会 / 中国地区不動産公正取引協

議会 / ( 一 社 ) 不動産流通経営協会

取引形態  
代理