

Sha Maison

積水ハウス品質のお部屋を シャーメゾン ショップ Shop

日ノ丸バス

バス 南吉成 下車 徒歩6分

モバイルで見る



1LDK
アパート

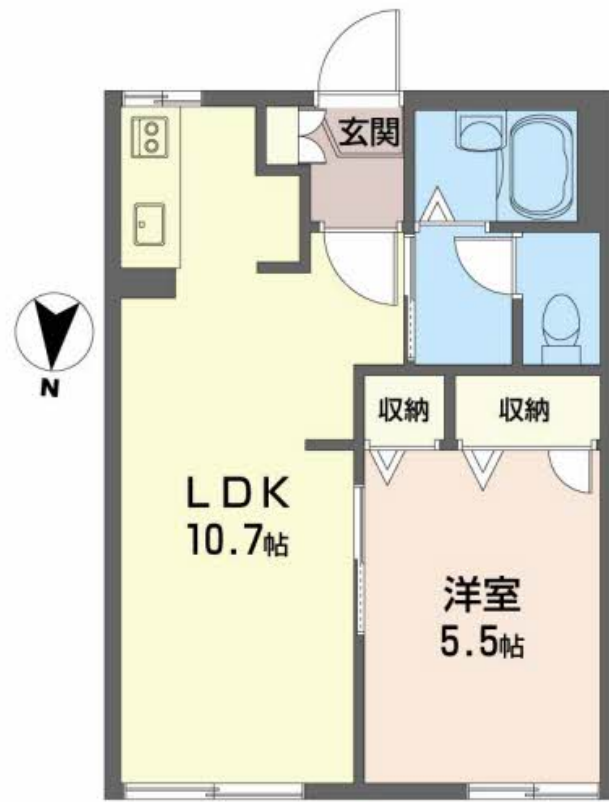
家賃 **43,000 円**

共益費等 2,000 円

敷金 0 ヶ月

礼金 1 ヶ月

駐車場 無料



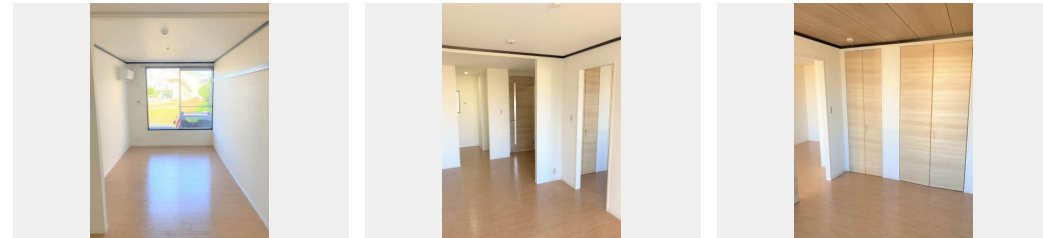
この物件の
オススメ
ポイント

☆2023年11月2DKのお部屋を1LDKへリフォームしました！☆エアコン2台設備☆玄関ホール、脱衣所新設☆キッチン水栓はシングルレバー、浴室水栓はサーモスタット水栓
★防犯カメラ設・・・

この物件についている **こだわり設備**

- リノベーション
- 防犯カメラ
- 給湯設備
- 温水洗浄便座
- エアコン
- フローリング付
- 無料 駐車場無料

駐車場あり／CATV／防犯カメラ／玄関鍵（カードキー）／電話配管有／バス・トイレ（セパレート）／フローリング／バルコニー／給湯器／火災警報器（煙感知式）／洗濯機置場（室内）／エアコン（2台設置）／トイレ（温水洗浄便座）／リノベーション



Re. Renovation リノベーション

デザインされた住空間で
シャーメゾンライフをお楽しみ
いただけます。

積水ハウスの賃貸住宅 シャーメゾン

Sha Maison

物件名 ハイツファミール A0101号室

アクセス バス、南吉成 バス停 徒歩6分

所在地 鳥取県鳥取市吉成南町1丁目32-1

ランドマーク ●Sマート吉成店／距離410m

間取り 1LDK/-

専有面積 / 向き 35.0㎡ / 北

築年月 / 構造 1991年9月中旬 / 軽量鉄骨・1階-2階建

入居 / 契約期間 即時 / 2年

駐車場 駐車場無料 / 舗装白線引

入居諸条件備考

更新料30,000円 シャーメゾンライフSUPPORT24(月額880円税込)へ別途加入要 / 上記入居諸条件以外に、鍵販売手数料(初回契約時)8,800円(税込)が必要です。 / 火災保険へのご加入が条件となります。*ご入居中は、借家人賠償責任保険・個人賠償責任保険が付帯された火災保険へのご加入が必要となります。積水ハウス不動産グループでは、万一の事故の際、グループが連携して迅速に対応できる「シャーメゾンライフGUARD」(*)へのご加入を推奨しております。*保険契約の取扱代理店は、積水ハウス不動産中国四国(株)および積水ハウス不動産パートナーズ(株)となります。 / 積水ハウス不動産パートナーズの保証人不要プラン『らくらくパートナー』に加入が必要です。[新規契約時]事務手数料:33,000円(税込)、[毎月]保証料:月額賃料等の2% / リノベーション2023年11月 ☆2DKのお部屋を1LDKへリフォームしました！☆エアコン2台設備☆玄関ホール、脱衣所新設☆キッチン水栓はシングルレバー、浴室水栓はサーモスタット水栓取付！ / 諸費用及び、契約に要する費用は別途打合せ / 更新料:30,000円

※消費税は10%として計算しています。※掲載されている図面・写真等は、作成方法や撮影方法・時期などにより実際とは異なる場合があります。※家具や車などは、配置のイメージであり、賃貸物件に付属していません(家具家電付き等の表示があるものを除く)。

ポイントがたまる

住んでいるだけでポイントが貯まり、住替え時に家賃が最大3ヶ月分無料に!

らくらくパートナー

気分も手間もお財布も、らくらく。保証人不要のらくらくパートナー

積水ハウス不動産中国四国株式会社鳥取賃貸営業所

TEL:0857-22-4635

FAX: 0857-22-4640

鳥取県鳥取市富安1丁目123 グランマスト富安2F

免許番号: 国土交通大臣(11)第3122号

所属団体: (公社)鳥取県宅地建物取引業協会 / 中国地区不動産公正取引協議会 / (一社)不動産流通経営協会

取引形態
代理