

Sha Maison

積水ハウス品質のお部屋を シャーメゾン ショップ Shop

西武池袋線

ひばりヶ丘駅 徒歩14分

モバイルで見る



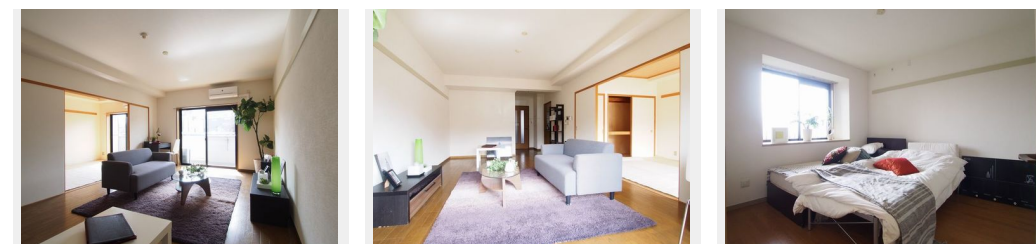
2LDK
マンション

家賃 **119,000 円**

共益費等 6,000 円

敷金 1 ヶ月

礼金 1 ヶ月



この物件の
オススメ
ポイント

■「ひばりが丘」駅は西武池袋線急行停車駅でターミナル駅の「池袋」まで急行利用で2駅17分で都心へのアクセス良好です ■東京メトロ副都心線・有楽町線の2路線と直通運転しており通勤・・・

この物件についている こだわり設備

- 宅配BOX
- インターネット 無料(WiFi付)
- エレベーター
- コンロ
- 給湯設備
- 追い焚き給湯
- 洗髪洗面台
- 温水洗浄便座
- エアコン
- フローリング付

駐車場有り/エレベーター/宅配BOX/ゴミ集積場(敷地内)/高齢者対応可/駐輪場(屋根付き)/LGBTQフレンドリー/フローリング/インターホン/インターネット無料(Wi-Fi対応)/給湯箇所(浴室・台所・洗面所)/給湯器(ガス)/給湯器(追焚機能付)/シャワー/洗濯機置場(室内)/洗髪洗面化粧台/ガスコンロ/2口コンロ/グリル付きコンロ/トイレ(洗浄機能付便座)/バス・トイレ(セパレート)/エアコン/バルコニー

| | | | |
|--------|---------------------------------------|-----------|-----------------------------|
| 物件名 | カサグランデ 107号室 | 間取り | 2LDK/K4 和室6 洋室6.2 LD14 (帖) |
| アクセス | 西武池袋線 ひばりヶ丘駅 徒歩14分 西武池袋線 保谷駅 徒歩17分 | 専有面積 / 向き | 75.11㎡ / 南 |
| 所在地 | 東京都西東京市栄町3丁目1-7 | 築年月 / 構造 | 1999年1月下旬 / 鉄筋コンクリート・1階-4階建 |
| ランドマーク | - | 入居 / 契約期間 | 2024年5月下旬 / 2年 |
| | | 駐車場 | なし |

入居諸条件備考

シャーメゾンライフSUPPORT24(月額880円税込)へ別途加入要。退室時ハウスクリーニング費用として93,500円(税込)ご負担頂きます。鍵交換費用として19,800円(税込)ご負担頂きます。/火災保険へのご加入が条件となります。*ご入居中は、借家人賠償責任保険・個人賠償責任保険が付帯された火災保険へのご加入が必要となります。積水ハウス不動産グループでは、万一の事故の際、グループが連携して迅速に対応できる「シャーメゾンライフGUARD」(*)へのご加入を推奨しております。*保険契約の取扱代理店は、積水ハウス不動産東京(株)および積水ハウス不動産パートナーズ(株)となります。/積水ハウス不動産パートナーズの保証人不要プラン「らくらくパートナー」へご加入が必要です。[新規契約時]事務手数料:33,000円(税込)、[毎月]保証料:月額賃料等の2%/諸費用及び、契約に要する費用は別途打合せ/更新料:新賃料の1ヶ月分

※消費税は10%として計算しています。※掲載されている図面・写真等は、作成方法や撮影方法・時期などにより実際とは異なる場合があります。※家具や車などは、配置のイメージであり、賃貸物件に付属していません(家具家電付き等の表示があるものを除く)。

ポイントがたまる
住んでいるだけでポイントが貯まり、
住替え時に家賃が最大3ヶ月分無料に!

らくらくパートナー
気分も手間もお財布も、らくらく。
保証人不要のらくらくパートナー

ベストライフ株式会社
TEL:03-5935-1900
FAX: 03-3922-6599

東京都練馬区南大泉5丁目35-6
免許番号: 東京都免許(6)第74082号
所属団体: (公財)日本賃貸住宅管理協会 / (公社)全日本不動産協会
/ (公社)首都圏不動産公正取引協議会

取引形態
仲介