

Sha Maison

積水ハウス品質のお部屋を シャーメゾン ショップ Shop

西武新宿線

西武柳沢駅 徒歩15分

モバイルで見る



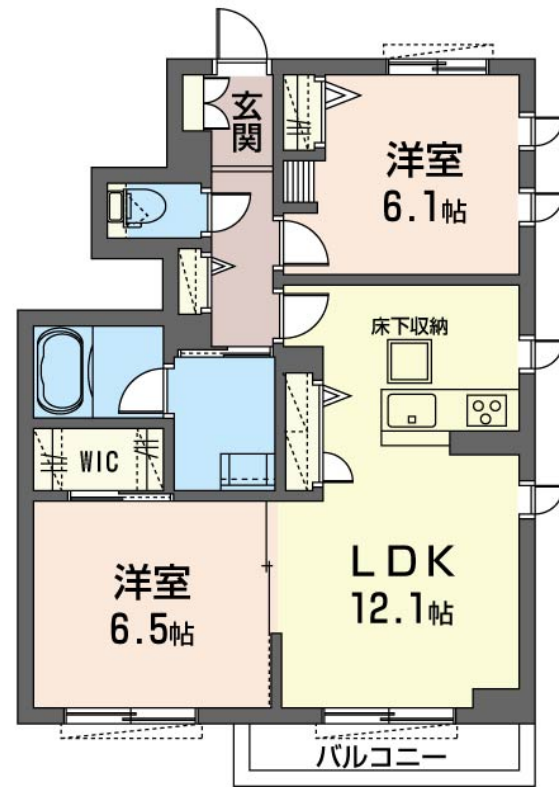
2LDK アパート

家賃 124,000 円

共益費等 6,000 円

敷金 0 ヶ月

礼金 2 ヶ月



積水ハウスの賃貸住宅 シャーメゾン

Sha Maison

この物件の
オススメ
ポイント

発電した電気を使って余った電気は売ることができるZEH住宅 / 上階からの音を大幅に抑える高遮音床システム「シャイド」を採用 / 宅配ボックス付きなので不在時にも荷物を受け取れます / インタ...

この物件についている こだわり設備

- ZEH
- 高遮音床システム
- 宅配BOX
- インターネット無料(WiFi付)
- 防犯カメラ
- 防犯ガラス
- TVモニター付きインターホン
- ワークスペース
- WIC・納戸
- 太陽光発電
- エアコン全室
- 浴室乾燥機

駐車場有り / 高遮音床システム「SHAIDD55」 / 都市ガス / 宅配BOX / ゴミ集積場 (敷地内) / 高齢者対応可 / 駐輪場 (屋根付き) / 防犯カメラ / BS / 4K・8K対応 / LGBTQフレンドリー / ワークスペース / 角部屋 / アクセントクロス / フローリング / 防音サッシ / 雨戸 (シャッタータイプ) / モニタ付ドアホン / 全身ミラー / 間接照明 / 照明器具 (LED) / インターネット無料 (WiFi対応) / 防犯ガラス (合せガラス) / 玄関鍵 (①キー②ロック) / 給湯箇所 (浴室・台所・洗面所) / エコジョーズ / 給湯器 (追焚機能付) / 太陽光発電 / ZEH (ネット・ゼロ・エネルギー)

物件名 アルカンシェル 102号室
アクセス 西武新宿線 西武柳沢駅 徒歩15分
JR中央線 吉祥寺駅 バス25分、保谷2丁目 バス停 徒歩5分
所在地 東京都西東京市泉町2丁目3-4
ランドマーク -

間取り 2LDK / 洋室6.5 洋室6.1 LDK12.1 WIC1.2 (帖)
専有面積 / 向き 57.63㎡ / 南
築年月 / 構造 2023年2月中旬 / 軽量鉄骨・1階-2階建
入居 / 契約期間 2026年7月下旬 / 2年
駐車場 有り / 月 11,000円 ~ 11,000円 (税込)

入居諸条件備考

シャーメゾンライフSUPPORT24 (月額1,320円税込) にご加入いただきます。ご入居にかかる諸費用として、退去クリーニング費用 (初回契約時) 92,180円 (税込) 鍵交換費用22,000円 (税込) が必要です。 / 火災保険へのご加入が条件となります。※ご入居中は、借家人賠償責任保険・個人賠償責任保険が付帯された火災保険へのご加入が必要となります。積水ハウス不動産グループでは、万一の事故の際、グループが連携して迅速に対応できる「シャーメゾンライフGUARD」(*) へのご加入を推奨しております。*保険契約の取扱代理店は、積水ハウスシャーメゾンPM東京 (株) および積水ハウスシャーメゾンパートナーズ (株) となります。 / 積水ハウスシャーメゾンパートナーズの保証人不要プラン『らくらくパートナー』に加入が必要です。 [新規契約時] 事務手数料: 33,000円 (税込)、 [毎月] 保証料: 月額賃料等の2% / 諸費用及びその他契約費用は別途打合せ / 駐車場の空・料金等につきましては別途お問合せ下さい。 / 更新料: 新賃料の1ヶ月分

No.117026300102

※消費税は10%として計算しています。※掲載されている図面・写真等は、作成方法や撮影方法・時期などにより実際とは異なる場合があります。※家具や車などは、配置のイメージであり、賃貸物件に付属していません (家具家電付き等の表示があるものを除く)。

ポイントがたまる
住んでいるだけでポイントが貯まり、住替え時に家賃が最大3ヶ月分無料に!

らくらくパートナー
気分も手間もお財布も、らくらく。保証人不要のらくらくパートナー

株式会社エステートエコー 田無本店

TEL:042-469-5039
FAX: 042-469-5095

東京都西東京市南町4丁目5-9
免許番号: 東京都免許(7)第72008号
所属団体: (公社) 東京都宅地建物取引業協会 / (公社) 首都圏不動産公正取引協議会

取引形態
仲介