

Sha Maison

積水ハウス品質のお部屋を シャーメゾン ショップ Shop

西武池袋線

ひばりヶ丘駅 徒歩2分

モバイルで見る



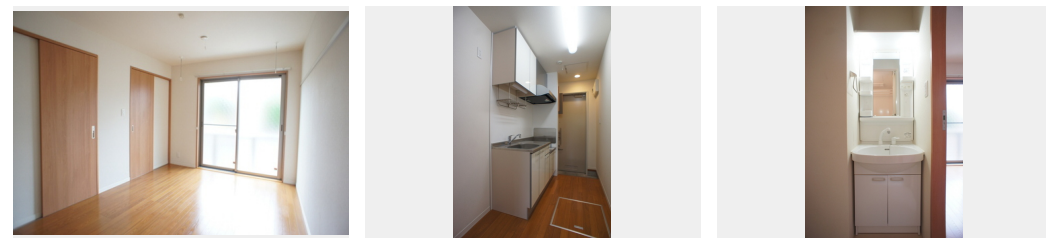
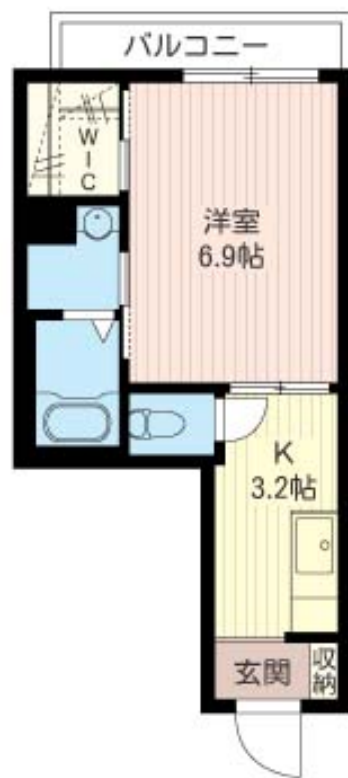
1K
マンション

家賃 69,000 円

共益費等 5,000 円

敷金 1ヶ月

礼金 1ヶ月



積水ハウスの賃貸住宅 シャーメゾン

Sha Maison

この物件の
オススメ
ポイント

- ◆重量鉄骨造のマンションタイプ ◆サッシには、断熱ペアガラスを採用 ◆西武池袋線『ひばりヶ丘』駅 徒歩2分。都心へのアクセス良好です。 ◆安心のTVインターホンを採用 ◆床はフロー・・・

この物件についている こだわり設備

- しゃ熱断熱複層ガラス
- インターネット無料(WiFi付)
- TVモニター付きインターホン
- 防犯ガラス
- 給湯設備
- 浴室乾燥機
- 洗髪洗面台
- 室内物干
- 温水洗浄便座
- エアコン
- フローリング付
- WIC・納戸

LGBTQフレンドリー／高齢者対応可／フローリング／しゃ熱断熱複層ガラス／雨戸（シャッタータイプ）／モニター付ドアホン／インターネット無料（Wi-Fi対応）／防犯ガラス（合せガラス）／給湯箇所（浴室・台所・洗面所）／給湯器（ガス）／浴室乾燥機（暖房乾燥）／シャワー／洗濯機置場（室内）／洗髪洗面化粧台／室内物干し／トイレ（洗浄機能付便座）／バス・トイレ（セパレート）／ウォークインクローゼット／エアコン／バルコニー

物件名 ベレオひばりヶ丘 102号室
アクセス 西武池袋線 ひばりヶ丘駅 徒歩2分
西武池袋線 保谷駅 徒歩29分
所在地 東京都西東京市ひばりが丘北3丁目4-20
ランドマーク -

間取り 1K／洋室6.9 K3.2 (帖)
専有面積 / 向き 25.43㎡ / 東
築年月 / 構造 2010年7月下旬 / 鉄骨・1階-3階建
入居 / 契約期間 2024年5月上旬 / 2年
駐車場 なし

入居諸条件備考

シャーメゾンライフSUPPORT24（月額880円税込）へ別途加入要。退室時ハウスクリーニング費用として44,000円（税込）ご負担頂きます。鍵交換費用として22,000円（税込）ご負担頂きます。／火災保険へのご加入が条件となります。＊ご入居中は、借家人賠償責任保険・個人賠償責任保険が付帯された火災保険へのご加入が必要となります。積水ハウス不動産グループでは、万一の事故の際、グループが連携して迅速に対応できる「シャーメゾンライフGUARD」(*)へのご加入を推奨しております。＊保険契約の取扱代理店は、積水ハウス不動産東京(株)および積水ハウス不動産パートナーズ(株)となります。／積水ハウス不動産パートナーズの保証人不要プラン『らくらくパートナー』へご加入が必要です。【新規契約時】事務手数料：33,000円（税込）、【毎月】保証料：月額賃料等の2％／諸費用及び、契約に要する費用は別途打合せ／更新料：新賃料の1ヶ月分

※消費税は10%として計算しています。※掲載されている図面・写真等は、作成方法や撮影方法・時期などにより実際とは異なる場合があります。＊家具や車などは、配置のイメージであり、賃貸物件に付属していません（家具家電付き等の表示があるものを除く）。

ポイントがたまる
住んでいるだけでポイントが貯まり、
住替え時に家賃が最大3ヶ月分無料に!

らくらくパートナー
気分も手間もお財布も、らくらく。
保証人不要のらくらくパートナー

ベストライフ株式会社
TEL:03-5935-1900
FAX: 03-3922-6599

東京都練馬区南大泉5丁目35-6
免許番号：東京都免許(6)第74082号
所属団体：(公財)日本賃貸住宅管理協会 / (公社)全日本不動産協会
/ (公社)首都圏不動産公正取引協議会

取引形態
仲介