

# Sha Maison

積水ハウス品質のお部屋を シャーメゾン ショップ Shop

西武池袋線

保谷駅 徒歩3分

モバイルで見る



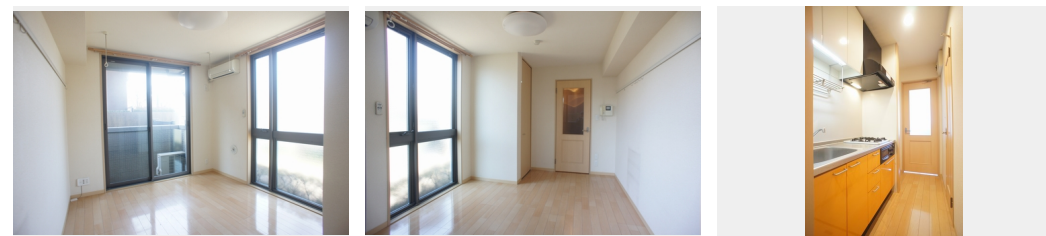
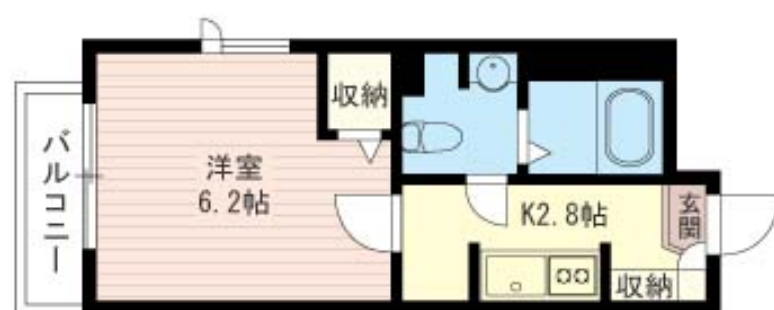
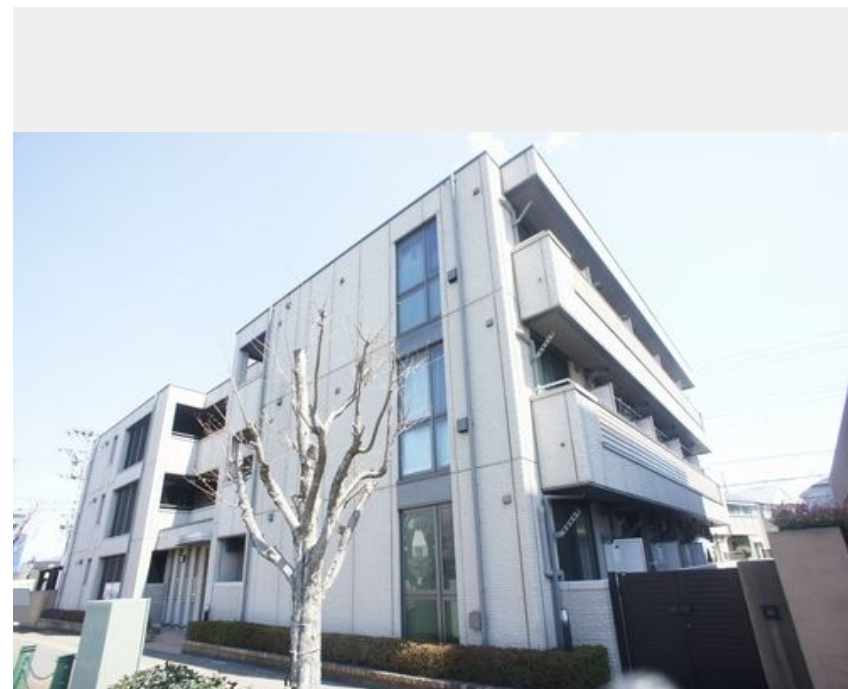
1K  
マンション

家賃 76,000 円

共益費等 4,000 円

敷金 0 ヶ月

礼金 1 ヶ月



積水ハウスの賃貸住宅 シャーメゾン

Sha Maison

この物件の  
オススメ  
ポイント

エントランスに「オートロック」を採用/室内のモニターから、訪問者の顔を確認できるインターホンです

## この物件についている こだわり設備

- オートロック
- TVモニター付きインターホン
- エアコン
- コンロ
- 給湯設備
- 洗髪洗面台
- フローリング付

駐車場有り/ゴミ集積場(敷地内)/高齢者対応可/駐輪場/オートロック/LGBTQフレンドリー/フローリング/モニター付ドアホン/給湯箇所(浴室・台所・洗面所)/給湯器(ガス)/シャワー/洗濯機置場(室内)/洗髪洗面化粧台/ガスコンロ/2口コンロ/バス・トイレ(セパレート)/エアコン(1台設置)/バルコニー/都市ガス

物件名	西東京ヒルズ 207号室
アクセス	西武池袋線 保谷駅 徒歩3分 西武池袋線 大泉学園駅 徒歩25分
所在地	東京都西東京市下保谷4丁目12-10
ランドマーク	-

間取り	1K/洋室6.2 K2.8 (帖)
専有面積 / 向き	22.8㎡/南
築年月 / 構造	2005年1月下旬/重量鉄骨・2階-3階建
入居 / 契約期間	2026年7月上旬/2年
駐車場	有り

入居諸条件備考

シャーメゾンライフSUPPORT24(月額1,320円税込)にご加入いただきます。ご入居にかかる諸費用として、退去クリーニング費用(初回契約時) 55,000円(税込)鍵交換費用24,200円(税込)が必要です。/火災保険へのご加入が条件となります。\*ご入居中は、借家人賠償責任保険・個人賠償責任保険が付帯された火災保険へのご加入が必要となります。積水ハウス不動産グループでは、万一の事故の際、グループが連携して迅速に対応できる「シャーメゾンライフGUARD」(\*)へのご加入を推奨しております。\*保険契約の取扱代理店は、積水ハウスシャーメゾンPM東京(株)および積水ハウスシャーメゾンパートナーズ(株)となります。/積水ハウスシャーメゾンパートナーズの保証人不要プラン『らくらくパートナー』にご加入が必要です。【新規契約時】事務手数料:33,000円(税込)、[毎月]保証料:月額賃料等の2%/諸費用及びその他契約費用は別途打合せ/駐車場の空・料金等につきましては別途お問合せ下さい。/更新料:新賃料の1ヶ月分

No.110591200207

※消費税は10%として計算しています。※掲載されている図面・写真等は、作成方法や撮影方法・時期などにより実際とは異なる場合があります。※家具や車などは、配置のイメージであり、賃貸物件に付属していません(家具家電付き等の表示があるものを除く)。

ポイントがたまる  
住んでいるだけでポイントが貯まり、  
住替え時に家賃が最大3ヶ月分無料に!

らくらくパートナー  
気分も手間もお財布も、らくらく。  
保証人不要のらくらくパートナー

ベストライフ株式会社

TEL:03-5935-1900  
FAX: 03-3922-6599

東京都練馬区南大泉5丁目35-6  
免許番号: 東京都免許(6)第74082号  
所属団体: (公財)日本賃貸住宅管理協会 / (公社)全日本不動産協会  
/ (公社)首都圏不動産公正取引協議会

取引形態  
仲介