

Sha Maison

積水ハウス品質のお部屋を シャーメゾン ショップ Shop

京王相模原線

稲城駅 徒歩20分

モバイルで見る



2LDK
アパート

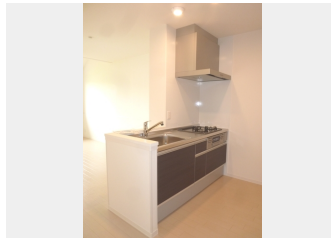
家賃 **124,000 円**

共益費等 8,000 円

敷金 0 ヶ月

礼金 1 ヶ月

駐車場 無料



積水ハウスの賃貸住宅 シャーメゾン

Sha Maison

この物件の
オススメ
ポイント

駐車場1台無料！ペット飼育時敷金1ヶ月追加
ペットとの暮らしご相談可能です／インターネットが無料で入居後すぐに使えます／エントランスに「オートロック」を採用／室内のモニターから、訪・・・

この物件についている **こだわり設備**

- ペット相談可
- インターネット 無料(WiFi付)
- オートロック
- TVモニター付き インターホン
- WIC・納戸
- 無料 駐車場無料
- 浴室乾燥機
- 追い焚き給湯
- エアコン
- 対面 キッチン
- 3口コンロ
- コンロ

駐車場有り／都市ガス／ゴミ集積場（敷地内）／高齢者対応可／ペット相談可（室内小型犬）／オートロック／LGBTQフレンドリー／角部屋／雨戸（シャッタータイプ）／モニター付ドアホン／インターネット無料（Wi-Fi対応）／玄関鍵（①キー②ロック）／給湯箇所（浴室・台所・洗面所）／給湯器／給湯器（追焚機能付）／浴室乾燥機（暖房乾燥）／シャワー／半円浴槽タイプ／洗濯機置場（室内）／洗髪洗面化粧台／対面キッチン／3口コンロ／グリル付きコンロ／トイレ（洗浄機能付便座）／バス・トイレ（セパレート）／ウォークインクローゼット／下駄箱／エアコン（1台設置）／バルコ

物件名	セ・メイユール 201号室	間取り	2LDK／洋室6.4 洋室7.4 LDK12.7 (帖)
アクセス	京王相模原線 稲城駅 徒歩20分 京王相模原線 若葉台駅 徒歩21分	専有面積 / 向き	69.73㎡ / 南
所在地	東京都稲城市坂浜 2 9 8 7	築年月 / 構造	2014年5月下旬 / 軽量鉄骨・2階-2階建
ランドマーク	-	入居 / 契約期間	2026年6月中旬 / 2年
		駐車場	駐車場付

入居諸条件備考

シャーメゾンライフSUPPORT24（月額1,320円税込）にご加入いただきます。ご入居にかかる諸費用として、退去クリーニング費用（初回契約時）104,500円（税込）鍵交換費用22,000円（税込）が必要です。／火災保険へのご加入が条件となります。※ご入居中は、借家人賠償責任保険・個人賠償責任保険が付帯された火災保険へのご加入が必要となります。積水ハウス不動産グループでは、万一の事故の際、グループが連携して迅速に対応できる「シャーメゾンライフGUARD」(*)へのご加入を推奨しております。*保険契約の取扱代理店は、積水ハウスシャーメゾンPM東京(株)および積水ハウスシャーメゾンパートナーズ(株)となります。／積水ハウスシャーメゾンパートナーズの保証人不要プラン『らくらくパートナー』に加入が必要です。【新規契約時】事務手数料：33,000円（税込）、【毎月】保証料：月額賃料等の2％／諸費用及びその他契約費用は別途打合せ／更新料：新賃料の1ヶ月分

No.111150400201

※消費税は10%として計算しています。※掲載されている図面・写真等は、作成方法や撮影方法・時期などにより実際とは異なる場合があります。※家具や車などは、配置のイメージであり、賃貸物件に付属していません（家具家電付き等の表示があるものを除く）。

ポイントがたまる
住んでいるだけでポイントが貯まり、住替え時に家賃が最大3ヶ月分無料に!

らくらくパートナー
気分も手間もお財布も、らくらく。保証人不要のらくらくパートナー

株式会社東都 稲田堤店

TEL:044-946-1511
FAX: 044-946-1515

神奈川県川崎市多摩区菅2丁目9-1-102
免許番号：国土交通大臣免許(10)第3496号
所属団体：(一社)全国住宅産業協会 / (公社)首都圏不動産公正取引協議会

取引形態
仲介