

# Sha Maison

積水ハウス品質のお部屋を シャーメゾン ショップ Shop

京王線

聖蹟桜ヶ丘駅 徒歩19分

モバイルで見る



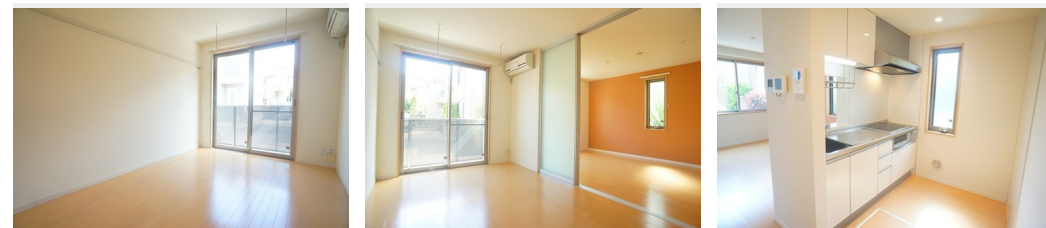
**1LDK**  
アパート

家賃 **78,000 円**

共益費等 4,000 円

敷金 1 ヶ月

礼金 1 ヶ月



積水ハウスの賃貸住宅 シャーメゾン

Sha Maison

この物件の  
オススメ  
ポイント

積水ハウス施工賃貸住宅★シャーメゾン★ オール電化仕様の物件となっております♪/各戸エアコン2台設置/追焚給湯、浴室乾燥、多機能便座採用追焚/浴室乾燥機/システムキッチン/オール電化

この物件についている **こだわり設備**

- 太陽光発電
- IHクッキングヒーター
- 追い焚き給湯
- TVモニター付きインターホン
- オール電化
- 浴室乾燥機
- 防犯ガラス
- 給湯設備
- 洗濯洗面台
- コンロ
- エコキュート
- エアコン

駐車場有り/CA TV (都市型)/ゴミ集積場 (敷地内)/駐輪場 (屋根付き)/LGBTQフレンドリー/高齢者対応可/フローリング/モニタ付ドアホン/全身ミラー/照明器具 (LED)/防犯ガラス (合せガラス)/給湯箇所 (浴室・台所・洗面所)/エコキュート/給湯器 (追焚機能付)/オール電化/太陽光発電/浴室乾燥機 (暖房乾燥)/シャワー/洗濯機置場 (室内)/洗髪洗面化粧台/IHクッキングヒーター/バス・トイレ (セパレート)/エアコン/バルコニー

物件名	Soleil Nagomi 106号室	間取り	1LDK/洋室6.1 LDK10.6 (帖)
アクセス	京王線 聖蹟桜ヶ丘駅 徒歩19分 京王線 聖蹟桜ヶ丘駅 バス5分、春日神社 バス停 徒歩3分	専有面積 / 向き	39.75㎡ / 南
所在地	東京都多摩市連光寺 2丁目 23-10	築年月 / 構造	2010年12月中旬 / 軽量鉄骨・1階-2階建
ランドマーク	-	入居 / 契約期間	2024年6月下旬 / 2年
		駐車場	有り / 月 7,000円 ~ 7,000円 (税込)

入居諸条件備考

シャーメゾンライフSUPPORT24 (月額880円税込) へ別途加入要。退室時ハウスクリーニング費用として53,900円 (税込) 負担頂きます。鍵交換費用として24,200円 (税込) 負担頂きます。/火災保険へのご加入が必要となります。\*ご入居中は、借家人賠償責任保険・個人賠償責任保険が付帯された火災保険へのご加入が必要となります。積水ハウス不動産グループでは、万一の事故の際、グループが連携して迅速に対応できる「シャーメゾンライフGUARD」(\*) へのご加入を推奨しております。\*保険契約の取扱代理店は、積水ハウス不動産東京 (株) および積水ハウス不動産パートナーズ (株) となります。/積水ハウス不動産パートナーズの保証人不要プラン『らくらくパートナー』へご加入が必要です。[新規契約時] 事務手数料: 33,000円 (税込)、[毎月] 保証料: 月額賃料等の2%/諸費用及び、契約に要する費用は別途打合せ/駐車場の空・料金等につきましては別途お問合せ下さい。/更新料: 新賃料の1ヶ月分

※消費税は10%として計算しています。※掲載されている図面・写真等は、作成方法や撮影方法・時期などにより実際とは異なる場合があります。※家具や車などは、配置のイメージであり、賃貸物件に付属していません (家具家電付き等の表示があるものを除く)。

**ポイントがたまる**  
住んでいるだけでポイントが貯まり、住替え時に家賃が最大3ヶ月分無料に!

**らくらくパートナー**  
気分も手間もお財布も、らくらく。保証人不要のらくらくパートナー

株式会社東都 聖蹟桜ヶ丘店  
TEL:042-355-0211  
FAX: 042-355-0551

東京都多摩市一ノ宮 2丁目 13-3 Pino Sakuragaoka 1F  
免許番号: 国土交通大臣免許(10)第3496号  
所属団体: (一社) 全国住宅産業協会 / (公社) 首都圏不動産公正取引協議会

取引形態  
仲介